

3 ステップ1 Google™ アカウントを設定する

スマートフォンの機能を最大限に活用するために、Google™ アカウントの設定が必要になります。

以下の手順に沿ってGoogle™ アカウントの設定を行います。

※アカウントを変更したい場合は同様の手順でアカウントを追加し、最初に設定したアカウントを削除してください。



ホーム画面で「基本機能/設定」の中から「設定」を押します。または「設定」を押して「本体設定」を押します。

画面を上になぞり「+アカウントを追加」を押します。

「Google™」を押します。

「新しいアカウント」を押します。
※既にアカウントをお持ちの場合は、「既存のアカウント」を押します。

※本操作手順は予告なしに変更される場合があります。



Google™ アカウントとして登録する姓と名を入力し「▶」を押します。
※文字の入力方法は、P.15～18をご覧ください。

メールアドレスを作成します。希望するユーザー名(@gmail.comの前の部分)を入力し「▶」を押します。

ユーザー名が使用可能か確認しますので、お待ちください。
※ユーザー名が使用できない場合は、再度ユーザー名を入力するかユーザー名の候補を押し「再試行」を押します。

上欄にパスワード(8文字以上)を入力し、下欄に同じパスワードを再入力して「▶」を押します。
※入力時に無効な文字が含まれている場合や安全性が低い場合は、再設定の必要があります。また、文字数が8文字未満の場合は設定できません。

次ページへ

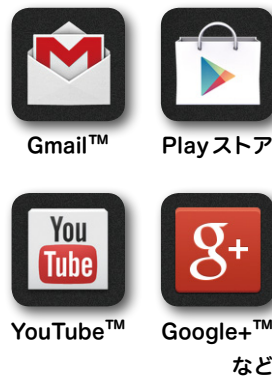
? Google™ アカウントとは

Google™ アカウントはGoogle™ の様々なサービス (Gmail™ や Google Play™) からのアプリのダウンロードなど) を利用するために必要なログインシステムです。Google™ アカウントは「メールアドレス」ですので、ここでは新規のメールアドレスを作成します。
また、Google™ アカウントを使用するにはパスワードの設定が必要です。

? Google™ アカウントを設定・登録すると

Google™ アカウントを作成すると Gmail™ のメールアドレスとして使用できたり、Playストアからアプリをダウンロードできるようになるなど、Google™ の様々なサービスを利用できるようになります。

? ユーザー名、パスワードに使用可能な文字は



ユーザー名で使用できる文字はアルファベット(a-z)、数字(0-9)、およびピリオド(.)となり、6文字から30文字の間で入力します。また、他の人が使用しているユーザー名は使用することができません。
パスワードには任意の半角の英数字や記号を組み合わせることができますが、8文字以上で設定する必要があります。

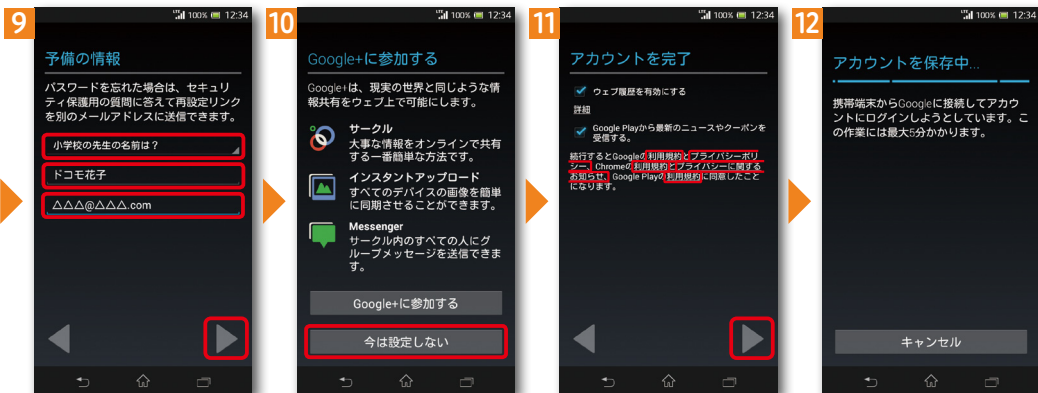


3

ステップ1 Google™ アカウントを設定する

前ページからの続きです。

※本操作手順は予告なしに変更される場合があります。

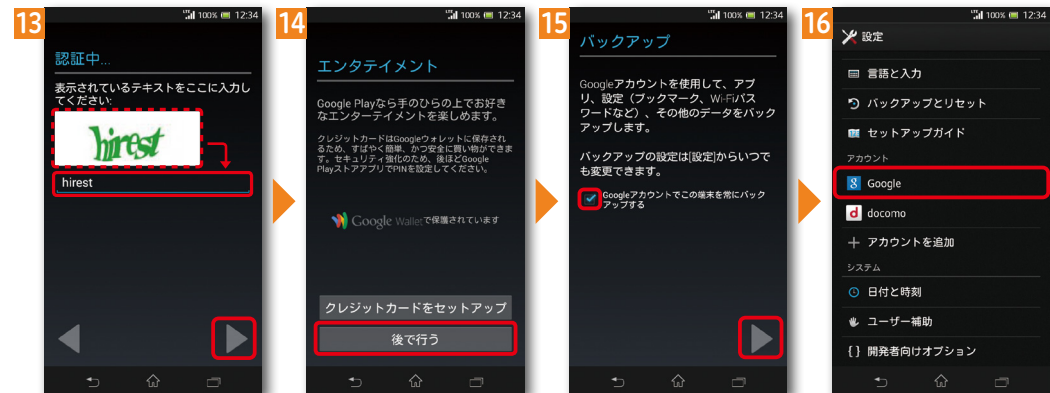


「セキュリティ保護用の質問」を押し、任意の質問を選択して「回答」を入力します。「予備のメールアドレス」の入力欄に、すでにお持ちのメールアドレスを入力し「▶」を押しします。

ここでは「今は設定しない」を押しします。

Google™ の「利用規約」と「プライバシーポリシー」、Chrome™ の「利用規約」と「プライバシーに関するお知らせ」、Google Play™ の「利用規約」を押し、それぞれの内容を確認し「▶」を押しします。

そのままお待ちください。



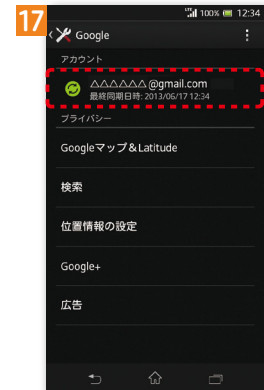
画面に表示されているゆがんだ文字と同じ文字を入力し「▶」を押しします。

※入力が誤っていた場合は再度同じ画面が表示されますので入力直してください。
※本画面が表示されない場合は、14の手順へそのまま進みます。

ここでは「後で行う」を押しします。

データバックアップを行う場合は「Google™ アカウントでこの端末を常にバックアップする」にチェックし「▶」を押しします。

「Google™」を押しします。



登録したアカウントが表示されます。

? セキュリティ保護用の質問とは

Google™ アカウントのパスワードをお忘れの場合、事前に設定しておいた自分だけがわかる質問の回答を使用して、新しいパスワードを設定することができます。

? 予備のメールアドレスを入力するのは

予備のメールアドレスはGoogle™ アカウントのパスワードの再設定などに使用することができます。ユーザー名やパスワードをお忘れの場合にも、Google™ アカウントの再設定を行うサイトでセキュリティ保護用の質問に回答すると、予備のメールアドレスに再設定用URLが送られます。アクセスするとユーザー名やパスワードを再設定することができます。
※予備のメールアドレスに、ここで作っているGmail™ アドレスを使用することはできません。

? ゆがんだ文字のテキスト入力なぜ必要か

機械的に大量にアカウントを取得されることなどを防止するための仕組みです。画面に表示されている文字列を目で確認して、テキストボックスに入力します。



必ず記入し、保管してください

Google™ アカウント登録メモ

Gmail™ アドレス

@gmail.com

セキュリティ保護用の質問