

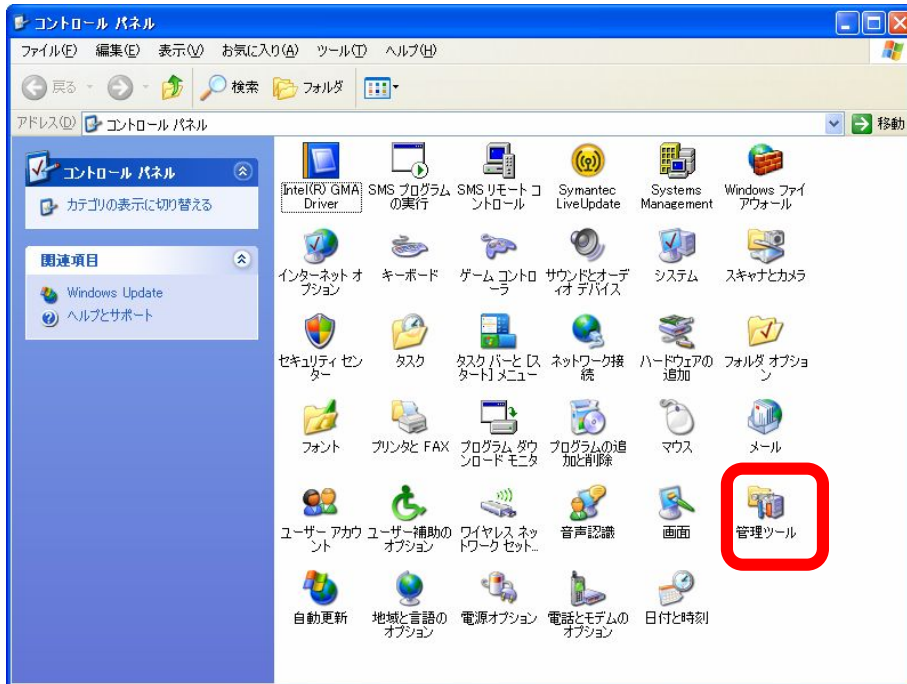
N2502通信設定ファイル バージョン確認および 更新手順書

N2502-通信設定ファイル バージョン確認方法 1/2

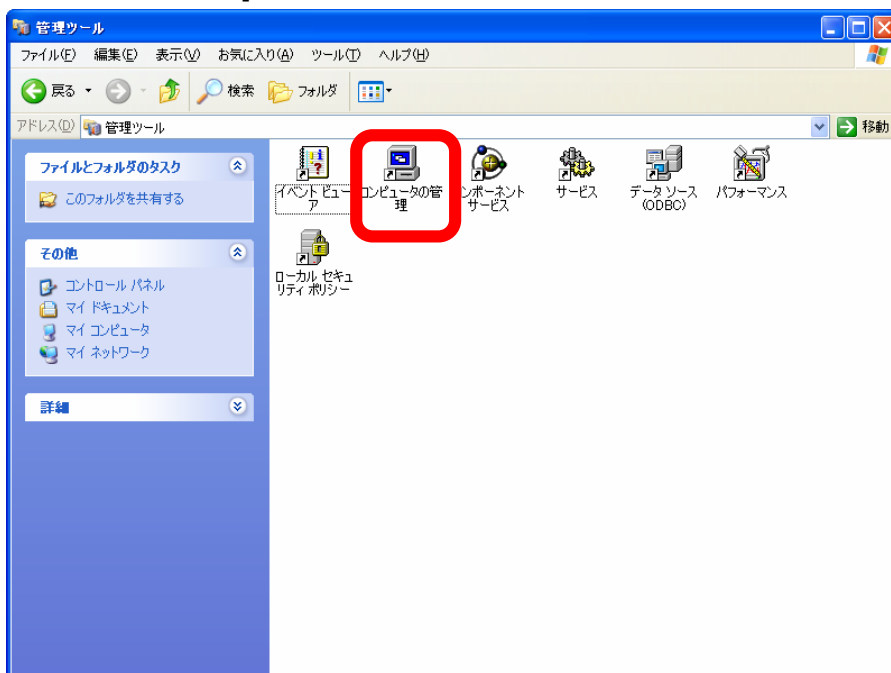
バージョン確認方法

本項では、N2502の通信設定ファイル(ドライバ)のバージョン確認方法についてご説明します。

- ①[スタート]ー[コントロールパネル]の順にクリックし、表示されたコントロールパネル内の[管理ツール]をダブルクリックする。

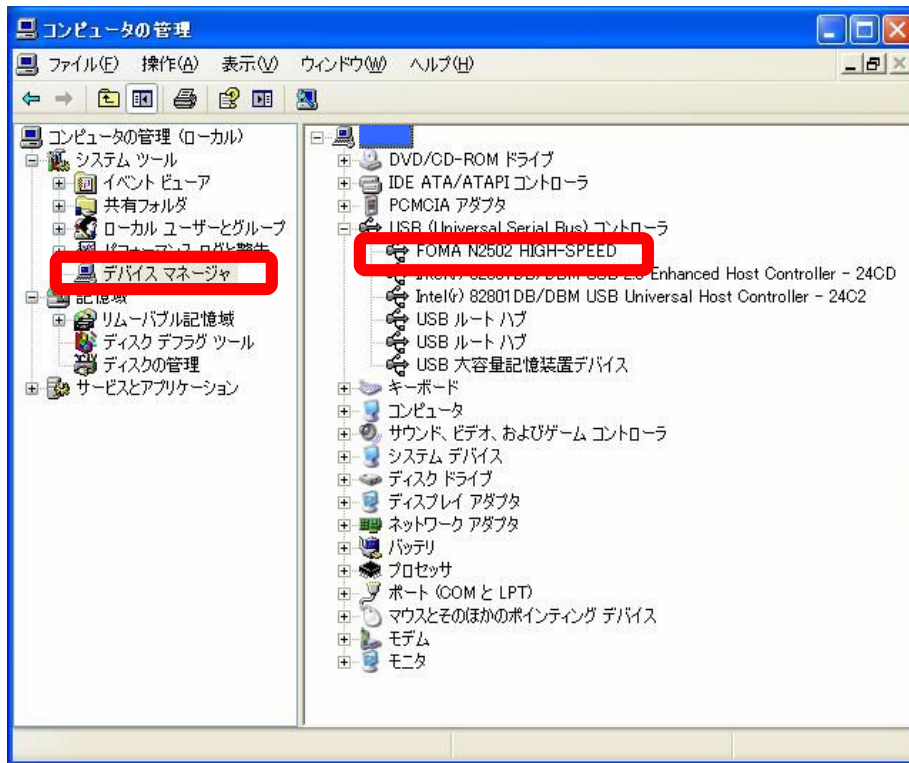


- ②[コンピュータの管理]をダブルクリックする。

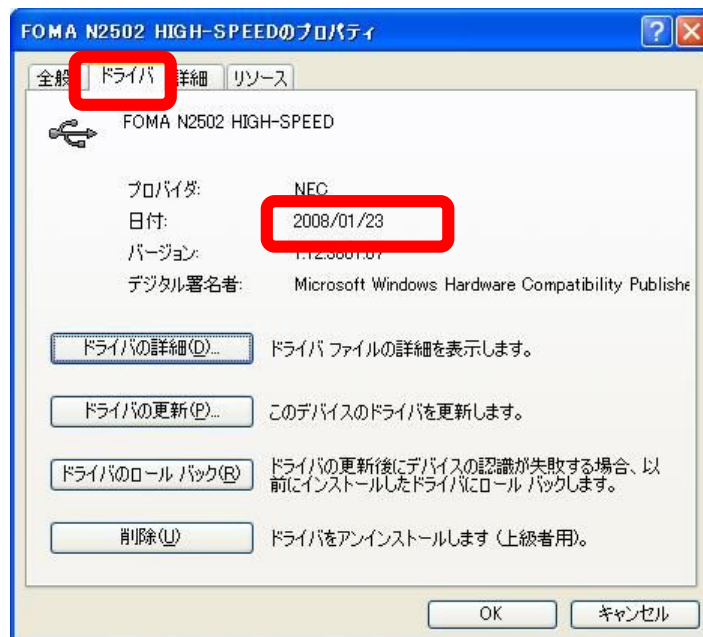


N2502-通信設定ファイル バージョン確認方法 2/2

- ③[デバイスマネージャ]をクリックし開いた右ウィンドウ内で、[USB (Universal Serial Bus) コントローラ]配下の[FOMA N2502 HIGH-SPEED]をダブルクリックする。



- ④開いたプロパティ画面中の[ドライバ]タブをクリックし、日付を確認する。



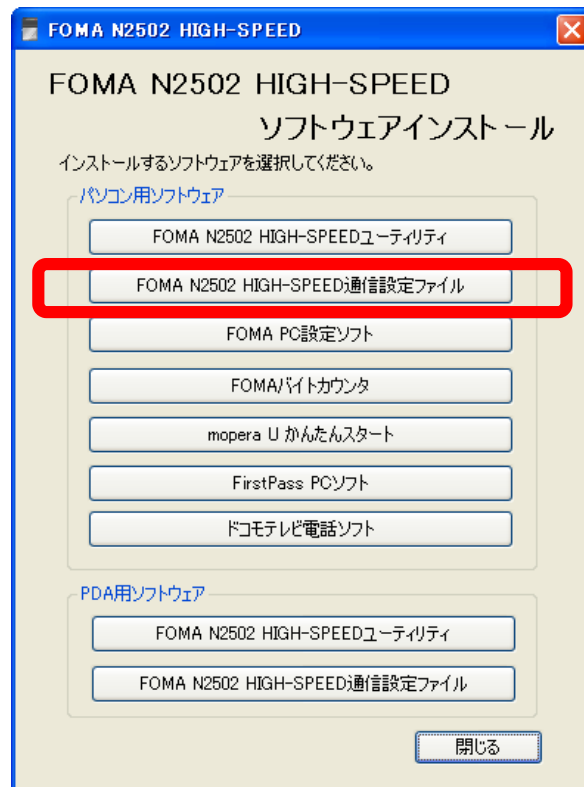
※日付が**2008/01/23**である場合、通信設定ファイルの更新が必要です。

N2502-通信設定ファイル 更新方法(CD編) 1 / 4

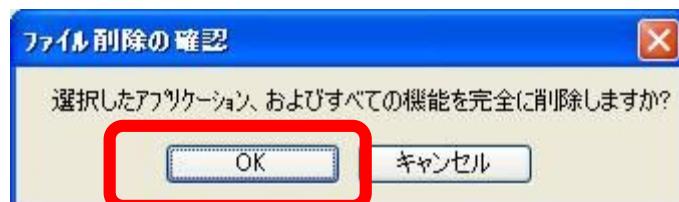
更新方法(CD編)

本項では、端末付属のCD-ROMを利用して、N2502の通信設定ファイル(ドライバ)の更新を行う方法についてご説明します。

- ①N2502がPCに挿入されている場合は、これを取り外す。
- ②端末付属CD(FOMA N2502 HIGH-SPEED用CD-ROM)をPCのCDドライブ等に挿入し、CDを起動する。
- ③「FOMA N2502 HIGH-SPEEDソフトウェアインストール」画面が表示されるので、「FOMA N2502 HIGH-SPEED通信設定ファイル」をクリックする。



- ④インストール済みの通信設定ファイルを削除してよいか確認されるので、「OK」をクリックする。

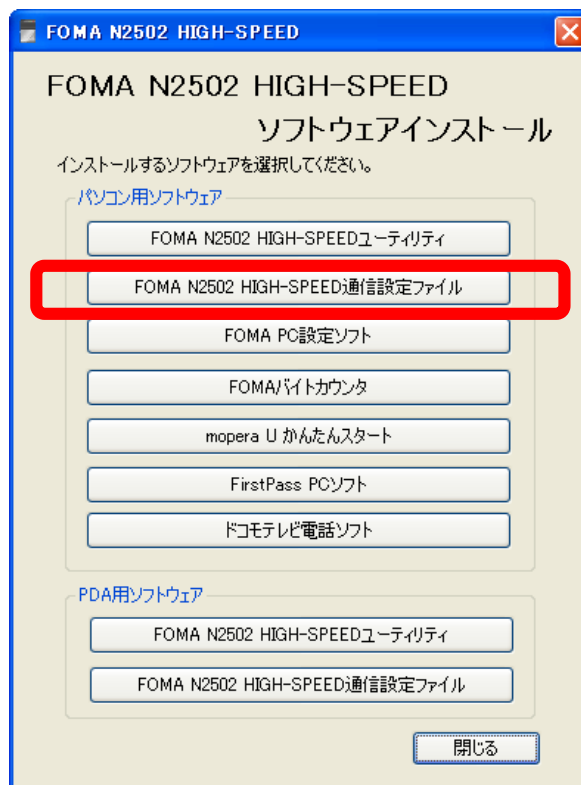


N2502-通信設定ファイル 更新方法(CD編) 2/4

⑤通信設定ファイルの削除(アンインストール)が完了したら、「OK」をクリックする。

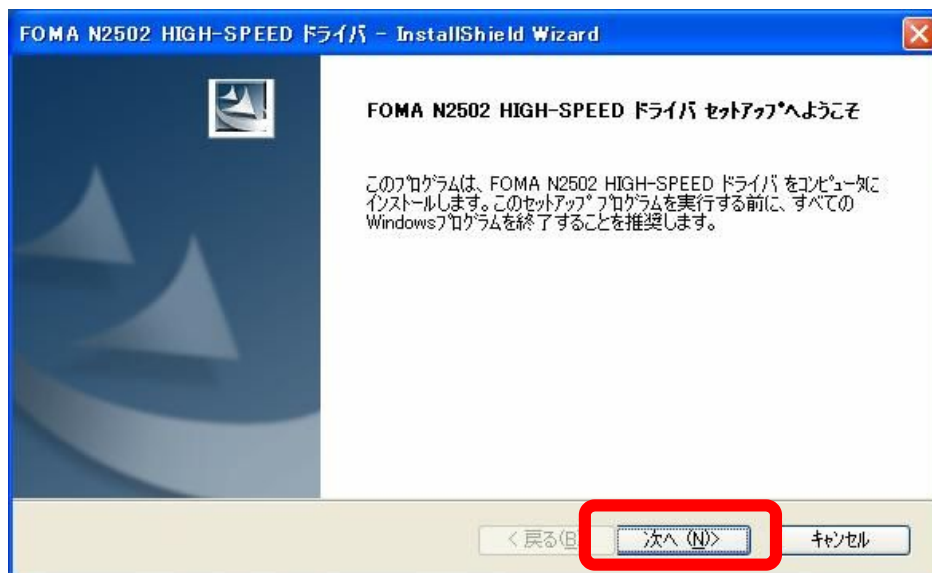


⑥再度、「FOMA N2502 HIGH-SPEEDソフトウェアインストール」画面で、「FOMA N2502 HIGH-SPEED通信設定ファイル」をクリックする。

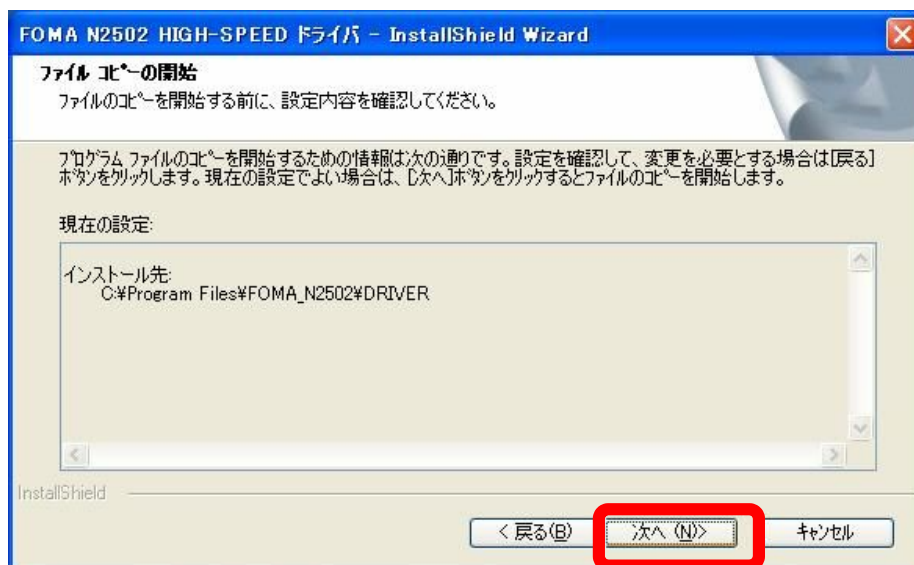


N2502-通信設定ファイル 更新方法(CD編) 3/4

⑦通信設定ファイルのセットアップが始まるので、「次へ」をクリックする。

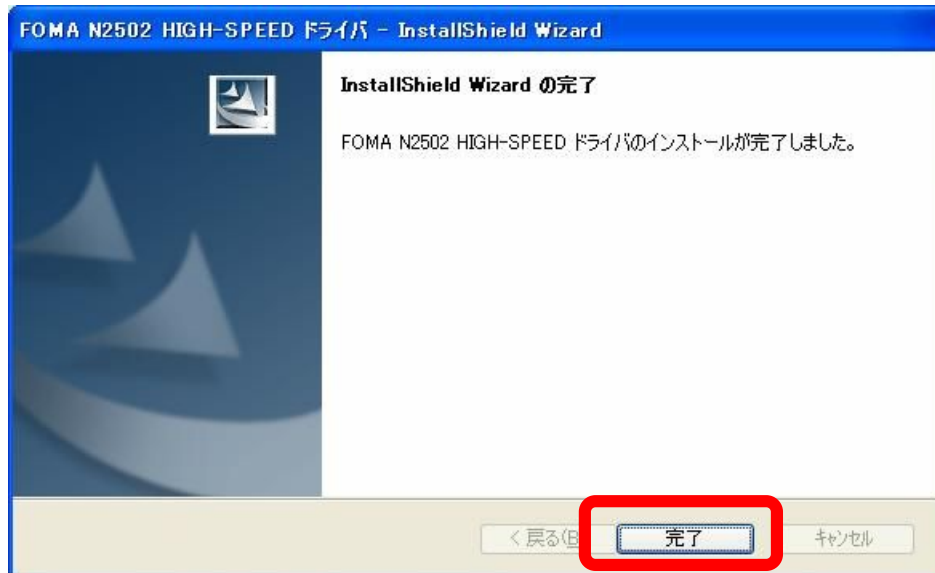


⑧インストール先が指定されるので、「次へ」をクリックする。



N2502-通信設定ファイル 更新方法(CD編) 4/4

⑨インストールが完了したら、「完了」をクリックする。



⑩N2502をPCに挿入し、使用可能状態にする(N2502挿入すると自動的に実行される)。

⑪前述のバージョン確認方法にしたがい、[ドライバ]の日付を確認する。



※日付が**2008/02/11**であれば、通信設定ファイルの更新は完了です。
なお、バージョンには変更はありません。(1.12.3801.67)

N2502-通信設定ファイル 更新方法(ダウンロード編) 1 / 3

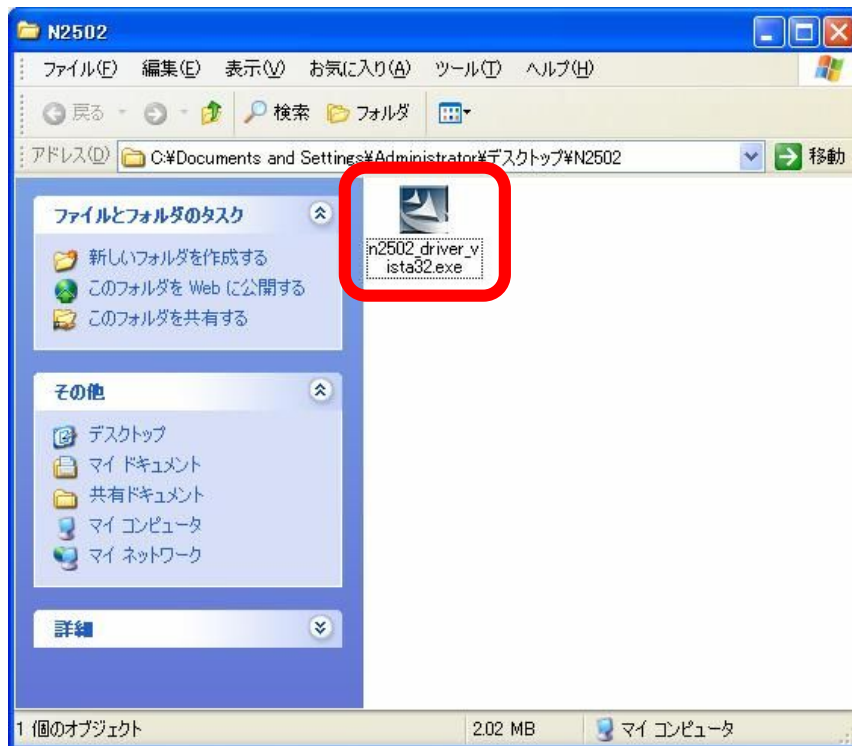
更新方法(ダウンロード編)

本項では、NTTドコモのホームページからダウンロードした通信設定ファイルを利用して、N2502の通信設定ファイル(ドライバ)の更新を行う方法についてご説明します。

- ①NTTドコモのホームページから、N2502の通信設定ファイルをダウンロードする。

http://www.nttdocomo.co.jp/support/utilization/application/foma/com_set/driver/card/n2502/index.html

- ②PCにダウンロードした通信設定ファイルをダブルクリックする。

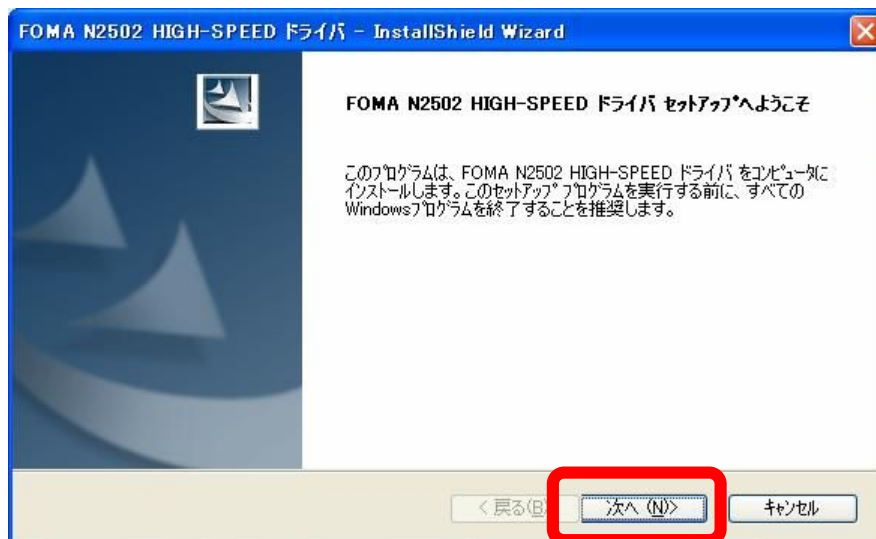


- ③セキュリティの警告が表示される場合は、「実行」をクリックする。



N2502-通信設定ファイル 更新方法(ダウンロード編) 2/3

⑦通信設定ファイルのセットアップが始まるので、「次へ」をクリックする。



⑧インストール先が指定されるので、「次へ」をクリックする。



N2502-通信設定ファイル 更新方法(ダウンロード編) 3/3

⑨インストールが完了したら、「完了」をクリックする。



⑩前述のバージョン確認方法にしたがい、[ドライバ]の日付を確認する。



※日付が**2008/02/11**であれば、通信設定ファイルの更新は完了です。
なお、バージョンには変更はありません。(1.12.3801.67)