

AIエージェント基盤

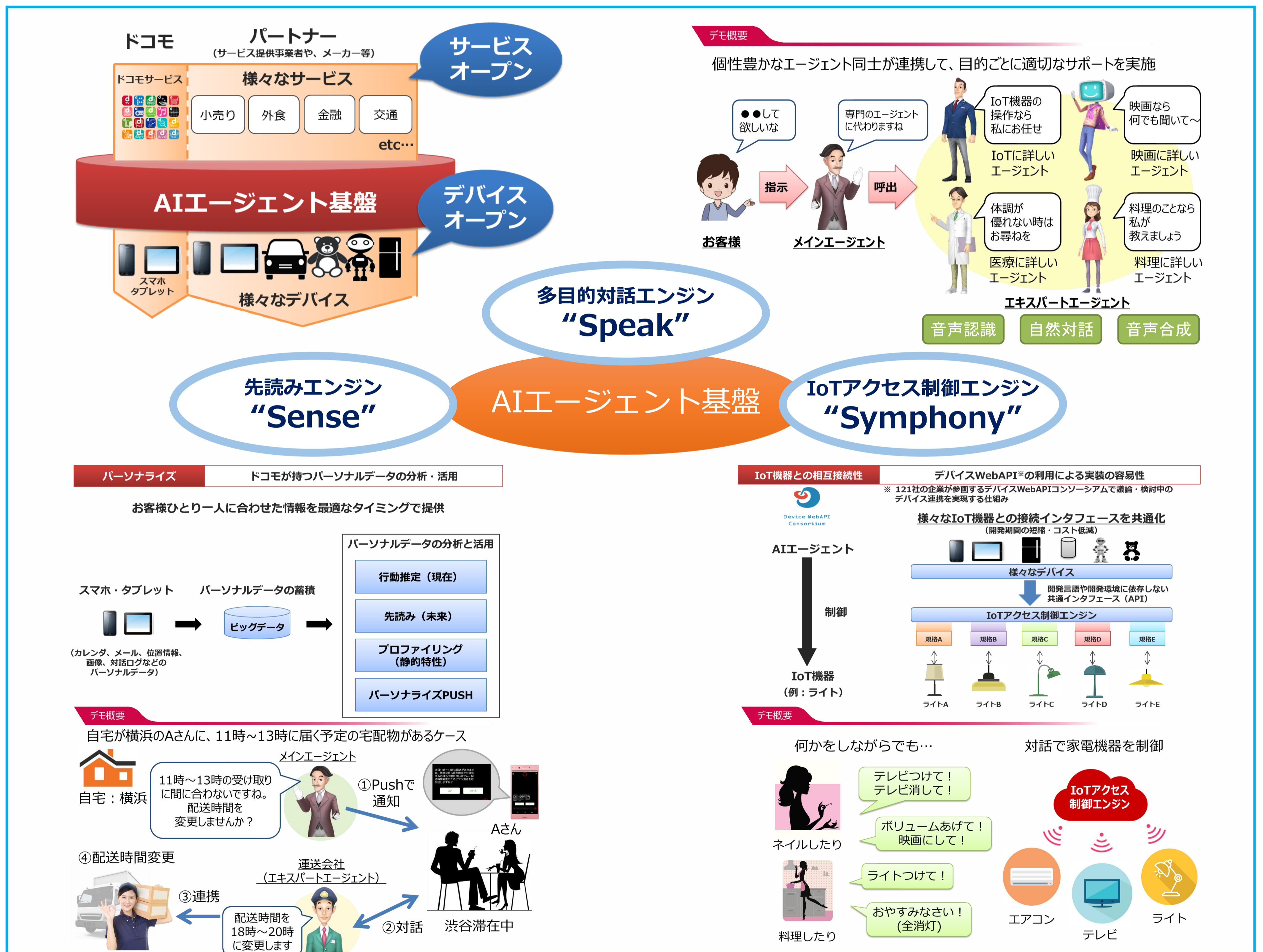
～ ドコモAIエージェント・オープンパートナーイニシアティブ ～

『あらゆるモノに対話型AIサービスを提供したい』

多目的対話エンジン、先読みエンジン、IoTアクセス制御エンジンにより、対話型AIサービスを実現します。

特長

- サービスオープン: 様々なパートナー様が自由に対話サービスを公開可能です。
- デバイスオープン: 対話の入り口となる音声デバイスには様々なデバイスが利用可能です。
- 3つのエンジン: 対話エンジン、先読みエンジン、IoTエンジンにより様々なユースケースを実現。



めざす未来

自然な対話を通じて、会話が出来たり、コンテンツを提供したり、デバイスを操作したり
まるであらゆるモノが意思を持ち、対話ができる。そんな新しい体験を提供します。

※Speak, Sense, Symphonyは開発コードネームです。