

# 5Gによる交通状況データ活用に向けた実証実験 交通状況のリアルタイムな情報収集・解析

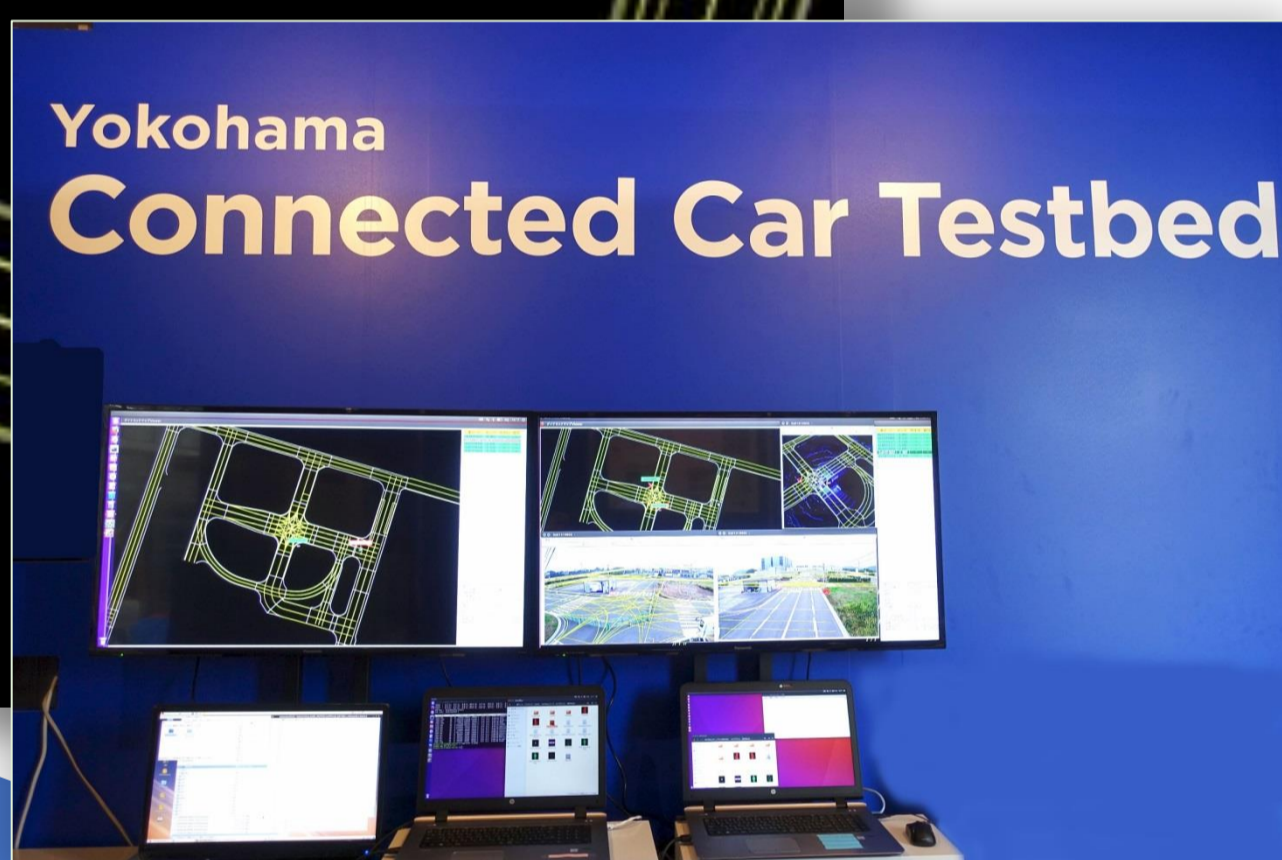
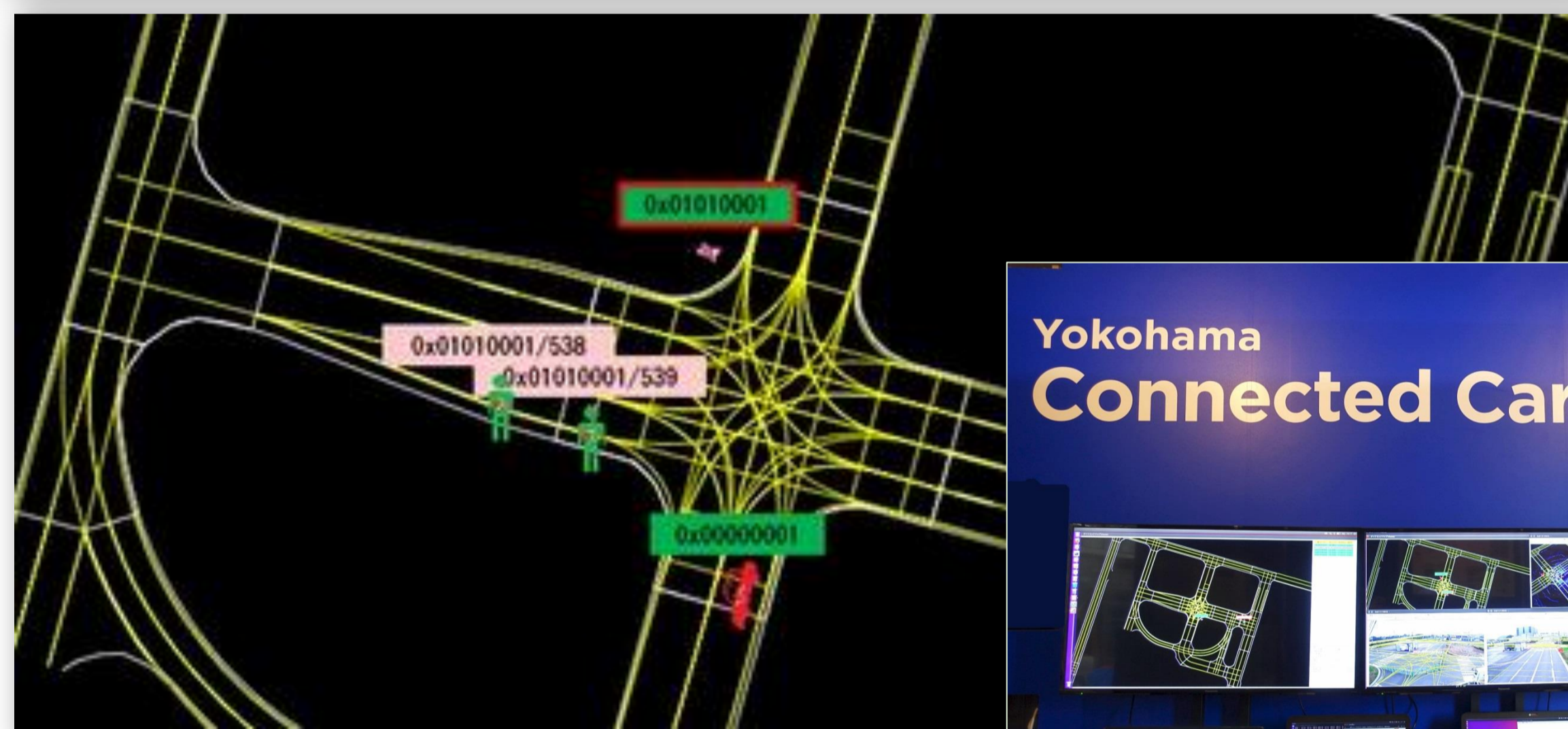
次世代移動通信システム5Gと自動車や道路・建造物などの交通インフラに搭載したセンサを活用し、交通状況のリアルタイムな情報収集・解析を行う。



## 特長

- 高速・大容量通信・低遅延を特長とする5Gを活用
- 走行中の自動車や歩行者・道路状況などの周辺環境の交通状況データを収集・解析
- 広範囲な交通状況をリアルタイムに把握、自動車や歩行者へ高度運転支援・歩行支援

### 5Gで広範囲な交通状況をリアルタイムに把握



5G基地局

5G



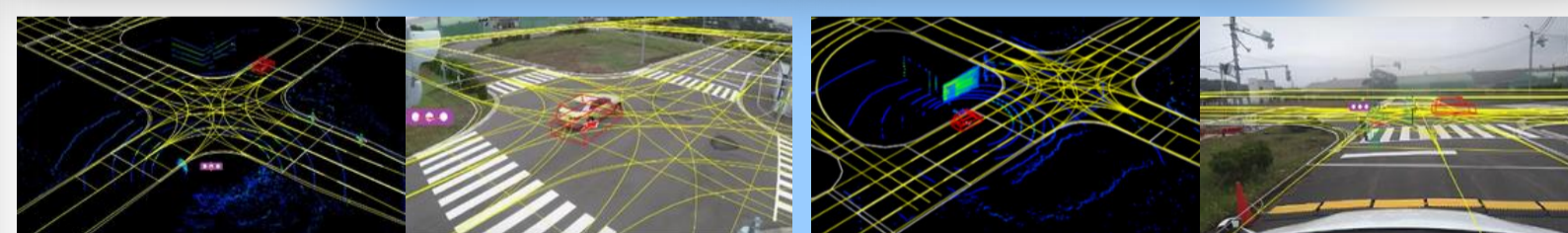
テストベッドで実際の交通を模擬



5G固定移動局



5G車載移動局



路側器センサ



車両センサ

## めざす未来

住友電工、NTTドコモは5Gを活用した高度運転支援の実現に向けて研究開発を進めることで、より安心なクルマ社会の実現に貢献してまいります。