

## 構成図



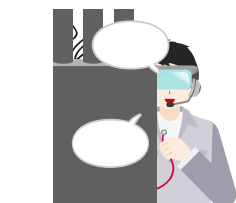
## ご利用イメージ



音声券売機



対話ロボット



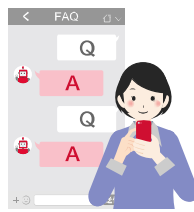
工場などの遠隔作業支援



案内板



音声注文端末



チャットボット

※「ドコモAIエージェントAPI」は(株)NTTドコモの登録商標です。※画面はイメージです。

## 提供価値

商用化目前/商用化済

- お客様の独自デバイスに対話機能を付与して、対話による新規サービスを実現
- 面倒な操作を音声操作に置き換えることで、利便性が向上
- 外部コンテンツとつなげて、簡単にサービスの拡張が可能

## 概要

- 家電・車・ロボット・タブレットやスマートフォンなど、私たちの身の回りにあるさまざまなデバイスとの対話を実現するためのサービス
- ドコモのAI(自然言語処理技術)で自然な対話を実現
- 音声認識・音声合成の機能を内包
- 外部サービスと連携した対話が可能

## コラボレーションパートナー

ドコモAIエージェントAPIパートナープログラムを設立。  
ドコモAIエージェントAPIを活用した  
パートナー商材の創出支援を行い、  
対話AI市場の活性化に取り組んでいます。

