

dポイントクラブ会員にアンケート形式で「プロモーション」「リサーチ」

属性による ターゲティング

約600万人

セグメントパネル（例）

ライフスタイル	<ul style="list-style-type: none"> 性別 年齢 	<ul style="list-style-type: none"> 居住都道府県 職業(業種・学校)など
日頃の生活	<ul style="list-style-type: none"> 旅行頻度 1ヶ月のおこづかい 観光で訪問した都道府県など 	<ul style="list-style-type: none"> 趣味・関心事
消費行動	<ul style="list-style-type: none"> ふだん飲む市販飲料 保有自動車メーカー ネットショッピング利用頻度 新商品に関する購買意向など 	

アンケート実施



サイト誘引 DM・試供品送付

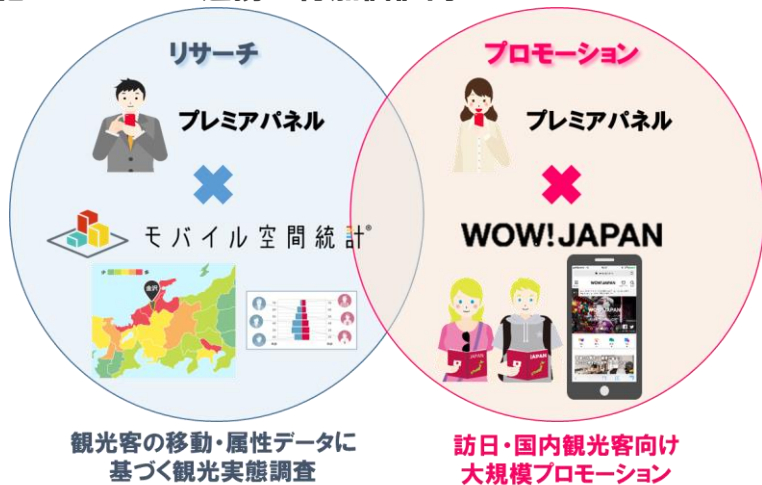


各種調査

2020年度〇〇市観光客消費動向調査結果

- 観光客の年代・性別
- 来訪目的
- 同行者・同行人数
- 宿泊観光客の市内外比率
- ...

さらに..他サービスとの連携で付加価値向上



提供価値

- 広告感の薄いアンケート形式による対話型プロモーション
 - 商品・サービスの販売促進
 - ブランディング
- 大規模でも詳細なターゲティングも可能なリサーチ
 - マーケティング調査
 - 商圈調査、まちづくり調査
 - 観光客調査

概要

- dポイントクラブ会員のうち、アクティブ回答者約600万人に対してアンケート形式で「プロモーション」や「リサーチ」が可能なサービスです。
- 定期アンケートの実施により、鮮度の高い80種類以上のターゲット属性(性別、年代、趣味など)から絞り込みを行うことで効果的に商品・サービスを訴求することが可能です。
- アンケート形式の双方向コミュニケーションで、自然な流れで商品・サービスに対する興味や関心を高めてからクリック誘導するため、高い反応率を見込めます。
- dアカウントの契約に紐づくため、なりすましや同一ユーザによる重複回答が少なく、精度の高い調査が可能です。
- 属性情報の後付ができるため、回答者やクリック者の特性を分析することが可能です。

