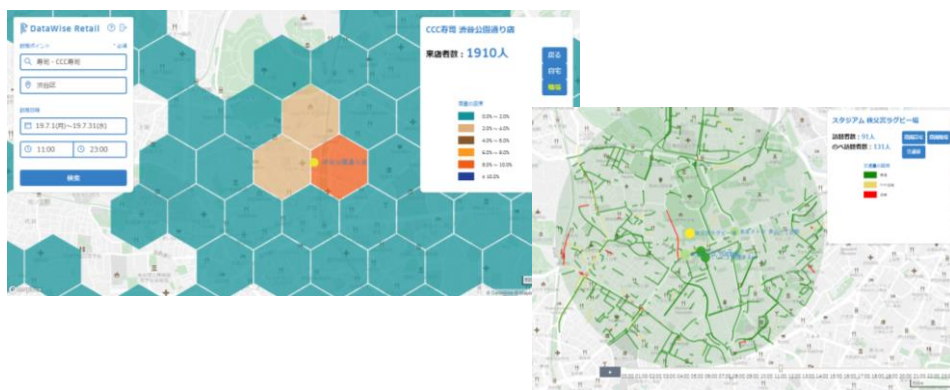


## DATAWISE Retail



## 利用シーン

## 店舗分析

カスタマー  
ペルソナ作成

## 出店計画



## 集客



## 採用



## 提供価値

商用化目前/商用化済

- GPSの特性 (数分～数十分間隔で測位、数m～数10mの誤差) を生かし、細かな時間間隔 (1時間)、狭域メッシュでの分析を実現
- 直感的なUXを提供することで、ユーザ自身によるインタラクティブな分析を可能に
- 広告配信機能を実装することで、分析をアクションに連携

## 概要

- スマートフォンアプリGPSデータをベースとするSaaS型分析・集客ソリューション
- 店舗単位で、その商圈や周囲の混雑状況、来訪者の属性 (性別・年代・居住/就業エリア) や行動 (他の訪問地・訪問頻度) を精緻に分析可能
- 分析結果を基に、場所単位での集客 (広告配信) にシームレスに連携

