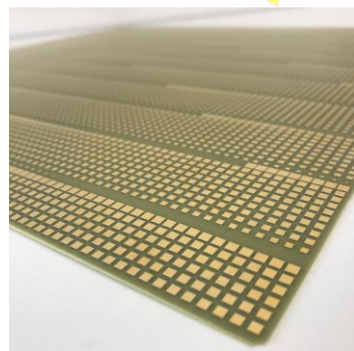


TURBO™ Repeater
 (28GHz, 39GHz対応)



ECHO™ Reflector

提供価値

高速大容量

低遅延

多数端末接続

実証実験/PoC段階

- ミリ波を利用した5Gエリアをお客様に広く提供します。
- マルチパス環境を作ることによってお客様により高速大容量を提供します。

概要

- ミリ波は直進性の強い電波であるため、基地局アンテナから見通し外でのエリア構築は難しい。一方5Gでの大容量通信にはミリ波利用が期待されている。ミリ波リピータとメタストラクチャー反射板を使うことで、お客様に幅広く5Gを体感できるエリア環境を提供します。
- アナログ信号増幅によるミリ波5Gリピータにより、屋内外での中長距離の見通し外での5Gエリア構築を行います。
- 波長より短い構成を持ったメタストラクチャー反射板は近距離の見通し外における5Gエリアの構築に対応します。

コラボレーションパートナー

(米) Metawave Corporationは、2019年にNTTドコモ・ベンチャーズより出資した米国のスタートアップ企業です。
 (米) DOCOMO Innovations, Inc.と実証実験を現在行っています。

