

E-02

ドコモ会員情報にもとづく個人に適した ナッジを活用し旅体験を向上 ~おきなわCompass~

着目した世の中の課題

コロナ禍で甚大なダメージを受けた沖縄の観光経済の回復には、旅行者の滞在期間延長や一人あたりの消費額向上が不可欠です。旅行者の多様化したニーズへの対応が求められる一方、未だ西海岸などの人気スポットへの偏重が顕著で、地域全体の魅力を旅行者に伝えられていません。

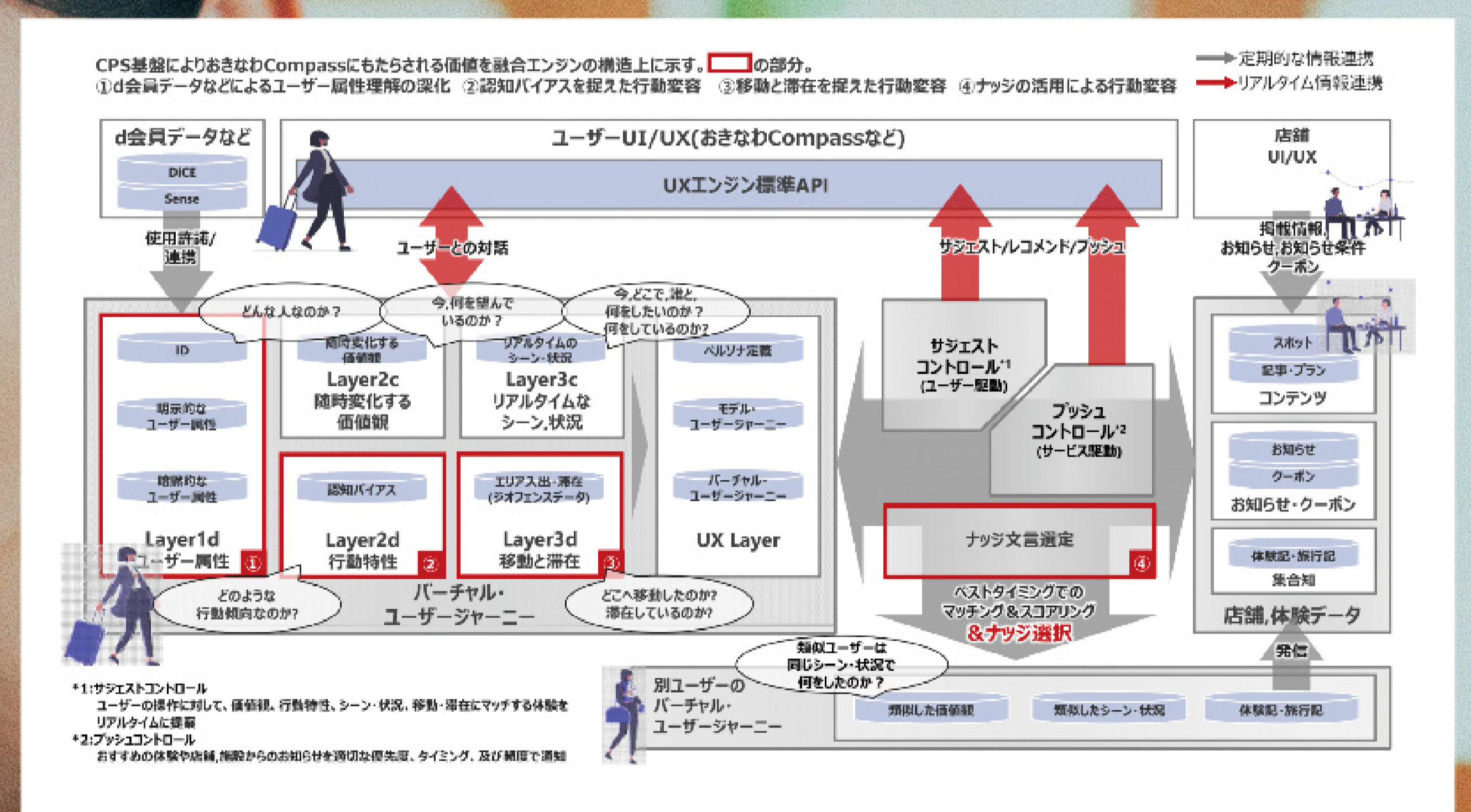
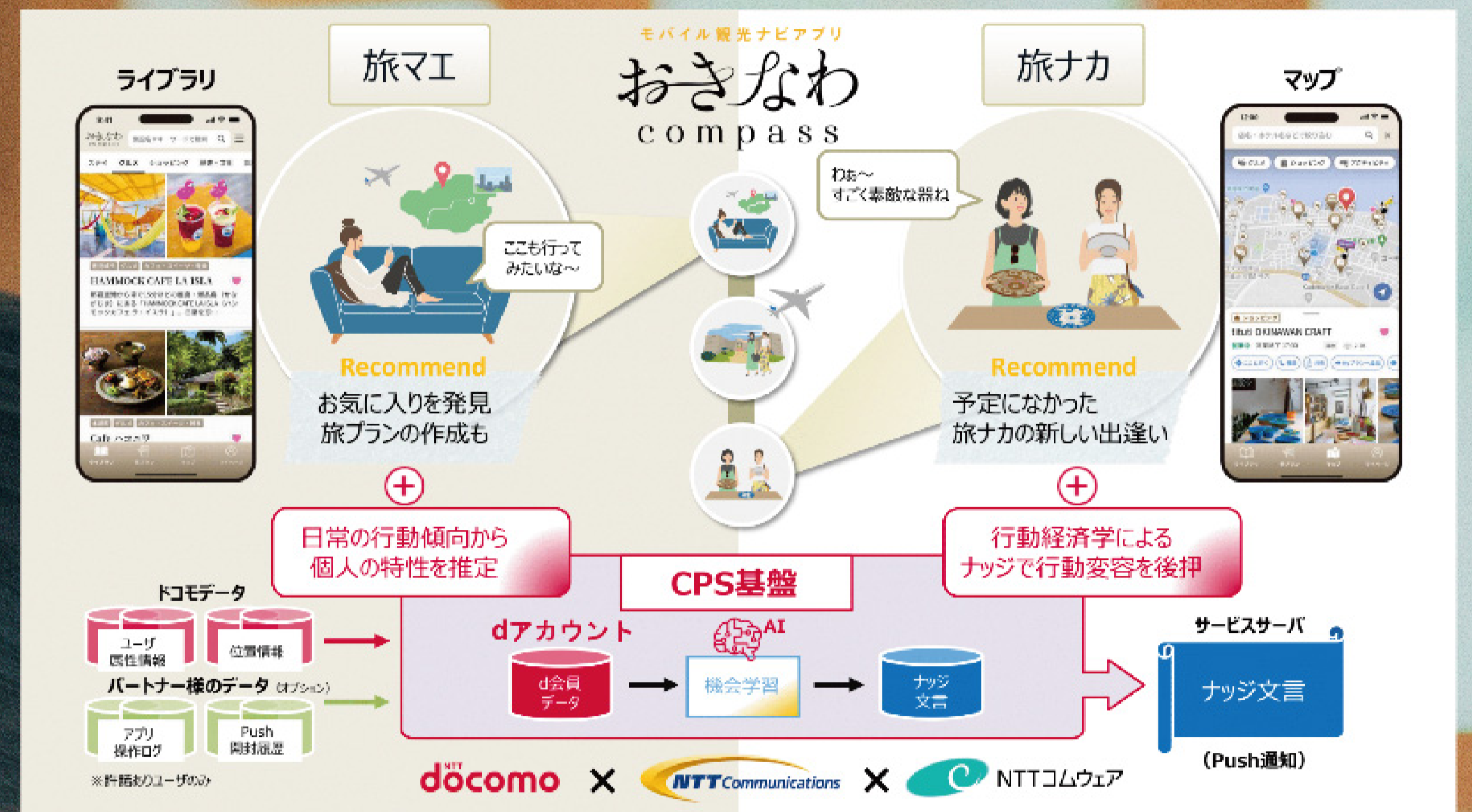
解決となる取組み

概要

個人の嗜好性や旅先でのシーンや状況に沿って、沖縄の観光にまつわる情報をレコメンドすることで、『新しい沖縄』の発見につなげ、沖縄域内の周遊回遊を促進します。そこへ日常の行動傾向をもとに行動経済学によるナッジの活用を加えて、更なる行動変容を後押しする仕組みを導入します。

取組みを支える技術

個人の趣味や嗜好に合わせたコンテンツを提供し、旅行中のユーザーのシーンや状況に合わせたサポートを行うことにより、より良い旅行体験を提供し、地方の活性化や観光地の盛り上げにつなげることができます。



共創
パートナー

OTSサービス経営研究所

SDGs



個人の趣味や嗜好に合わせたコンテンツを提供し、
旅行中のユーザーのシーンや状況に合わせたサポートを行うことにより、
より良い旅行体験を提供し、
地方の活性化や観光地の盛り上げにつなげることができます。

良質なレコメンドとナッジメッセージで、旅行体験をより豊かにします。

幕張エリアにおける回遊性向上への取組み事例

実施期間
2023年3月～2023年5月

課題

幕張エリアにはイベント施設がいくつか存在し、多くの来街者が訪れる地域ですが、一方で幕張エリアを訪れる来街者の多くは目的地と駅との単純往復のみで周辺施設の利用/地域活性に至っていない状況でした。

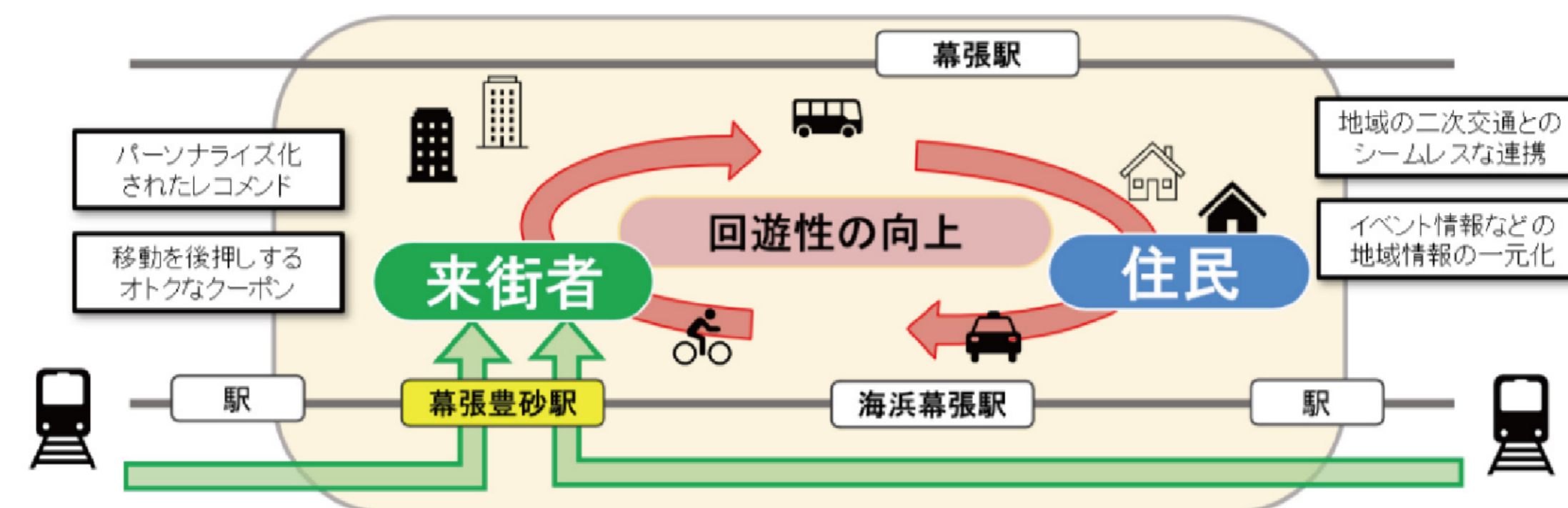
アプローチ

専用アプリを通じ以下内容を提供することで、幕張エリアの回遊性向上を通じた地域活性化をめざしました。

- 個人の目的や趣味趣向にあわせた情報配信
- 個人の移動目的に応じた複数の交通手段の提供

成果

- ナッジ文言を活用することで、ユーザーの反応率を高めることができました。(Push開封率:最大25%)
- 本取組みにより、各施設への訪問件数の増加に寄与できました。(Push開封に対する訪問率:4.0%)



お客さまからの声

- タイムセールなど特別な情報が知りたい、混雑していないお店が知りたいです。
- ご飯の通知は時間もよくて参考になってありがたかったです。役立つ通知ならもっと多く欲しいです。

