

STEP1

- [アカウントの追加] をクリックします。



※ [追加するメールアカウントを選択] 画面が表示されない場合は、メニューバーの [メール] - [アカウントを追加] をクリックします。

STEP2

- 以下の情報を入力後、[作成] をクリックします。
 - ・名前 : 送信されたメールに差出人として表示する名前
 - ・メールアドレス: ドコモnetマイページに登録したメールアドレス (xxxxx@docomonet.jp)
 - ・パスワード : ドコモnetマイページに登録したパスワード



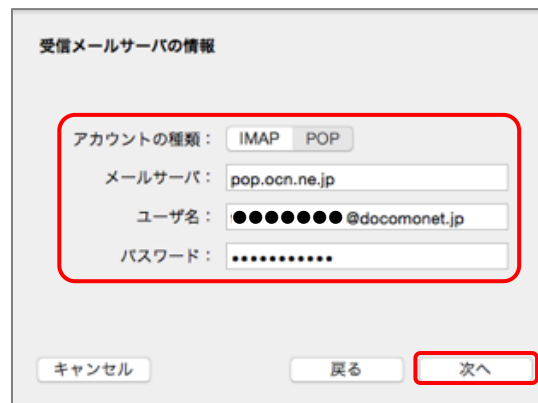
STEP3

- [次へ] をクリックします。



STEP4

- 以下の情報を入力後、[次へ] をクリックします。
 - ・アカウントの種類 : 「POP3」
 - ・メールサーバー : 「pop.ocn.ne.jp」
 - ・ユーザ名 : ドコモnetマイページに登録したメールアドレス (xxxxx@docomonet.jp)
 - ・パスワード : ドコモnetマイページに登録したパスワード



※ [受信メールサーバの情報] 画面が表示された場合は、ポート:995、SSLを使用:チェック、認証:パスワードを入力

STEP5

- 以下の情報を入力後、[次へ] をクリックします。
 - ・SMTPサーバ : 「smtp.ocn.ne.jp」
 - ・ユーザ名 : ドコモnetマイページに登録したメールアドレス (xxxxx@docomonet.jp)
 - ・パスワード : ドコモnetマイページに登録したパスワード



※ [送信メールサーバの情報] 画面が表示された場合は、ポート:465(SSLを使用をチェック)、認証:パスワードを入力

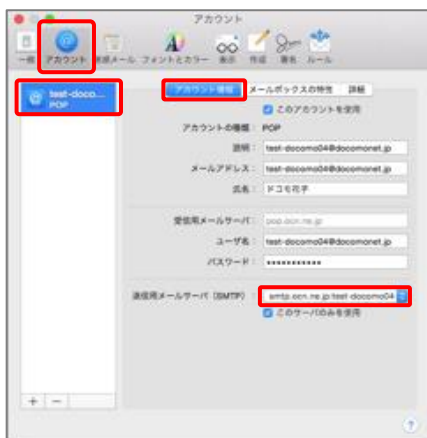
STEP6

- 「メール」のメイン画面に戻り、メニューバーの [メール] - [環境設定] をクリックします。



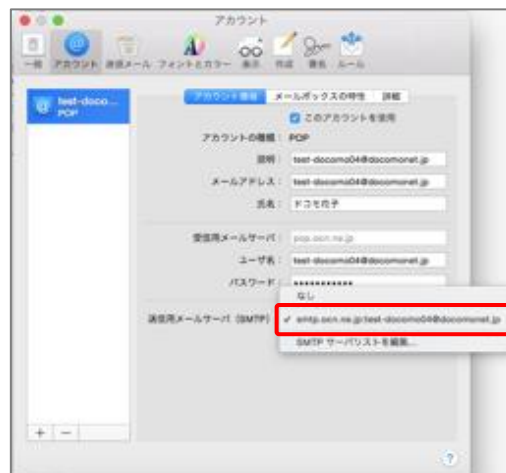
STEP7

- [アカウント] をクリックし、対象のアカウントを選択して、[アカウント情報] から [送信用メールサーバ (SMTP)] のプルダウンメニューをクリックします。



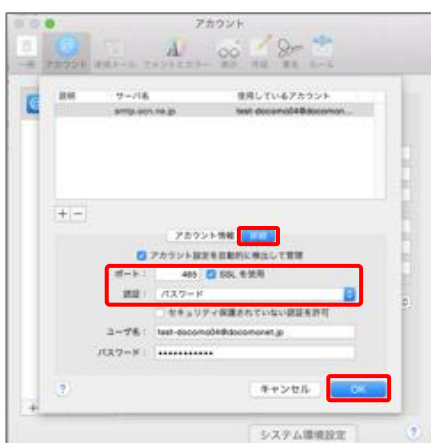
STEP8

- [SMTPサーバリストを編集...] を選択します。



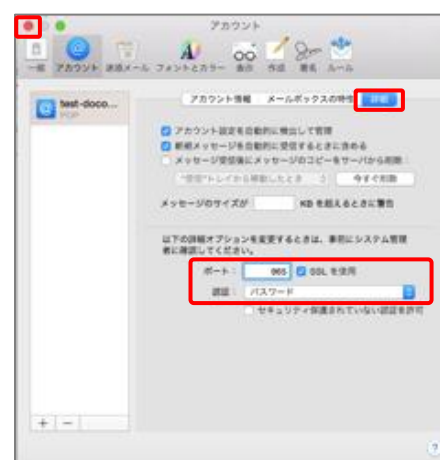
STEP9

- SMTPサーバリストを編集する画面が表示されます。[詳細] から以下の情報を入力後、[OK] をクリックします。
ポート:465、SSLを使用:チェック、認証:パスワード



STEP10

- アカウント情報画面に戻り、[詳細] をクリックし、以下の情報を入力後、左上の [閉じる] をクリックします。
ポート:995、SSLを使用:チェック、認証:パスワードを入力



STEP11

- [保存] をクリックします。

