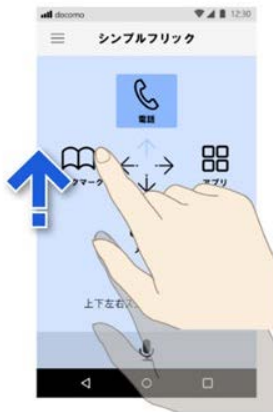


## スマートフォンの操作補助アプリ「シンプルフリック」のAndroid版を提供開始 ～ホームアプリへの設定で、起動もよりスムーズに～

株式会社NTTドコモ(以下ドコモ)は、スマートフォンの操作を補助する「シンプルフリック<sup>®</sup>」アプリのAndroid<sup>™</sup>版を、2019年2月6日(水)から無料で提供いたします。

### <操作イメージ>



※画像はイメージです。

### <アプリアイコン>



「シンプルフリック」は、「スマートフォンのアイコンをピンポイントでタップすることが難しい」という上肢に障がいのあるお客さまの声を受けて開発したアプリで、電話・メール・アプリ・ブックマーク機能において、よく使う宛先などを事前に登録しておくことで、フリックまたは音声による簡単な操作で利用開始することができます。フリック操作は操作画面上のどこからでも開始できるため、スムーズに使えます。

2018年6月にiOS版の提供を開始し、実際に利用されたお客さまからは「アイコンをタップしなくても大きな動作で使えるところが良い」「タップが苦手な人や、あまりたくさんコンテンツを使わない人に便利」などの声が寄せられています。

今回新たに提供するAndroid版では、「シンプルフリック」をホームアプリとして設定することが可能となり、よりスムーズに「シンプルフリック」をお使いいただけるようになりました。

ドコモでは、自らも障がいのある社員がその経験を生かし、誰もがスマートフォンを活用できるよう、さまざまなサービスを企画・提供しています。

今後もさらなるサービスの充実を図り、お客さまの生活がより便利で快適になるよう取り組んでまいります。

- \* 「Android」は、Google LLC. の商標または登録商標です。
- \* 「iOS」は、Ciscoの米国およびその他の国における商標または登録商標であり、ライセンスに基づき使用されています。
- \* 「シンプルフリック」は、株式会社NTTドコモの登録商標です。

本件に関する報道機関からのお問い合わせ先

株式会社NTTドコモ

スマートライフ推進部 コミュニケーションサービス担当

03-5156-1454

## 「シンプルフリック(Android版)」の概要

### 1. 概要

電話・メール・アプリ・ブックマーク機能において、よく使う宛先や項目を事前に登録しておくことで、簡易な操作で起動することができるアプリです。操作画面上のどこからでもフリック操作を開始することができ、フリックの代わりに音声で操作することもできるため、上肢に障がいのある方も便利にご利用になれます。

また、Android版はホームアプリに設定できるため、より簡単に「シンプルフリック」を使えます。

### 2. アプリの特長

- ・フリックを中心とした操作で、よく使う機能を簡易に起動。
- ・操作画面上のどこからでも操作を開始。
- ・操作方法は「2フリックモード」「フリック&ダブルタップモード」から選択でき、いずれのモードもフリックの代わりに音声で操作も可能。
- ・ホームアプリとして設定することで、端末のホームボタンをタップするだけで、いつでも「シンプルフリック」の画面を表示。

### 3. 操作手順

#### <2フリックモード>

フリック操作は上下、左右の方向に行う。

- (1) 1回目のフリックで「電話」「メール」「アプリ」「ブックマーク」の各機能を選択。
- (2) 2回目のフリックで宛先や項目を選択。
- (3) 「電話」の場合、最後にもう一度フリック。それ以外の機能の場合、当該アプリが起動。

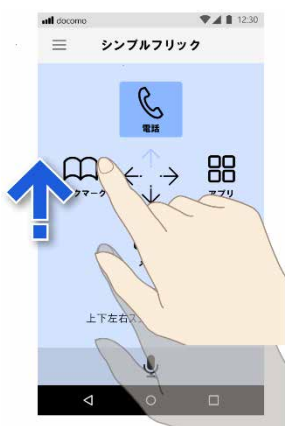
#### <フリック&ダブルタップモード>

フリック操作は左右の方向のみに行う。

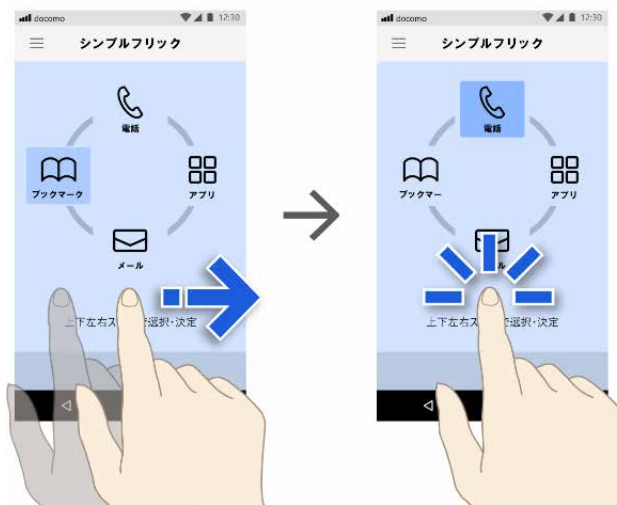
- (1) フリックで「電話」「メール」「アプリ」「ブックマーク」の各機能を選択し、ダブルタップで確定。
- (2) フリックで宛先や項目を選択し、ダブルタップで確定。
- (3) 「電話」の場合、最後にもう一度ダブルタップ。それ以外の機能の場合、当該アプリが起動。

### 4. 画面イメージ

#### <2フリックモード>



#### <フリック&ダブルタップモード>



※画像はすべてイメージです。

## 5. 提供開始日

2019年2月6日(水)

※iOS版は2018年6月26日から提供しております。

## 6. ご利用料金

無料

※アプリのダウンロードには、別途パケット通信料がかかります。

## 7. 対応機種(推奨環境)

Android7.0以上のスマートフォン、タブレット

※ドコモをご利用のお客さまだけでなく、他社で対応機種をご利用のお客さまもお使いになれます。

## 8. ご利用方法

Google Play™ストアからダウンロード・インストールしていただくことでご利用になれます。

\* 「Google Play」は、Google LLC. の商標または登録商標です。