

お便利
フォト
パネル

フォトパネル 05

はじめてBOOK



ようこそ。 お便りフォトのある “楽しい”まいにちへ。

いつでも誰でも、カンタン＆便利に使える。
だから、毎日がもっともっと楽しくなる！

ケータイから写真や動画をその場で送れる

お便り
フォト
パネル

フォトパネル 05



はじまり、
はじまり。



お便利フォトを楽しむ、3ステップ。

P07~P12

初期設定はカンタン！

**まずは
登録しよう**

P13~P16

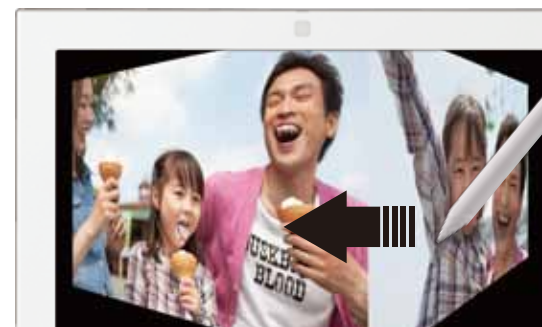
「写真」「動画」で！

**さっそく
使ってみよう**

P17・P18

もっと便利に！

**充実機能
を使いこなそう**



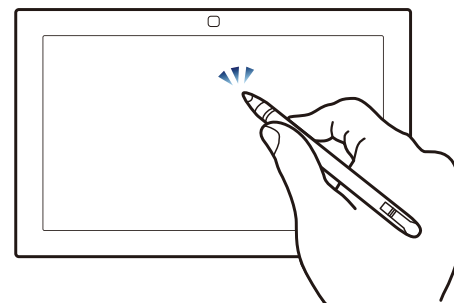
**ペンを使ってカンタン操作！
タッチパネル対応**

操作がしやすいタッチペンを付属。
指紋をつけずに、いつもクリアな
画面をキープできます。

タッチパネルの使いかた

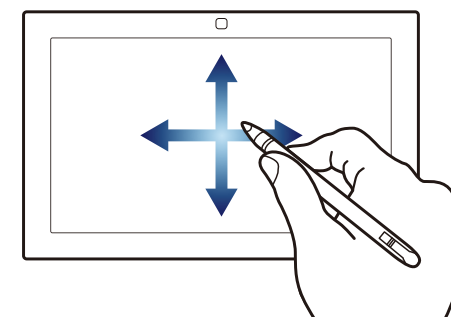
タップ

画面の項目やアイコンに軽く
触れて選択します。



フリック・ドラッグ

フリックは、画面を押さえながら
すばやく上下左右に動かして離す操作です。
ドラッグは、画面やスライダー、スクロールバーなど
押さえながら上下左右に動かす操作です。



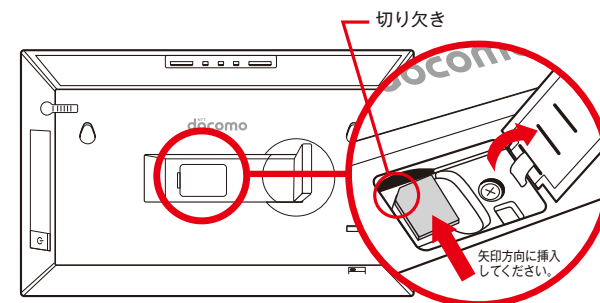
**さっそく
はじめよう！**

はじめに フォトパネル 05を 設置してください。

最初に
ご確認ください

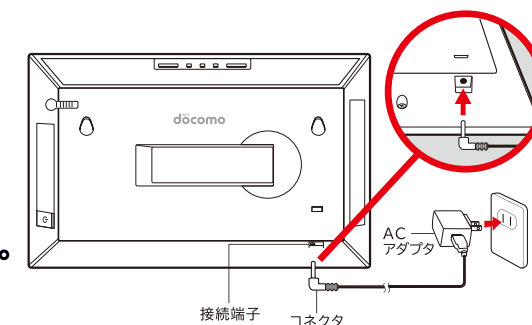
本体背面のカバーを開けて、
ドコモminiUIMカードを
お便りフォトパネルに
挿入してください。

【注意】ドコモ miniUIM カードの取り付け /
取り外しは、本体の電源を切った状態で
行ってください。



1.ACアダプタのコネクタを
本体背面の接続端子に
差し込みます。
2.ACアダプタの電源プラグ
をコンセントに差し込みます。

※ACアダプタを接続する前に、
本体に電池パックを取り付けてください。

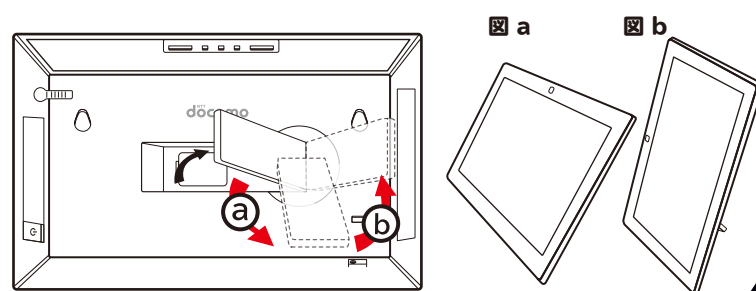


※フォトパネルの設置・操作方法については別冊の取扱説明書をご覧ください。

1

スタンドを起し立てかける


スタンドを下図のように上の方に起こしたあと、
aの方向に90度回転させて、本体を図aのように
横向きに置きます。

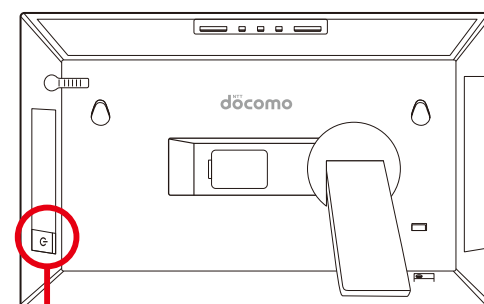


スタンドをさらに90度回転させることで、
図bのように本体を縦向きに
置くこともできます。

2

電源を入れる/切る

本体側面の電源スイッチ  を長押しすることで、
電源をオン/オフできます。



電源スイッチ

3

タッチパネルの調整

画面に出る[+]を、
タッチペンでタップしてください。



※お買い上げ後、はじめて電源を入れたときは、
画面の指示に従ってタッチパネルの調整をしてください。

4

電波を確認する

タッチペンで画面をタップします。
ホームメニューの上部に電波の受信レベルを示す
マークが表示されます。「圏外」が表示されている時は、
電波を受信できていないため、写真や動画を受け取る
ことができません。本体を電波状況の良い場所に
設置してください。



まずは
登録しよう

1 | フォトパネルに表示されているアドレスに 「空メール」を送信。



電波が届いていることが確認できると以下の
画面がフォトパネルに表示されます。表示されている
メールアドレスに空メールを送信してください。

※画面が表示されるまでに、時間がかかる場合があります。

●フォトパネル



QRコード

ケータイの方はQR
コードを読み取ると、
かんたんに「空メール」
を送信できます。

返信メールが届いたら、
メール本文に記載されているURLに接続してください。

iモード ケータイ の場合

【お便りフォト】
登録用URLのお知らせ
仮登録が完了しまし
た。
72時間以内に、以下
のリンクから、
お便りフォトサービ
スの本登録を行ってくだ
さい。

選択

お便りフォトサービス
登録ページ:
[http://\(お便りフォト
サイトへの登録のためのURLを記載\)](http://(お便りフォト
サイトへの登録のためのURLを記載))

スマートフォン・ パソコンの場合

【お便りフォト】登録用URLのお知らせ

仮登録が完了しました。
72時間以内に、以下のリンクから、
お便りフォトサービスの本登録を行ってください。

選択

お便りフォトサービス登録ページ:
[http://\(お便りフォトサイトへの登録のためのURLを記載\)](http://(お便りフォトサイトへの登録のためのURLを記載))

本メールの送信元アドレスは、送信専用です。
ご返信いただいても対応できませんので、ご了承ください。
なお、このメールに心当たりの無い方は、
お手数ですが本メールを破棄願います。



ドメイン指定受信設定やURL付きメール拒否設定などの迷惑メール対策の
設定をされている方は、返信メールが届かないことがあります。メールが届か
ない場合には、「@otayori-docomo.com」からのURL付きメールを受信で
きるようにして、再度空メールを送信してください。



メールアドレス

お使いのケータイやスマートフォン・パソコン
からこのメールアドレスに「空メール」を
送信してください。



「空メール」って？

メールのタイトルや本文を入力せずに送るメールのこと。
メールアドレスを入れて、そのまま送信ボタンを押すだけです。



「URL」って？

「http://」ではじまる英数字と記号だけの表記で、インターネット上の住所のようなものです。
上記「URL」へ接続すると、「お便りフォトサイト」の登録画面へ遷移します。

まずは
登録しよう

2

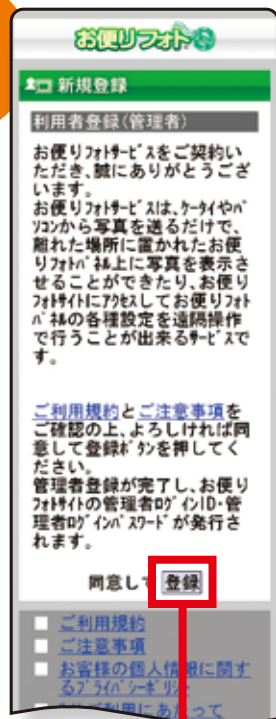
登録をして、ID・パスワード・
お便りフォトパネル アドレスなどをメモする。



ご利用規約とご注意事項をご確認のうえ、
よろしければ「登録」を選択してください。

管理者登録が完了し、以下の画面が表示されますので
下記、記入欄に必要事項をメモしてください。

iモード
ケータイ
の場合



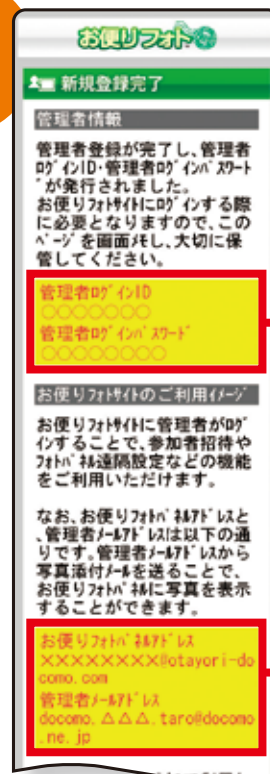
選択

スマートフォン・
パソコンの場合



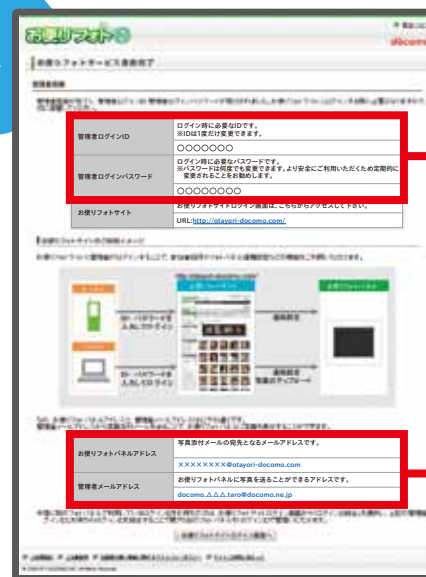
選択

iモード
ケータイ
の場合



写真や動画を送る
お便りフォトパネルの
メールアドレスです

スマートフォン・
パソコンの場合



!

管理者ログインID・
ログインパスワードは
お便りフォトサーバ
から自動的に付与さ
れます。お便りフォト
サイトにログインする
際に必要となります
ので、大切に保管し
てください。

※ログインパスワードは、他人に知られ
ないように十分ご注意ください。万
一ログインパスワードが他人に知られ
悪用された場合、その損害については当社は
一切の責任を負いかねます。

メモしておこう ID・パスワード・メールアドレス記入欄

管理者ログインID	管理者ログインパスワード	管理者メールアドレス
		@docomo.ne.jp
お便りフォトパネルアドレス		
		@otayori-docomo.com

まずは
登録しよう

3

ここまでで
登録完了です。

1
「空メール」
送信

2
登録

3
登録完了

登録完了後、「管理者登録完了のお知らせ」メールが届きます。

iモード
ケータイ
の場合

From: photocommunication-account@otayori-docomo.com
To: 空メール送信元アドレス
件名: [お便りフォト]管理者登録完了のお知らせ
お便りフォトサービスの利用

スマートフォン・
パソコンの場合

【お便りフォト】管理者登録完了のお知らせ
お便りフォトサービスの利用登録ありがとうございます。
あなたの登録情報は以下の通りです。ご確認ください。
ログインID: (ログインIDを記載)
ログインパスワード: 安全のため記載していません。
お便りフォトパネルアドレス: (お便りフォトパネルアドレスを記載)
お便りフォトパネルアドレスを指定してください。

フォトパネルに、
右の「登録完了」の画面が表示されます。
お便りフォトパネルに写真や動画を送って
お楽しみください。

●フォトパネル



お便りフォトサイトはこちらから

ここまでで登録完了です。
さっそく写真や動画を送って
楽しんでみましょう。

写真や動画を
「**お便りフォトパネルアドレス**」に
メールで送信するとフォトパネルに
写真や動画が届きます。
P10でメモしておいたアドレスに
送信しましょう。

「参加者」を
招待しよう！

「参加者」を招待すると、
招待された人もフォトパネルに写真や
動画が送れるようになります。

●詳しくは、別冊の「ご利用ガイドブック(お便りフォトサービス編)」を
ご覧ください。

?

「参加者」って？

あなたのお便りフォトパネルに写真や動画を送ることのできる、
ご家族やお友達のことを言います。いっぱい招待してみんなで楽しみましょう。

さっそく
使ってみよう

「写真」や「動画」を送る＆見る。

ケータイからカンタンに写真や動画が送れるから、
大切な思い出も普段の出来事も、手軽にみんなで楽しめます。

使い方 P10でメモした「**お便りフォトパネルアドレス**」に
メールで送信するだけ！

写真

「またここ行きたいね！」

楽しかった家族の思い出も、お便りフォトで。



「早く帰ってきてね♡」

普段の暮らしで伝えたいことも、お便りフォトで。



お！すき焼きか！
もう帰ろう。



楽しかったよねえ！



動画

これから、ムービー
送りま〜す!

こっち、こっち!

がんばれ!
がんばれ!

すご〜い!

おっ〜!ハイハイ
できるようになったのかあ!

「大きくなったわねえ。」
つい見せたくなるワンシーンを、お便りフォトで。

誕生日のメッセージを
送らない!?

せーの!

誕生日
おめでとー!

「サプライズ
ありがとう!」
伝えたいメッセージも、
お便りフォトで。

ありがとうー!

写真や動画が届いたら、LEDが光ってお知らせ!
届いた写真や動画を見逃しません。
新着写真・動画の確認方法は、別冊の取扱説明書をご覧ください。

充実機能を使いこなそう

楽しさもっと広がる 機能が盛りだくさん。

もっと
楽しもう！
😊

エコな暮らしをサポート！ 人感センサー搭載

人の動きを感知して、パネルの画面を自動的にON/OFF。人がいない場合の自動OFFの時間を選択できます。



※人感センサーは赤外線の変化(動き)を感知するものです。設置環境によっては正常に動作しない場合があります。

持ち運びに便利！ バッテリー内蔵

好きな場所に持ち運べるから、いつでもみんなで楽しめる。さらに、停電時でもエリアメールを受信できて安心です。



※バッテリー容量3030mAh

思い出をあざやかに！ スライドショー

お気に入りの写真にBGMをつけてスライドショーも楽しめます。



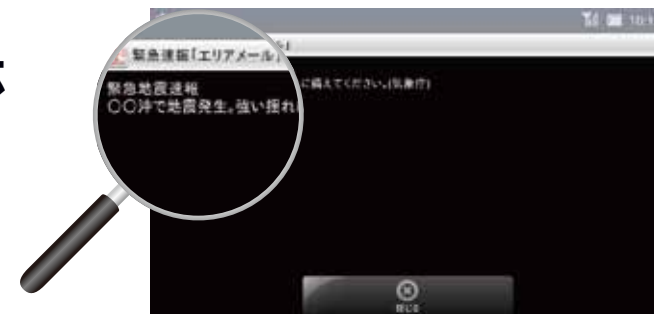
気持ちのよい寝起きを！ 目覚まし時計

お気に入りの動画や音楽を目覚まし時計に設定して、素敵な毎日をはじめてみませんか。



暮らしの安全をサポート！ エリアメールに対応

緊急地震速報はもちろん、自治体より配信される災害・避難情報など、安全にかかわる情報をすばやくお知らせします。



※緊急速報「エリアメール」は株式会社NTTドコモの登録商標です。

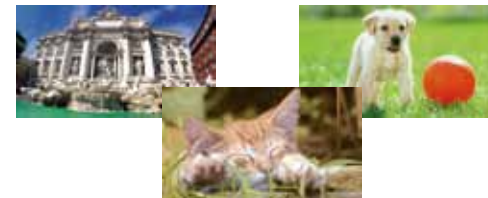
カレンダーや時計と一緒に写真を飾れる！ 選べる表示レイアウト

写真と一緒にカレンダーや時計なども表示できます。置き場所に合わせて、アレンジしてみよう。



厳選コンテンツをお届け！ フォト配信

「お便りフォトサイト」からお好きなフォト配信コンテンツを選んで登録すれば、写真や動画が定期的に届きます。



お便りフォトの機能について、詳しくは ドコモのホームページをご覧ください。

Q&A

Q1 1か月に写真は何枚くらい受信できるの？

A.「お便りフォトプラン」なら写真のみの場合の目安は約60～90枚/月、
動画のみの場合の目安は約2本/月(1本あたり5MBの場合)
お便りフォトパネルで受信できます。

Q2 ログインIDとパスワードは何に使うの？

A.送った写真や動画の確認や、フォトパネルの設定などを
遠隔操作できる専用の管理サイト「お便りフォトサイト」に
ログインする際に必要になります。

Q3 設定や操作方法が わからなくなっちゃった…

A.設定や操作に困ったらお気軽に
「ドコモ お便りフォトサポートセンター」へお電話ください。

○お便りフォトサービスに関するお問い合わせ(ドコモ お便りフォトサポートセンター)

 **0120-130-360** 受付時間 午前9:00～午後8:00(年中無休)

※番号をよくお確かめの上、おかけください。 ※一部のIP電話からは接続できない場合があります。

○総合お問い合わせ(ドコモ インフォメーションセンター)

各種ご注文、紛失による利用中断・再開なども受付しております。

●ドコモの携帯電話からの場合 ●一般電話などからの場合

(局番なし) **151(無料)**  **0120-800-000**

受付時間 午前9:00～午後8:00
(年中無休)

※一般電話などからはご利用になれません。※一部のIP電話からは接続できない場合があります。※番号をよくお確かめの上、おかけください。

※当社指定の料金プラン、お便りフォトサービスのご契約が必要です。

※お便りフォトパネルに写真などを送信できるのは、事前に登録した最大23人となります。

※写真・動画1ファイルあたりの受信可能容量は5MBまでとなります。

※画面は実際とは異なる場合があります。

- 「お便りフォトサービス」、「お便りフォトパネル」および「お便りフォト」ロゴは、NTTドコモの商標です。
- 掲載されているサービス名・商品名は各社の商標または登録商標です。
- 内容については予告無く変更になる場合があります。



カメラ付き携帯電話を利用して撮影や画像送信を行う際は、再生紙を 使用しています。

再生紙を 使用しています。



本冊子の内容は2012年11月現在のものです **2012.11**

株式会社NTTドコモ