

Wi-Fi STATION L-01G

docomo Wi-Fi 接続設定（L-01G設定ツール）

L-01GではSIM認証※またはID/パスワード認証によってdocomo Wi-Fiへ接続することができます。

※ 端末に挿入されているSIMカードの情報をもとに、docomo Wi-Fiの認証が自動的に行われる仕組みです。
docomo Wi-FiユーザID/パスワードの入力が不要になるほか、認証にかかる時間も短縮されます。

WEBブラウザで接続設定を行うには最初にモバイルWi-FiルーターL-01GとPC等のWi-Fi対応機器を接続し、設定画面を表示させます。L-01GとWi-Fi対応機器の接続方法は、各機器の取扱説明書またはmopera Uサイト「[Wi-Fi機器の設定方法](#)」をご確認ください。

L-01G設定ツール（WEBブラウザ）でのdocomo Wi-Fi接続方法は、以下の手順になります。

設定はdocomo Wi-Fiエリア内で行ってください。

SIM認証方式によるdocomo Wi-Fi 接続手順

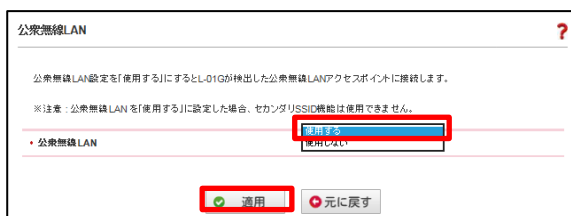


① Webブラウザを起動し
<http://192.168.225.1/>にアクセスします。
パスワードを入力し【ログイン】をクリックします。初期状態のパスワードは以下となります。

■パスワード：1234



② 【公衆無線LAN】をクリックします。



③ 【使用する】を選択し【適用】をクリックします。



④ 上記の画面が表示され、L-01G設定ツールからログアウトされます。



⑤ 接続・認証に成功すると、L-01G設定ツールのホーム画面や端末のホーム画面に [0001docomo] と表示されます。

ID/パスワード認証によるdocomo Wi-Fi 接続手順

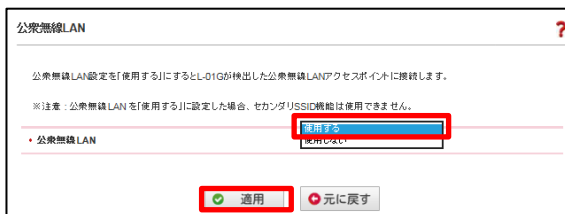
SIM認証が利用できないエリアでは、docomo Wi-FiユーザID/パスワード認証でdocomo Wi-Fiに接続します。



① Webブラウザを起動し <http://192.168.225.1/> にアクセスします。パスワードを入力し [ログイン] をクリックします。初期状態のパスワードは以下となります。

② [公衆無線LAN] をクリックします。

■パスワード : 1234



③ [使用する] を選択し [適用] をクリックします。

④ 上記の画面が表示され、L-01G設定ツールからログアウトされます。

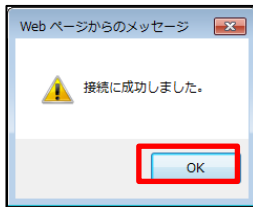


⑤ 再度L-01G設定ツールにログインし、[公衆無線LAN] → [0000docomo] 横に表示されている [🟢] をクリックします。



⑥ パスワードの設定を行い [適用] をクリックします。

■ パスワード：docomo Wi-Fiお申込み時に通知されるWPA2キー

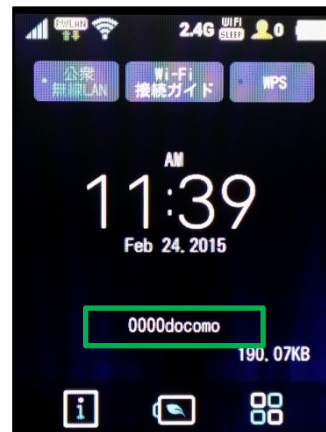


⑦ 「接続に成功しました。」が表示されたら [OK] をクリックします。

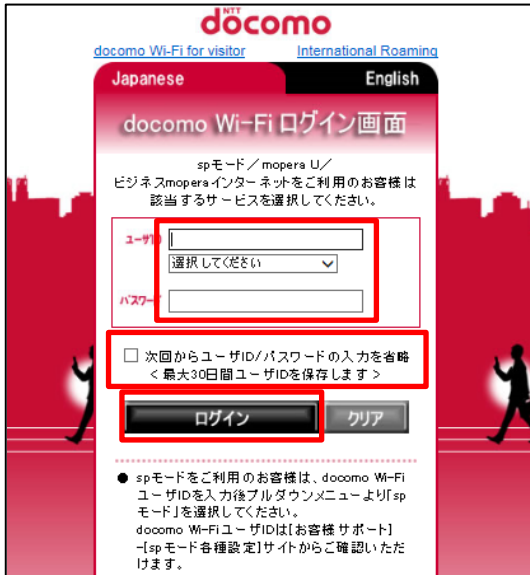
※「接続に失敗しました」のエラー表示がされる場合、⑥の設定内容が正しいかご確認ください。



⑧ 接続に成功した場合、接続履歴に「0000docomo」が登録されます。



⑨ docomo Wi-Fiエリアに入ると、L-01G設定ツールのホーム画面や端末のホーム画面に [0000docomo] と表示されます。



⑨ L-01Gに接続済のWi-Fi対応端末でWEBブラウザを起動するとdocomo Wi-Fiログイン画面が表示されます。ユーザーIDとパスワードを入力し「ログイン」をクリックします。

- ユーザーID：docomo Wi-FiのユーザーIDを入力
- パスワード：docomo Wi-Fiのパスワードを入力

※ [次回からユーザーID/パスワードの入力を省略] にチェックを入れておくと、次回からのログインの手順が簡単になります。

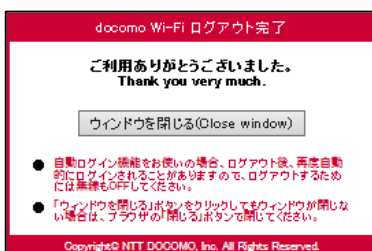
プルダウンメニューはおお客様のご契約に従って選択をしてください。		
ご契約	プルダウンメニュー 選択	入力例
docomo Wi-Fi (spモード)	spモード	(docomo Wi-FiユーザーID) -spmode@docomo
docomo Wi-Fi (mopera U)	mopera U	(docomo Wi-FiユーザーID) -mopera@docomo
docomo Wi-Fi 月額300円プラン	月額300円プラン/その他	(docomo Wi-FiユーザーID) @docomo



⑩ ログインに成功すると上記の画面が表示され、サービスをご利用いただけます。

※この画面をブックマークに保存してください。ご利用終了時には画面の「Logout」をクリックしてください。

※ご利用のサービスエリアによって上記画面が異なります。

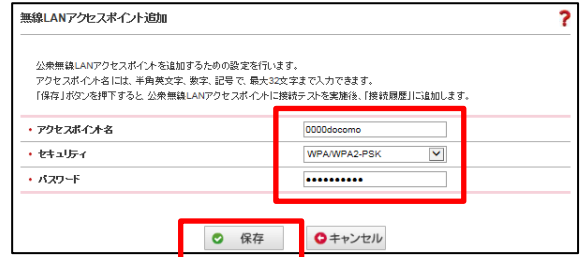


ブラウザのURLに「logout.m-zone.jp」を入力し、docomo Wi-Fi から直接ログアウトすることも可能です。（上記の画面が表示されません。）

docomo Wi-Fiサービスエリア外でユーザID/パスワード認証設定を行う場合・・・

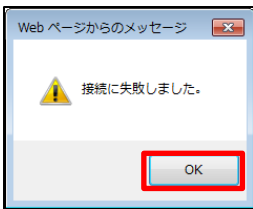


① [公衆無線LAN] 画面より [アクセスポイント追加] をクリックします。



② 赤枠内の設定を行い [保存] をタップします。

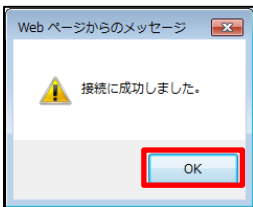
- アクセスポイント名：0000docomo
- セキュリティ：[WPA/WPA2-PSK] を選択
- パスワード：docomo Wi-Fiお申込み時に通知されるWPA2キー



③ 「接続に失敗しました」が表示されたら [OK] をクリックします。



④ サービスエリア内で [公衆無線LAN] 画面より [0000docomo] の接続マーク [] をクリックし、接続を開始します。



⑤ 「接続に成功しました」が表示されたら [OK] をクリックします。L-01G設定ツールのホーム画面や端末のホーム画面に [0000docomo] と表示されます。

