

「docomo F-06C」PCカードアダプタ F01設定変更手順書

PCカードアダプタ F01設定変更時の注意事項

・Windows XPをご利用の場合、F-06CをPCカードアダプタ F01に装着してPCカードスロットに接続した際に、PCによっては、F-06Cのゼロインストール時や通信時にPCの動作が不安定となる場合があります。この事象の対処として、「PCカードアダプタ F01設定ツール」を適用することで改善される場合があります。

・本手順書は、F-06Cを使用し「PCカードアダプタ F01設定ツール」をダウンロードする場合の手順を示します。

■「PCカードアダプタ F01設定ツール」動作条件

- ・PCのOSがWindows XPであること
- ・PCカードアダプタ F01を装着した状態でF-06CをPCに接続すること

■「PCカードアダプタ F01設定ツール」実行の注意事項

- ・F-06Cを通して「PCカードアダプタ F01設定ツール」をダウンロードする際には、データ通信料が発生します。
- ・PCカードアダプタ F01設定ツール実行は管理者権限(Administrator)でログインした上で行ってください。
- ・パソコンの全てのプログラムを終了してください。
- ・パソコンのバッテリーの充電が十分であることを確認して下さい。また、パソコンがスリープ、休止状態などにならないように設定を確認してください。

PCカードアダプタ F01設定ツール適用手順

PCの動作が不安定となっている場合は、以下の手順でPCを再起動してください。

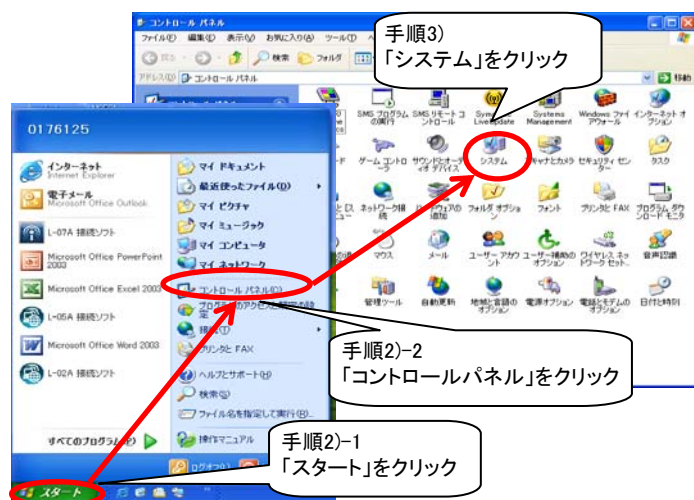
- 1) F-06CとPCカードアダプタ F01をPCから取り外します。
- 2) PCの電源をOFF/ONします。

※F-06Cを使わずにインターネットより「PCカードアダプタ F01設定ツール」をダウンロードした場合は、「4. 「PCカードアダプタ F01設定ツール」をインストール」から実施願います。

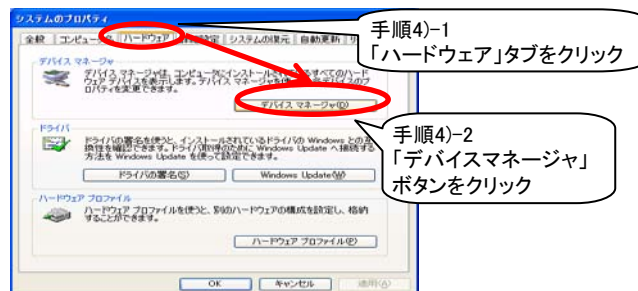
1. PCカードアダプタコントローラの設定変更

※一時的にPCカードアダプタのコントローラをUSBフルスピードに設定します。

- 手順1) PCカードアダプタ F01のみをPCのPCカードスロットに挿入します。
- 手順2) [スタート] を押し下し、[コントロールパネル] を開きます。
- 手順3) 「コントロールパネル」から「システム」を開きます。

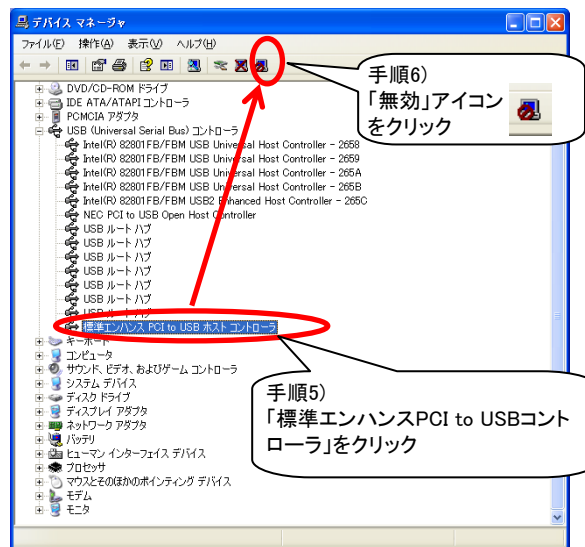


手順4) 「システムプロパティ」から[ハードウェア] タブを押下し、[デバイスマネージャ] ボタンを押下して、「デバイスマネージャ」を開きます。

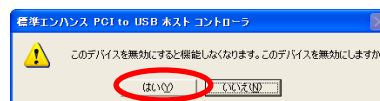


手順5) 「デバイスマネージャ」の中から「USB(Universal Serial Bus)コントローラ」をクリックし、[標準エンハンスPCI to USBコントローラ] をクリックします。

手順6) 「デバイスマネージャ」のアイコンメニューバーより、「無効」アイコンをクリックします。



手順7) 確認画面で、「はい(Y)」を選択します。



2. 「PCカードアダプタ F01設定ツール」をダウンロード

※ドコモのホームページより、「PCカードアダプタ F01設定ツール」をダウンロードして下さい。

[F-06Cを使用してツールのダウンロードを行う場合には以下の手順でダウンロードして下さい]

- 手順1) PCカードアダプタ F01を一旦PCから取り外します。
(「安全な取り外し」を行ってください)(注1)
- 手順2) PCカードアダプタ F01にF-06C本体を接続し、パソコンに取り付けてください。
- 手順3) F-06Cのゼロインストールにより接続ソフト/通信設定ファイル(ドライバ)をインストールしてください。
- 手順4) ドコモのホームページより、「PCカードアダプタ F01設定ツール」をダウンロードします。
- 手順5) データ通信を「切断」します。
- 手順6) F-06C本体とPCカードアダプタ F01を一緒に、PCから取り外します。
(「安全な取り外し」を行ってください)(注1)
- 手順7) F-06Cの接続ソフト/通信設定ファイル(ドライバ)をアンインストールします。(F-06C取扱説明書を参照してください)

3. PCカードアダプタコントローラの設定を戻す

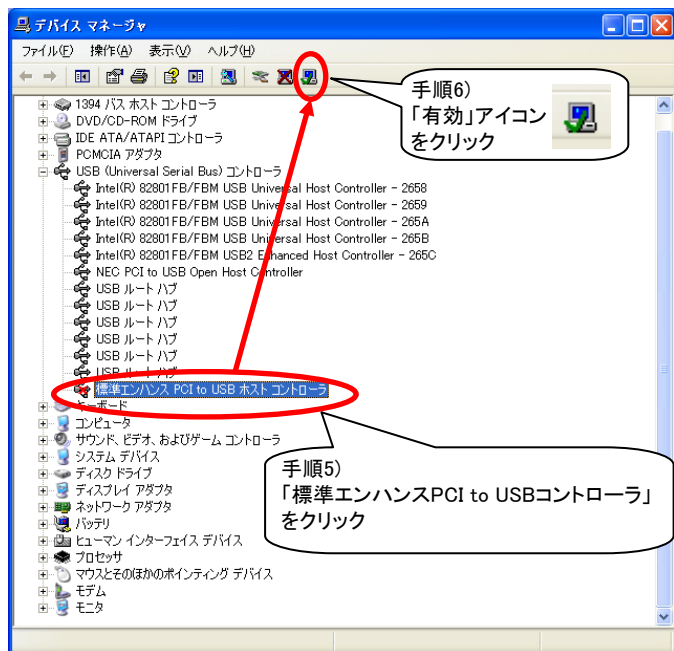
※1の手順で変更したPCカードアダプタのコントローラの設定を、USBハイスピードに戻します。

- 手順1) PCカードアダプタ F01だけをPCのPCカードスロットに挿入します。
- 手順2) [スタート] を押し、[コントロールパネル] を開きます。
- 手順3) 「コントロールパネル」から「システム」を開きます。
- 手順4) 「システムプロパティ」から[ハードウェア] タブを押し、[デバイスマネージャ] ボタンを押し、「デバイスマネージャ」を開きます。

[手順2)~4)の画面]

(1ページ「1.PCカードアダプタコントローラの設定変更」と共通)

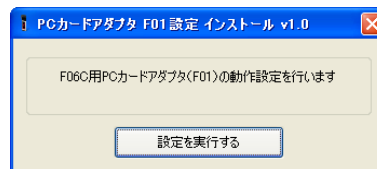
- 手順5) 「デバイスマネージャ」の中から「USB(Universal Serial Bus)コントローラ」をクリックし、[標準エンハンスPCI to USBコントローラ] をクリックします。
- 手順6) 「デバイスマネージャ」のアイコンメニューバーより、「有効」アイコンをクリックします。



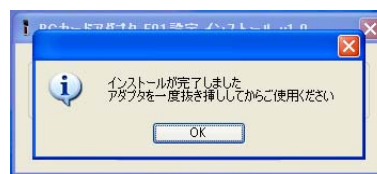
4. 「PCカードアダプタ F01設定ツール」をインストール

※インストーラを起動する場合は、管理者権限を持つユーザにて実行して下さい。

- 手順1) F-06C本体を接続しない状態で、PCカードアダプタ F01のみをパソコンに取り付けます。
- 手順2) ダウンロードした「PCカードアダプタ F01設定ツール」ファイル「F06C_F01_Setting_tool.exe」をクリックし、パソコン上(デスクトップ)に解凍します。
- 手順3) 解凍された「F06C_F01_Setting_tool」フォルダをクリックします。
- 手順4) 「F01adpinst.exe」をクリックします。
- 手順5) 「設定を実行する」をクリックします。



- 手順6) 「インストールが完了しました」のメッセージが表示されたら、「OK」をクリックします。



- 手順7) PCカードアダプタ F01をパソコンから一旦取り外して下さい。
(「安全な取り外し」を行ってください)(注1)

※インストールは以上で終了です。F01を接続して、ご使用ください。

(注1) 「安全な取り外し」について

(F-06C取扱説明書の20~21ページを参照してください)

＜お問い合わせ＞

ドコモ インフォメーションセンター

受付時間 午前9:00 ~ 午後8:00(年中無休)

ドコモの携帯電話からの場合 151(無料)

一般電話などからの場合 0120-800-000