

## L-03F Connection Manager、ドライバインストール・アンインストール手順書

※本手順書はWindows 10を基準として作成しております。

### ■注意事項

インストールを開始する前に、次のことを確認してください。

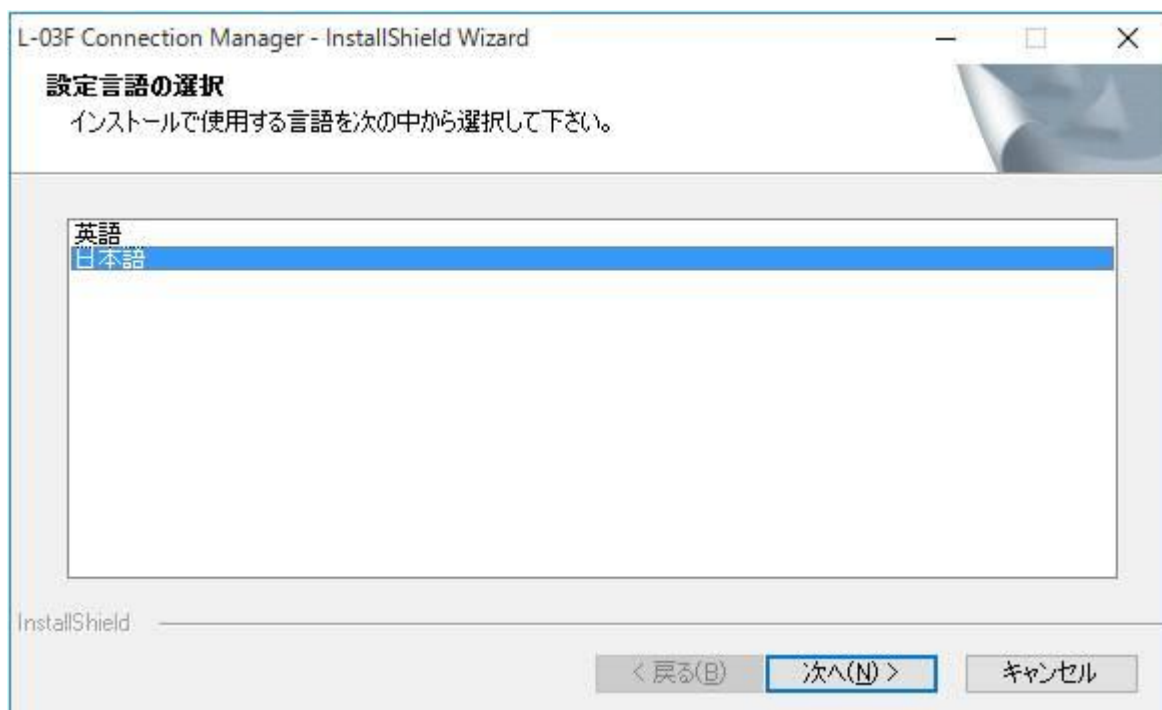
1. パソコンに既にL-03F Connection Managerおよびドライバがインストールされていることをお確かめください。もし、インストールされていたら、アンインストールを実施してください。
2. 必ず、L-03Fがパソコンから外れていることをお確かめください。

※インストールを始める前に、起動しているアプリケーションをすべて終了させてください。

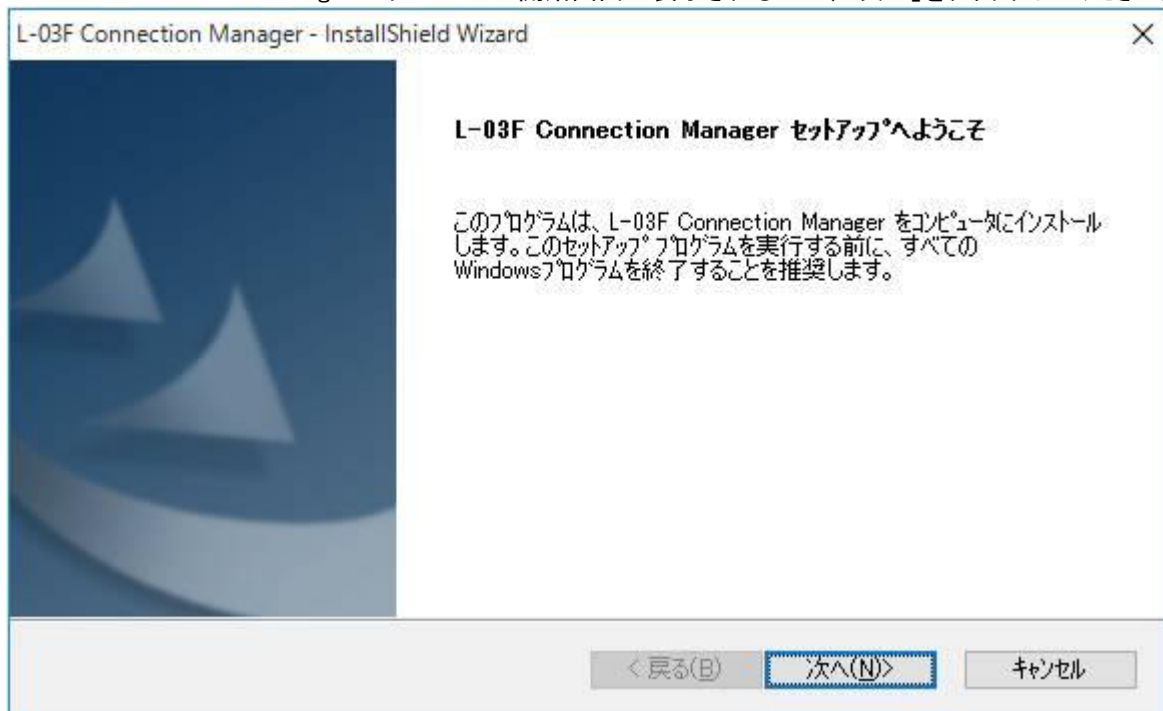
※インストール、アンインストールを行なう場合、必ず管理者権限を持つユーザーアカウントで行なってください。

### ■インストール手順

1. ドコモホームページからダウンロードしたL-03F Connection Manager及びドライバファイルをダブルクリックして実行してください。
2. 「Install.exe」ファイルをダブルクリックして実行してください。  
※画面の指示に従って、インストールを行ってください。
3. 「設定言語の選択」画面で「日本語」を選択して、「次へ」をクリックしてください。



4. L-03F Connection Managerのインストール開始画面が表示されるので、「次へ」をクリックしてください。



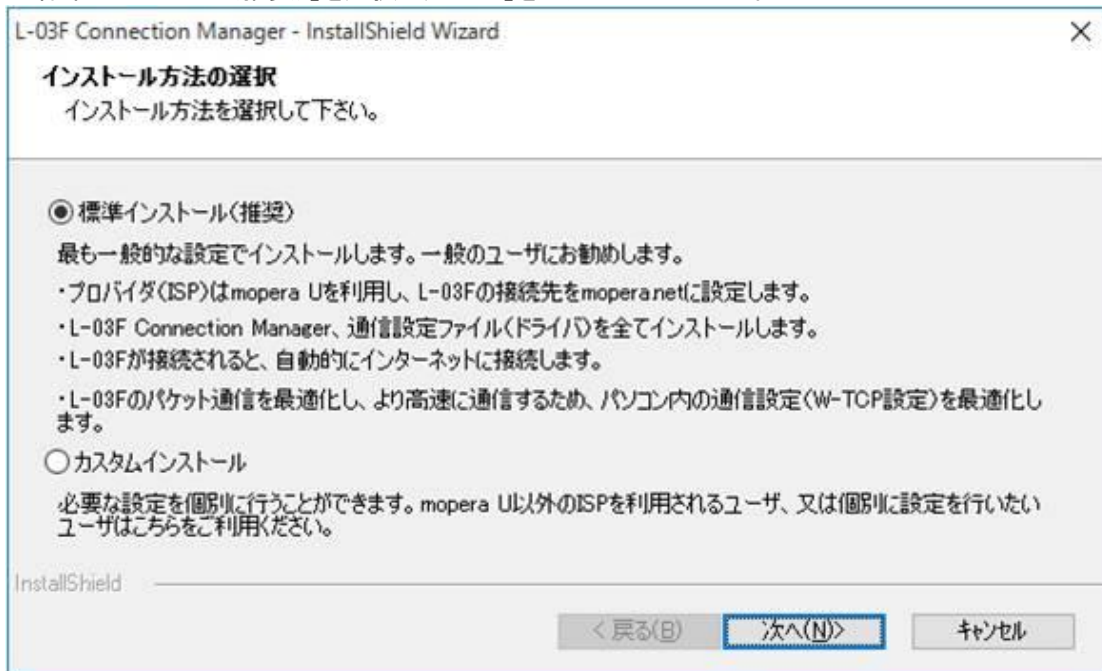
5. 「使用許諾契約」の内容を確認の上、「使用許諾契約の全条項に同意します(A)」を選択し、「次へ」をクリックしてください。



6. 「インストール方法の選択」画面でインストール方法を選択しインストールしてください。

6-1. 標準インストール(推奨)する場合

① 「標準インストール(推奨)」を選択し、「次へ」をクリックしてください。



② インストールが始まります。

6-2. カスタムインストールする場合(推奨)

① 「インストール方法の選択」画面で「カスタムインストール」を選択し、「次へ」をクリックしてください。

② 「インストール内容の選択」画面で「L-03F Connection Manager、通信設定ファイル(ドライバ)の全て」をインストールする。(推奨)を選択し、「次へ」をクリックしてください。



※以下は、デフォルト設定である「mopera.net」を用いて説明をしています。  
他の接続先情報で、設定を行うこともできます。

- ③ プロバイダが提供している接続プロファイルの情報を入力して、「次へ」をクリックしてください。

L-03F Connection Manager - InstallShield Wizard

**プロファイル設定**  
接続プロファイルの情報を入力してください。  
※プロバイダが提供する設定情報が必要となります。

接続先(APN)  
mopera.net  
入力可能な文字: 英文 / 数字 ("A"~"Z", "a"~"z", ".", "-", "0"~"9")

ユーザー名  
パスワード

認証方法 CHAP

InstallShield

< 戻る(B) 次へ(N)> キャンセル

- ④ 「ON(推奨)」を選択して、「次へ」をクリックしてください。  
OFFを選択した場合は、L-03Fをパソコンに取り付けた後、ユーザにてインターネット接続を行う必要があります。

L-03F Connection Manager - InstallShield Wizard

**自動接続の設定**  
自動接続を設定して下さい。

ON (推奨)  
 OFF

自動接続をONに設定すると、L-03Fをパソコンに取り付け後、自動的にインターネットに接続します。

InstallShield

< 戻る(B) 次へ(N)> キャンセル

- ⑤ インストールが始まります。

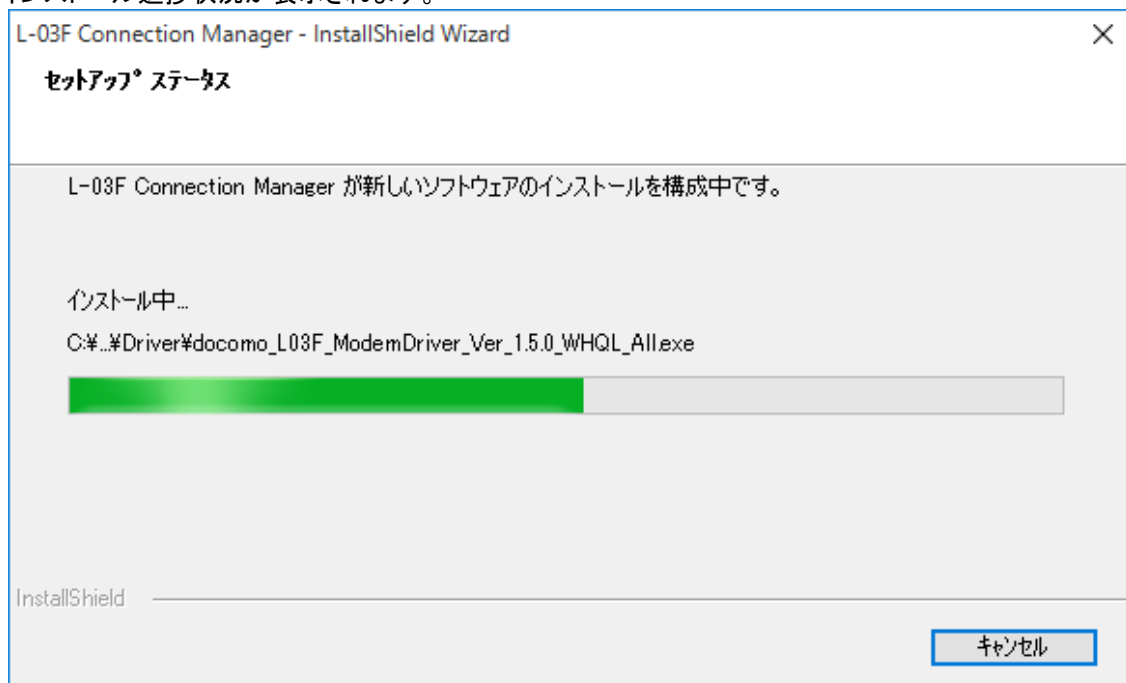
## 6-2-2. ドライバのみインストールする手順

- ① 「インストール方法の選択」画面で「カスタムインストール」を選択し、「次へ」をクリックしてください。
- ② 「インストール内容の選択」画面で「通信設定ファイル(ドライバ)のみにインストールする」を選択し、「次へ」をクリックしてください。

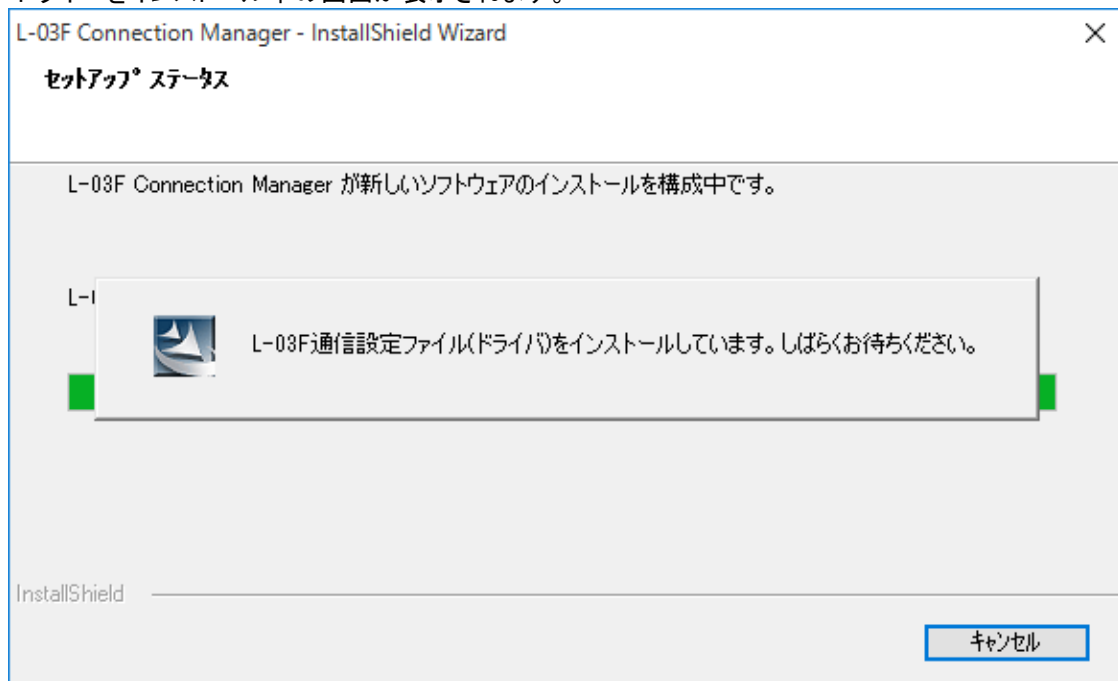


- ③ インストールが始まります。

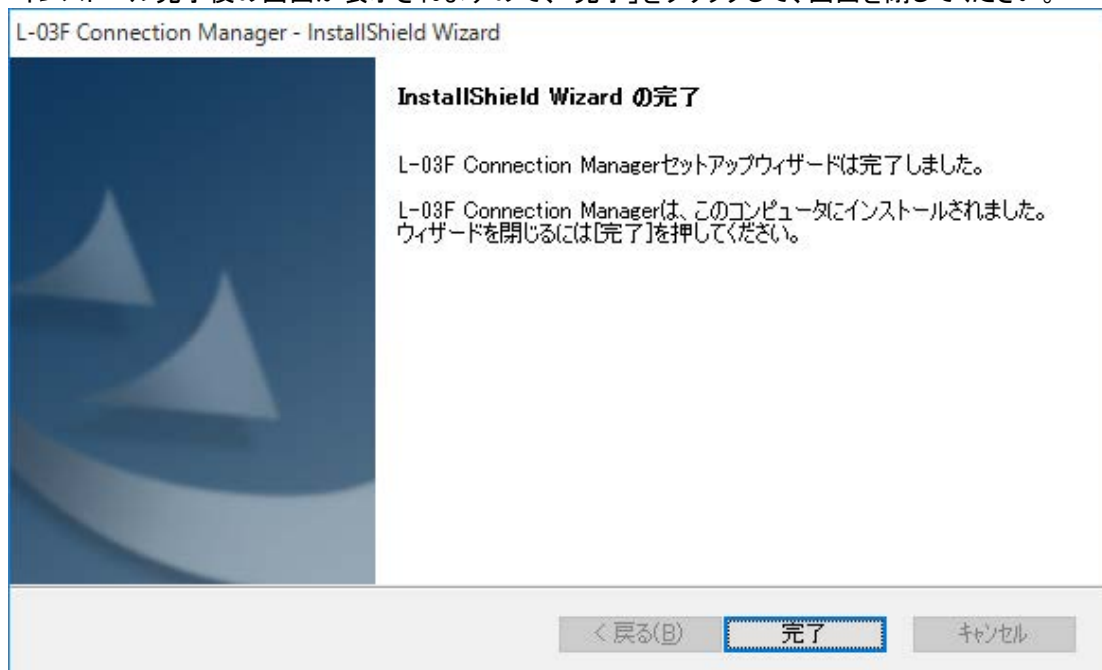
## 7. インストール進捗状況が表示されます。



8. ドライバをインストール中の画面が表示されます。



9. インストール完了後の画面が表示されますので、「完了」をクリックして、画面を閉じてください。



## ■インストール後の確認

1. L-03Fをパソコンに接続し、L-03F Connection Managerが起動することを確認してください。  
下記の画面が表示されたら、インストールは完了です。



2. L-03F Connection Manager画面のタイトルバーのアイコン(📶)をクリックしてください。バージョン情報画面が表示されます。
3. バージョン情報画面で、CMバージョンとダウンロードしたCMファイル名のバージョンが一致することを確認してください。
4. インストールしたL-03F通信設定ファイル(ドライバ)を確認してください。  
デバイスマネージャーを開いて、以下の内容が表示されていることを確認してください。

※デバイスマネージャーを開く方法

「Windows」キーと、「X」キーを同時に押します。

→ 画面左下に表示される画面から「デバイスマネージャー」をクリックします。



<デバイスマネージャー画面上>

- ・ネットワークアダプタ docomo L03F USB NDIS Driver
- ・モデム docomo L03F Modem Driver
- ・ポート(COMとLPT) docomo L03F USB Serial Port

デバイスマネージャー

ファイル(F) 操作(A) 表示(V) ヘルプ(H)



- > ソフトウェア デバイス
- > ディスク ドライブ
- > ディスプレイ アダプター
- ▼ ネットワーク アダプター
  - Atheros AR946x Wireless Network Adapter
  - docomo L03F USB NDIS Driver
  - Intel(R) Ethernet Connection I217-V
- > バッテリー
- > ヒューマン インターフェイス デバイス
- > プロセッサ
- ▼ ポート (COM と LPT)
  - docomo L03F USB Serial Port (COM7)
- > マウスとそのほかのポインティング デバイス
- > メモリ テクノロジ デバイス
- ▼ モデム
  - docomo L03F Modem Driver
- > モニター
- ▼ ユニバーサル シリアル バス コントローラー
  - Generic USB Hub
  - Generic USB Hub
  - Intel(R) 8 Series/C220 Series USB EHCI #1 - 8C26
  - Intel(R) 8 Series/C220 Series USB EHCI #2 - 8C2D
  - Intel(R) USB 3.0 eXtensible Host Controller - 1.0 (Microsoft)
  - USB Composite Device
  - USB Composite Device
  - USB Root Hub
  - USB Root Hub
  - USB ルート ハブ (xHCI)
- > 印刷キュー
- > 記憶域コントローラー



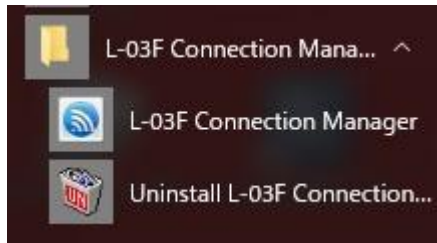
## ■アンインストール手順

※アンインストールする前にL-03Fパソコンから取り外してください。

※アンインストールを行う場合、必ず管理者権限を持つユーザーアカウントで行ってください。

※ユーザーアカウント制御画面が表示される場合は、「はい」または「続行」をクリックしてください。

1. スタート画面で  ⇒「Uninstall L-03F Connection Manager」を順にクリックしてください。



2. アプリケーション削除の確認画面で「はい」をクリックしてください。

L-03F Connection Manager - InstallShield Wizard 

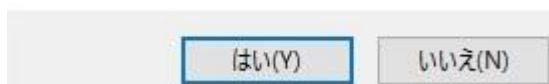
選択したアプリケーション、およびすべての機能を完全に削除しますか？



3. 「ユーザーデータ削除の確認」画面で、ユーザーデータを削除する場合は、「はい」をクリックしてください。

ユーザーデータ削除の確認 

L-03Fのプロファイル情報も一緒に削除しますか？



「いいえ」をクリックすると、ユーザーデータは削除されません。

4. アンインストール完了の画面が表示されるので、「完了」をクリックして、パソコンを再起動してください。

