

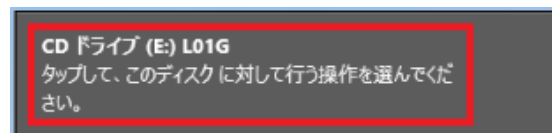
# Wi-Fi STATION L-01G

## Windows® 8/8.1をご利用の場合

ここで説明するインストール作業を行うことで、通信設定ソフト（ドライバ）とWi-Fi STATION L-01G 設定ツールのショートカットをインストールすることができます。Wi-Fi STATION L-01Gとパソコンを初めて接続するときは、ゼロインストール機能により、Wi-Fi STATION L-01Gドライバのセットアップ画面が自動で表示されます。

必ずパソコンの管理者権限（Administrator権限）を持ったユーザーアカウントでインストール作業を行ってください。

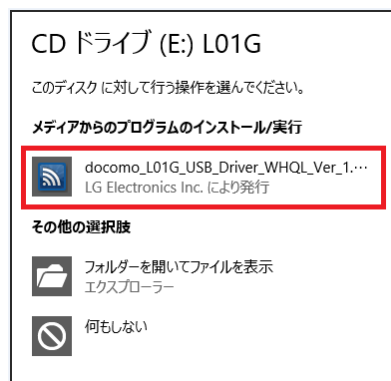
### インストール方法



#### ①自動再生

Wi-Fi STATION L-01G付属のUSBケーブルで、パソコンと接続します。画面右上に表示される「CDドライブ(E:) L01G」をクリックします。

※ (E:)の部分はパソコンによって異なります。



#### ②プログラムのインストール

「docomo\_L01G\_USB\_Driver\_WHQL\_Ver.\* \*\*\*\*」をクリックします。

ユーザーアカウント制御が表示された場合は③へ進んでください。

設定言語の選択が表示された場合は④へ進んでください。

※自動再生が行われなかった場合は、「コンピュータ」をクリックし、「CDドライブ DOCOMO」をクリックします。

※ソフトウェアのバージョンは変更される場合があります。

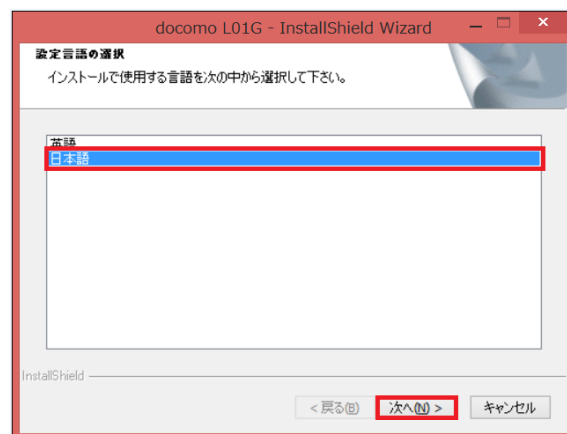


#### ③ユーザーアカウント制御

「はい」をクリックします。

※ユーザーアカウント制御画面が表示されない場合は、

④設定言語の選択へ進んでください。



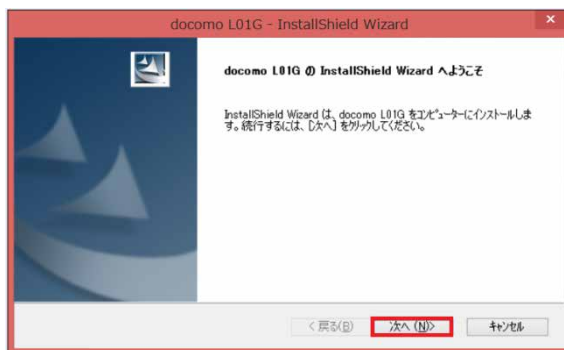
#### ④設定言語の選択

「日本語」が選択されていることを確認して、「次へ」をクリックします。



### ⑤使用許諾契約

「使用許諾契約の全条項に同意します」のラジオボタンをクリックし、「次へ」をクリックします。



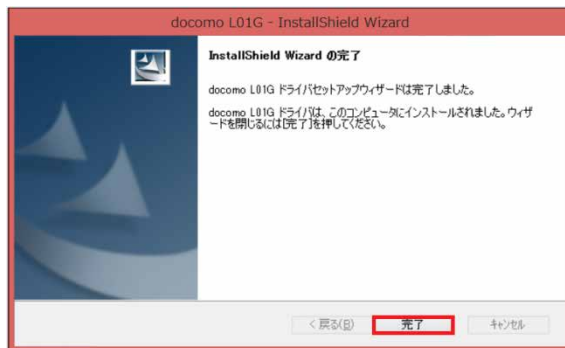
### ⑥docomo L-01Gセットアップ

インストールウィザードが表示されたら、「次へ」をクリックします。



### ⑦通信設定 (W-TCP) の設定

「通信設定 (W-TCP) を最適化する。(推奨)」のラジオボタンをクリックし「次へ」をクリックします。



### ⑧インストールの完了

「完了」をクリックします。



### ⑨設定メニューを開く

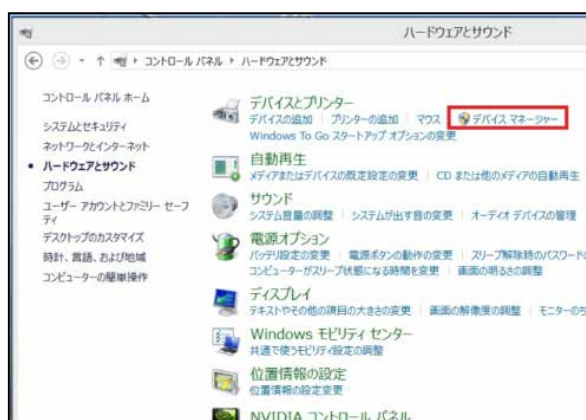
カーソルを右上に移動させ「設定」をクリックします。



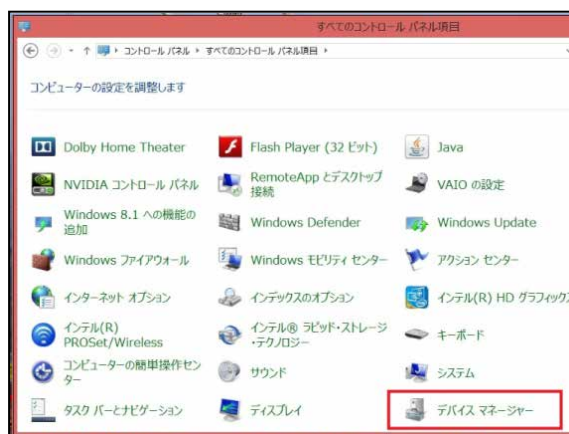
⑩コントロールパネルを開く  
「コントロールパネル」をクリックします。



⑪コントロールパネルの表示  
一覧から「ハードウェアとサウンド」をクリックします。  
※表示方法が「大きいアイコン」もしくは「小さいアイコン」の場合は、⑬へ進んでください。

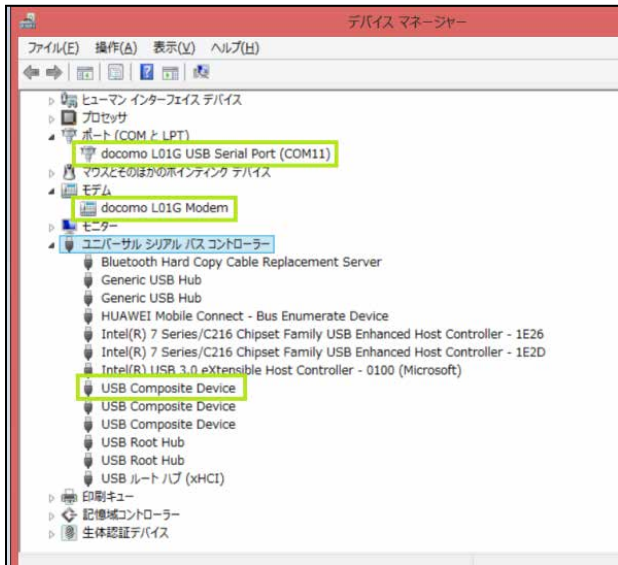


⑫ハードウェアとサウンド  
「デバイスマネージャー」をクリックします。  
⑬へ進んでください。



⑬デバイスマネージャーを開く  
表示方法が「大きいアイコン」もしくは「小さいアイコン」の場合は、こちらの画面が表示されます。「デバイスマネージャー」をダブルクリックします。

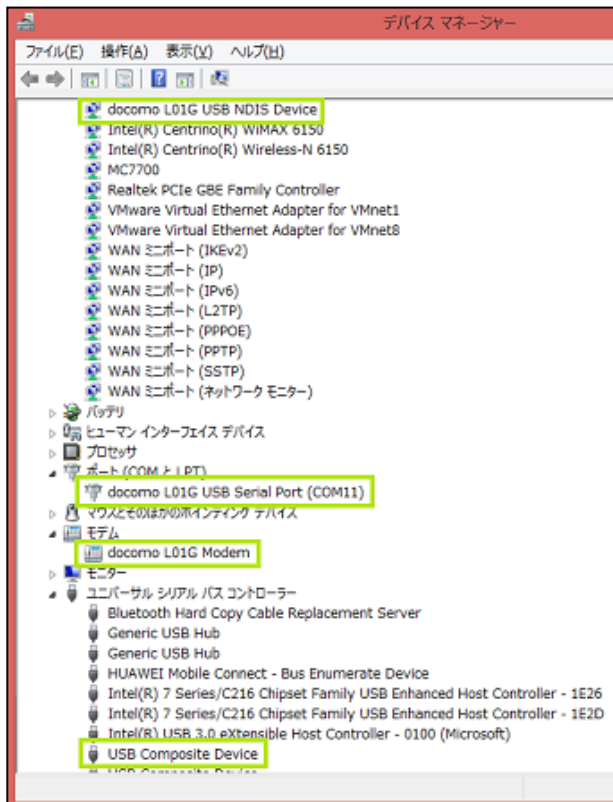
## ■USBデザリングがOFFの場合



ポート (COMとLPT)	docomo L01G USB Serial Port(COM〇〇)
モデム	docomo L01G modem
ユニバーサルシリアル バスコントローラ	USB Composite Device

※COMポート番号 (COM〇〇) は、ユーザやパソコンごとに異なります。

## ■USBデザリングがONの場合



ネットワーク アダプタ	docomo L01G USB NDIS Driver
ポート (COMとLPT)	docomo L01G USB Serial Port (COM〇〇)
モデム	docomo L01G modem
ユニバーサルシリアル バスコントローラ	USB Composite Device

※COMポート番号 (COM〇〇) は、ユーザやパソコンごとに異なります。

### ⑭通信設定ソフト (ドライバ) の確認

各デバイスをクリックして、インストールされた通信設定ソフト (ドライバ) が上記の様に表示されているか確認します。

インストールはこれで完了です。

※「Microsoft」、「Windows」は、米国 Microsoft Corporation の米国、およびその他の国における登録商標または商標です。

※Wi-Fiは、Wi-Fi Allianceの登録商標です。