

Xperia™ Z SO-02EがAndroid™ 4.2に対応！

OSバージョンアップにおける主な対応内容

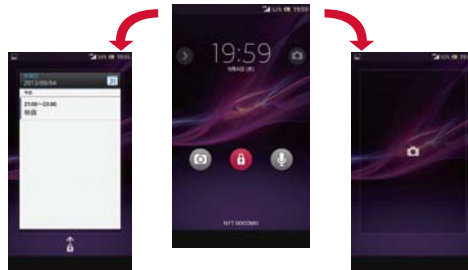
POINT



新しい機能が追加され、使いやすさも改善されます！

【ロック画面】
機能UP！

ロック画面から、カメラやウィジェットが起動できるようになります。

【スモールアプリ】
機能UP！

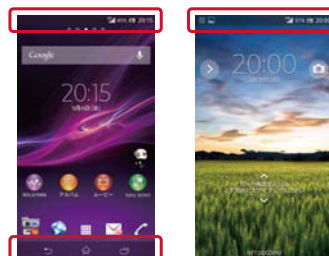
アプリトレイが追加されます。さらにココからウィジェットをスモールアプリに設定することができるようになります。

【ノートアプリ】
ハイパーリンク

ハイパーリンク対応(電話番号/ウェブサイトアドレス/添付データ)でもっと使いやすくなります。

【Xperia™ホーム】
ホーム&ロック画面 透過

ステータスバー及びナビゲーションバーが透過されたことにより、画面が大きく見え、すっきりした印象になります。



Bluetoothデザリング

Bluetoothでデザリングができるようになります。

【アルバム】
SDカードに簡単コピー

アルバムの写真・画像を「共有」オプションから「SDカードにコピー」できるようになります。



注意事項

■バージョンアップ実施前の確認

- ・バージョンアップは手順をよく読み、お客様の責任において行ってください。
- ・バージョンアップを行うと、以前のバージョンへ戻すことはできません。
- ・バージョンアップを行う際は、取扱説明書をご確認のうえ、事前にデータのバックアップを行ってください。
- ※一部バックアップが取れないデータがありますので、あらかじめご了承ください。
- ・本体は満充電してからバージョンアップを実施してください。電池残量が不足している場合はバージョンアップができません。
- ・バージョンアップを実施する前に、全てのアプリケーションを終了してください。
- ・本体メモリに500MB以上の空き容量がない場合は、更新ファイルのダウンロードができません。不要なアプリケーションを削除してください。
- ・バージョンアップ中は、電話の発着信を含め全ての機能をご利用いただけません。
- ・バージョンアップ中は、絶対に電源をOFFにしたり、電池パックをはずしたりしないでください。
- ・バージョンアップに失敗し、一切の操作ができなくなった場合は、お手数ですがドコモショップなどの故障受付窓口までご相談ください。

- ・バージョンアップを行うと、一部の設定が初期化されます。バージョンアップ完了後、再度設定を行ってください。

- ・ソフトウェアの更新確認などパケット通信を利用する場合は、パケット通信料が発生しますので、予めご了承ください。(パケット定額サービスの上限に達している場合は、パケット量が計算されますが、更なる課金は発生しません)

■バージョンアップ実施後のご注意

- ・バージョンアップ実施後にGoogle Playストアなどからアプリケーションの更新を行ってください。
- ※Android™4.1向けのアプリケーションはAndroid™4.2では正常に動作しない場合があります。特にspモードメールでは、必ずアプリの更新を行ってください。
- ※Android™4.2に非対応のアプリによって携帯電話の動作が不安定になったり、機能が正常に動作しなくなる場合があります。
- ・各アプリケーションのAndroid™4.2対応有無については、アプリケーションの提供元にご確認ください。
- ・ソフトウェア更新通知は、バージョンアップをしないと消去できません。

バージョンアップ方法

バージョンアップは、「端末本体 (Wi-Fi) による方法」と「パソコンによる方法」があります。

端末本体 (Wi-Fi) による方法

バージョンアップ
にかかる時間

約25分

1つ前のバージョンから更新を行った場合の所要時間です。
ダウンロード速度を3Mbpsとした場合の目安です。

「Wi-Fi」を利用して、バージョンアップを行います。 ※パケット通信による方法ではバージョンアップできません。

- 「更新センター」アプリをタップし、新しいソフトウェアがあることを確認した後、バージョンアップを行ってください。
- 事前にWi-Fiの設定が必要です。
- 「docomo Wi-Fi」ご契約のお客さまは「docomo Wi-Fi」を利用してソフトウェア更新を行うことが可能です。エリア等は、ドコモホームページをご確認ください。 **docomo Wi-Fi** で検索

アップデート手順

1 設定を選択

2 端末情報を選択

3 ソフトウェア更新
を選択

4 新しいソフト
ウェアの通知を
確認し、矢印の
アイコンを選択

5 ダウンロード完
了後、矢印のアイ
コンを選択

6 インストール
を選択

7 OKを選択

8 Android 4.2™
にバージョン
アップ完了

パソコンによる方法

詳しい操作手順は

http://www.nttdocomo.co.jp/support/utilization/product_update/list/

▶Xperia™ Z SO-02E (OSバージョンアップ) をご覧ください。

※“Android”はGoogle Inc.の商標または登録商標です。※“Google”はGoogle Inc.の商標または登録商標です。※“Wi-Fi”は、Wi-Fi Allianceの登録商標です。
※“Xperia”は、Sony Mobile Communications ABの商標または登録商標です。“POBox”は、ソニー株式会社の商標または登録商標です。

バージョンアップの完了確認

端末のAndroid™バージョンを見る
ことで、アップデートが完了してい
るかを確認することができます。

バージョンアップ後のAndroid™バージョン **4.2.2**

確認方法

メニュー

設定

端末情報

Android™バージョン

バージョンアップの詳細について

ドコモホームページ

<http://www.nttdocomo.co.jp/>

バージョンアップ

を検索