

はじめてのスマートフォン

初期設定をしよう

2014年3月版

ドコモショップ		店	
担当者			
TEL	0120	-	-
		-	-
営業時間	:	~	:

目次

1 初期設定をする 3

1. 初期設定の種類
2. 初期設定をする

2 電話帳を移行する 13

1. 電話帳移行の準備
2. 電話帳を移行する

3 ドコモ あんしんスキャンを使う 19

1. ドコモ あんしんスキャンでできること
2. ドコモ あんしんスキャンを使う

本テキストでは、重要点や注意点がわかるように、以下のマークを付けています。電話教室受講中はもちろん、テキストを自宅に持ち帰った際に、特に下記マークのある個所についてあらためて理解を深めるようにしましょう。

重要

重要事項。キチンと理解し覚えておくようにしましょう。

注意

注意すべきことや守りたいこと。十分気をつけましょう。

参考

知っておくと便利なことや知識。余裕があれば理解・実践しましょう。

※ 本テキスト掲載のGoogle™、Google ロゴ、Google Play™、Google Play ロゴ、Google 検索™、Google 検索 ロゴ、Google 音声検索™、Google 音声検索 ロゴ、Gmail™、Google+、Android™は、Google Inc.の商標または登録商標です。

1

初期設定をする

1. 初期設定の種類	4
2. 初期設定をする	5

1. 初期設定の種類

スマートフォンの使用にあたっては、初期設定を行う必要があります。
初期設定では、主に次の設定を行います。

インターネット接続
の設定

Google アカウント
の設定

ドコモサービスの
設定

アカウント(account)とは？

WEB上でサービスを受けるとき、自分の情報を登録することで発行してもらう権利(アクセス権)のことです。

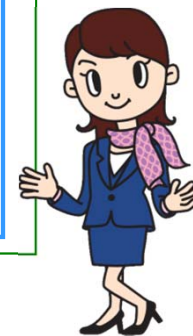
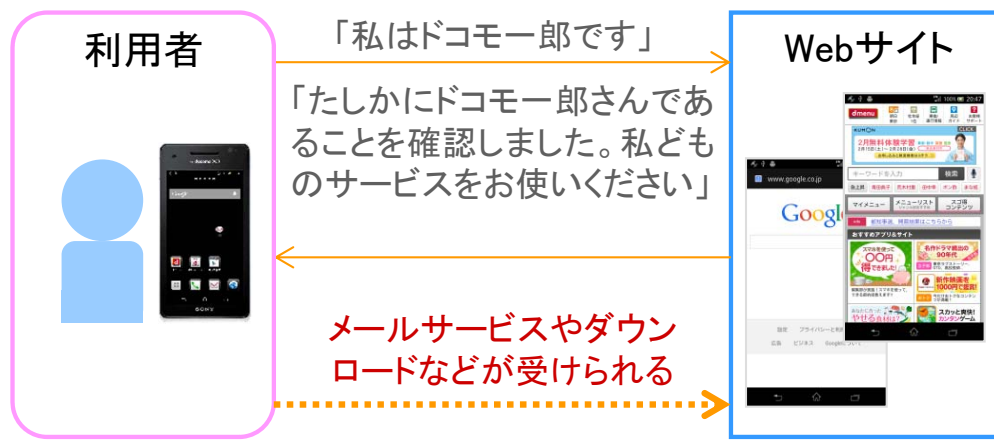
Googleの各種サービスと連携するドコモ スマートフォンは、Googleのアカウントを使ってさまざまな機能・サービスを利用できます。

Gmailはもちろん、Google Playなどのアプリを使う際にもGoogle アカウントの登録が必要です。ぜひ設定しておいてください。

すでにGoogle アカウントをお持ちの方は、既存のアカウントをスマートフォンで利用することもできます。

「アカウント」は、利用者を識別するためのもの。

Web上で何らかのサービスを受ける際の「身分証」や「戸籍」のような役目を持ちます。



参考 初期設定は、ドコモショップに設置されているDOCOPY(ドコピー)を利用して、お客さま自身で行うことも可能です。

MEMO

2. 初期設定をする

- 1 本体の電源を初めて入れると、下の画面が表示されます。



「日本語」にチェックが入っていることを確認し、「完了」をタップします。

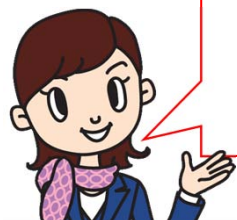
- 2 「→」をタップします。



- 3 「モバイルネットワークまたはWi-Fi」を選び、「→」をタップします。



Wi-Fiのみを利用する場合は「Wi-Fiのみ」を選びます。



はじめに「地域/言語」とスマートフォンの「基本設定」を行います。

MEMO