

L-03D Connection Manager、ドライバインストール・アンインストール手順書

※本手順書はWindows 10を基準として作成しております。

■注意事項

インストールを開始する前に、次のことを確認してください。

1. パソコンに既にL-03D Connection Managerおよびドライバがインストールされていることをお確かめください。もし、インストールされていたら、アンインストールを実施してください。
2. 必ず、L-03Dがパソコンから外れていることをお確かめください。

※インストールを始める前に、起動しているアプリケーションをすべて終了させてください。

※インストール、アンインストールを行なう場合、必ず管理者権限を持つユーザーアカウントで行なってください。

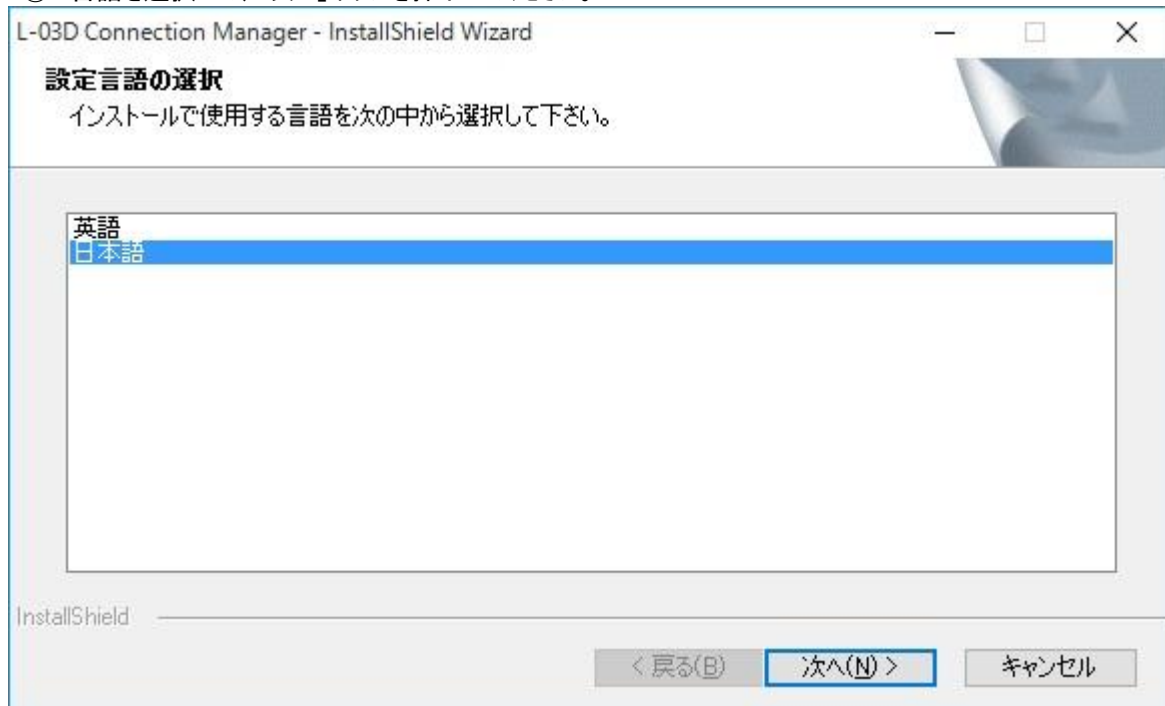
■インストール手順

1. ドコモホームページからダウンロードしたL-03D Connection Manager及びドライバファイルをダブルクリックして実行してください。

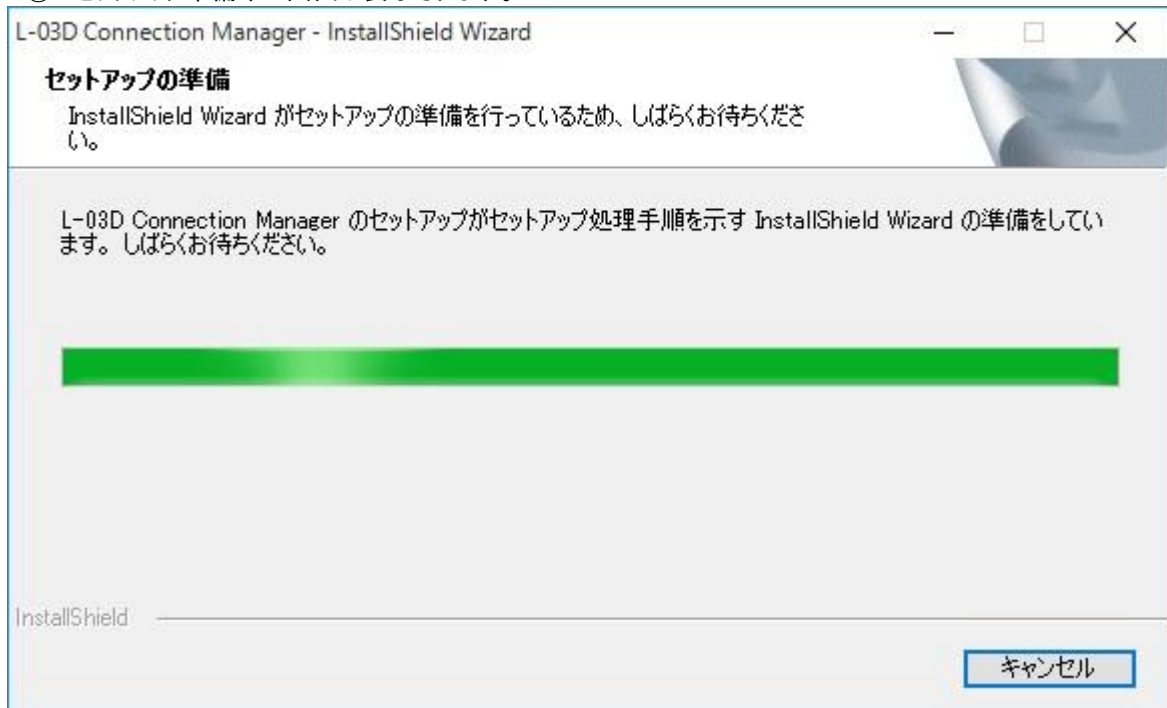
2. 「Install.exe」ファイルをダブルクリックして実行してください。

※画面の指示に従って、インストールを行ってください。

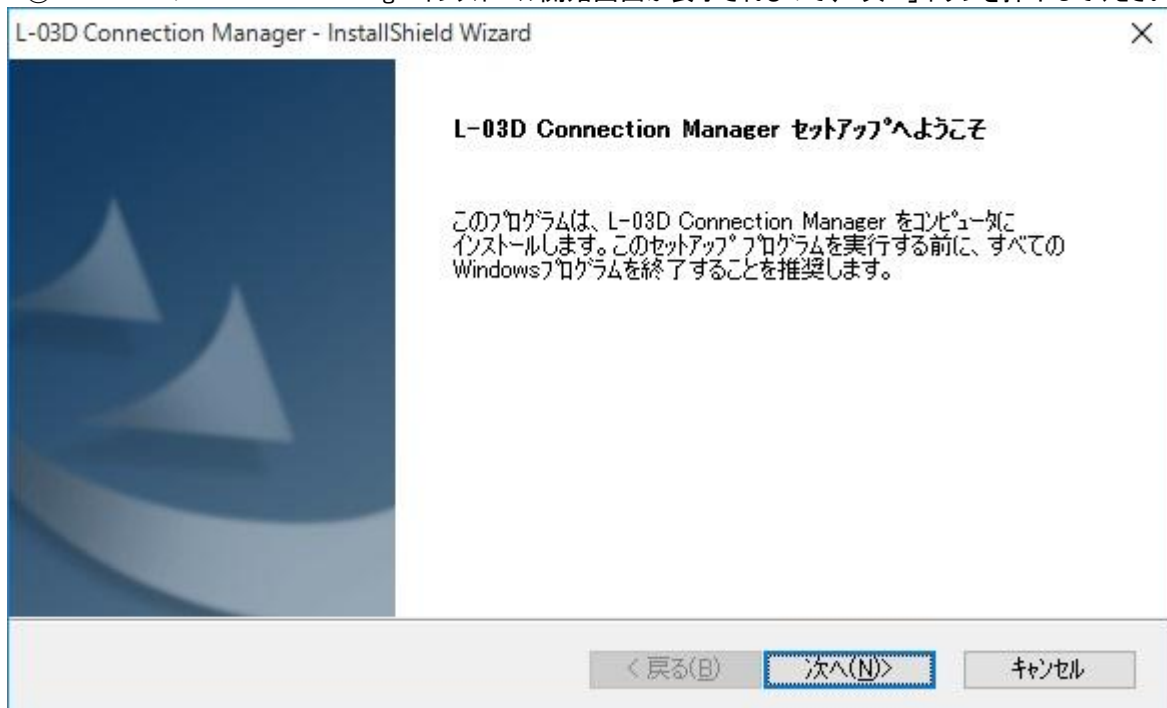
- ① 言語を選択して、「次へ」ボタンを押下してください。



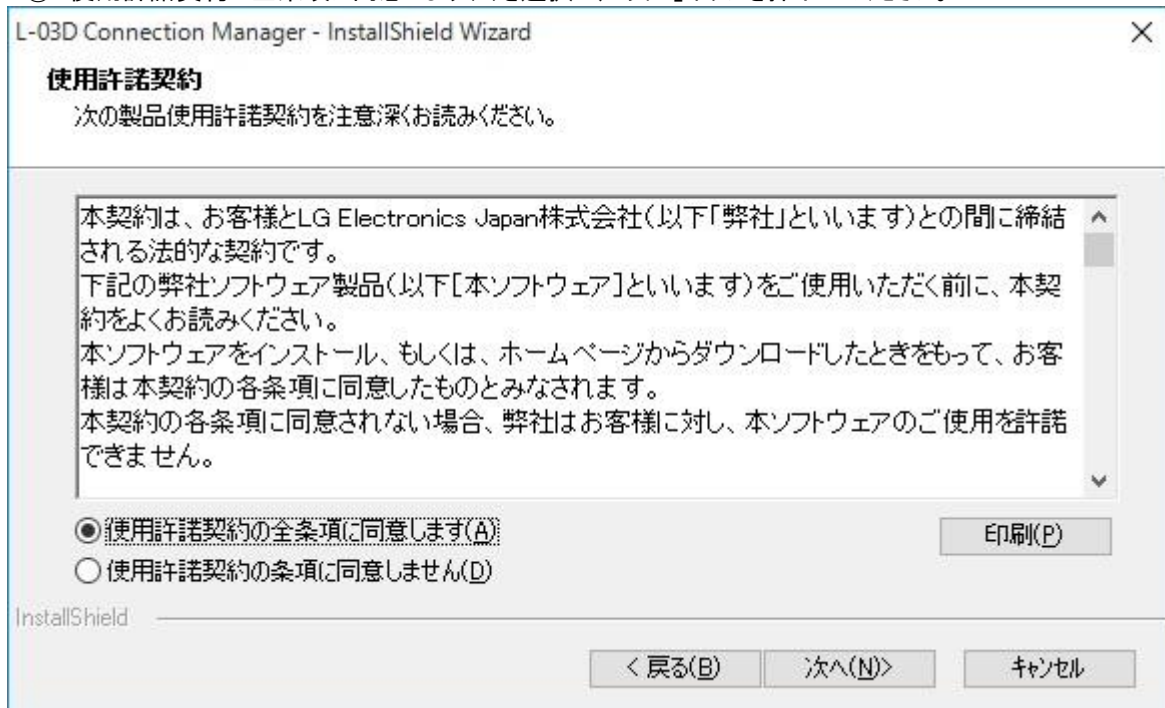
② セットアップ準備中の画面が表示されます。



③ L-03DのConnection Managerインストール開始画面が表示されるので、「次へ」ボタンを押下してください。



- ④ 使用許諾契約の全条項に同意します(A)を選択し、「次へ」ボタンを押下してください。



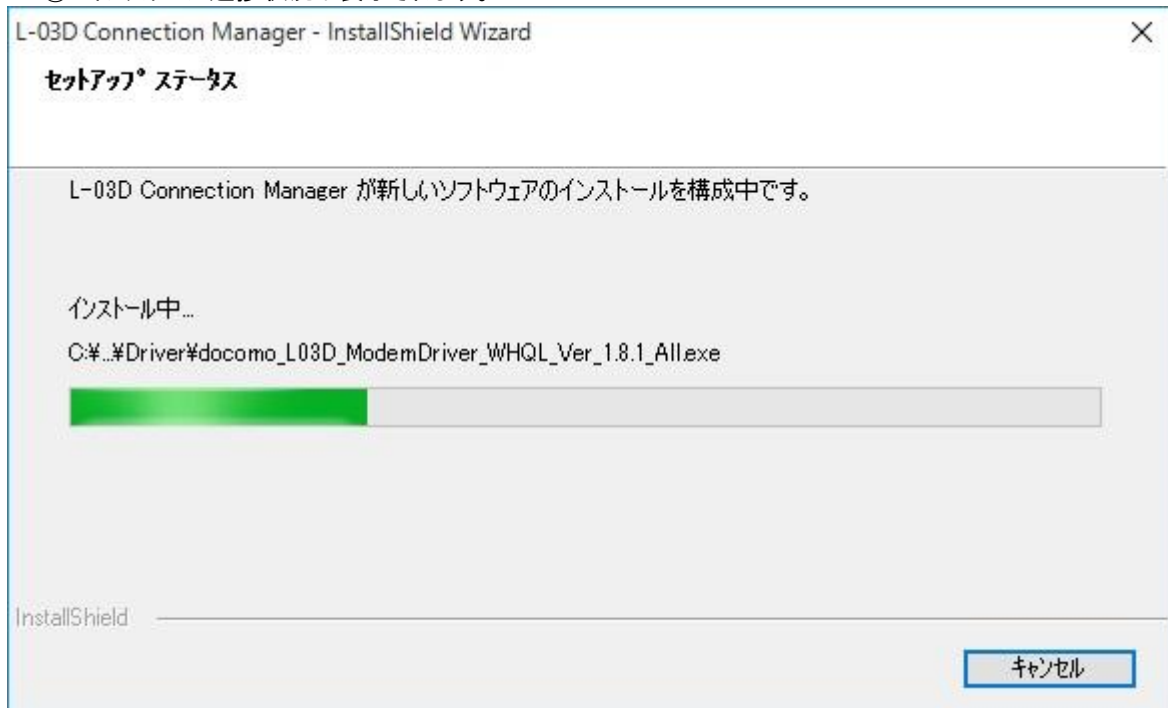
- 3.インストール方法には、標準インストール(推奨)とカスタムインストール方の2通りがあります。

3-1. 標準インストール手順(推奨)

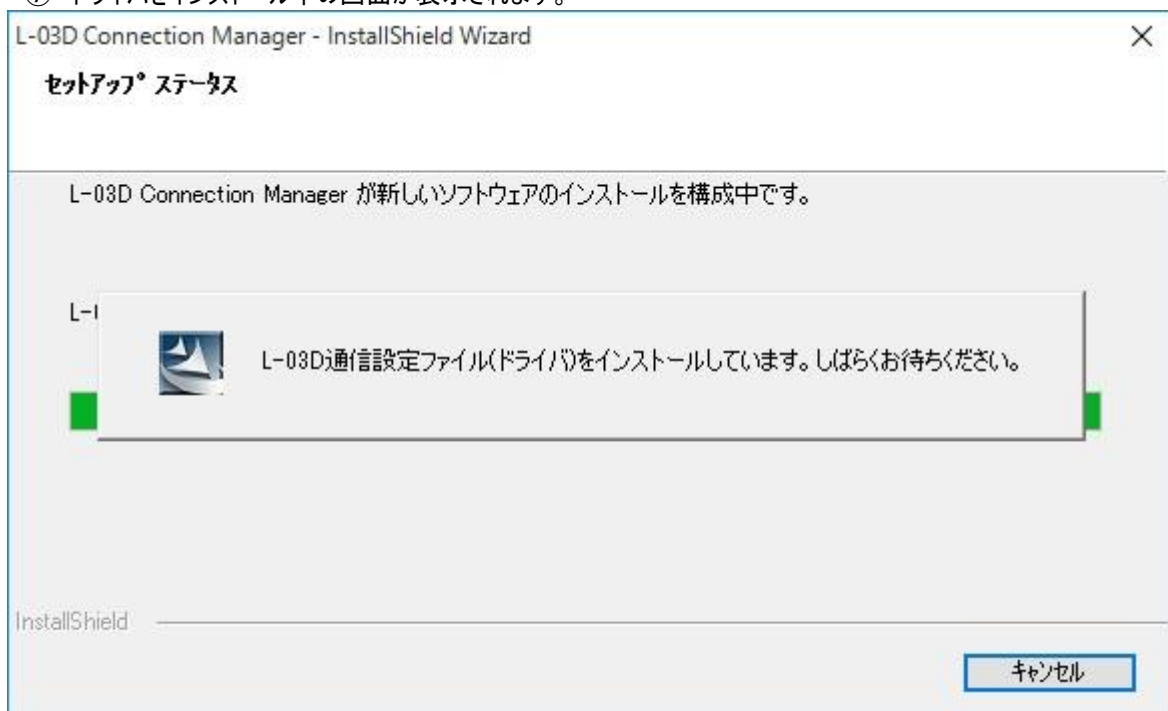
- ⑤ 標準インストール(推奨)を選択して、「次へ」ボタンを押下してください。



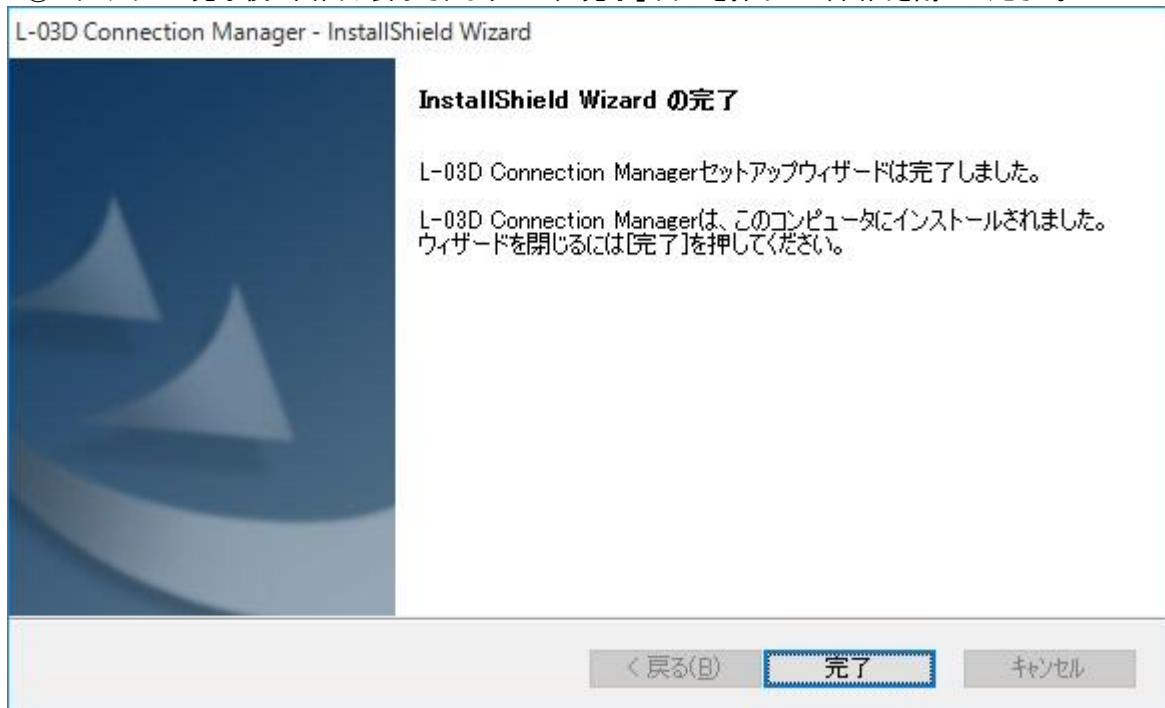
⑥ インストール進捗状況が表示されます。



⑦ ドライバをインストール中の画面が表示されます。



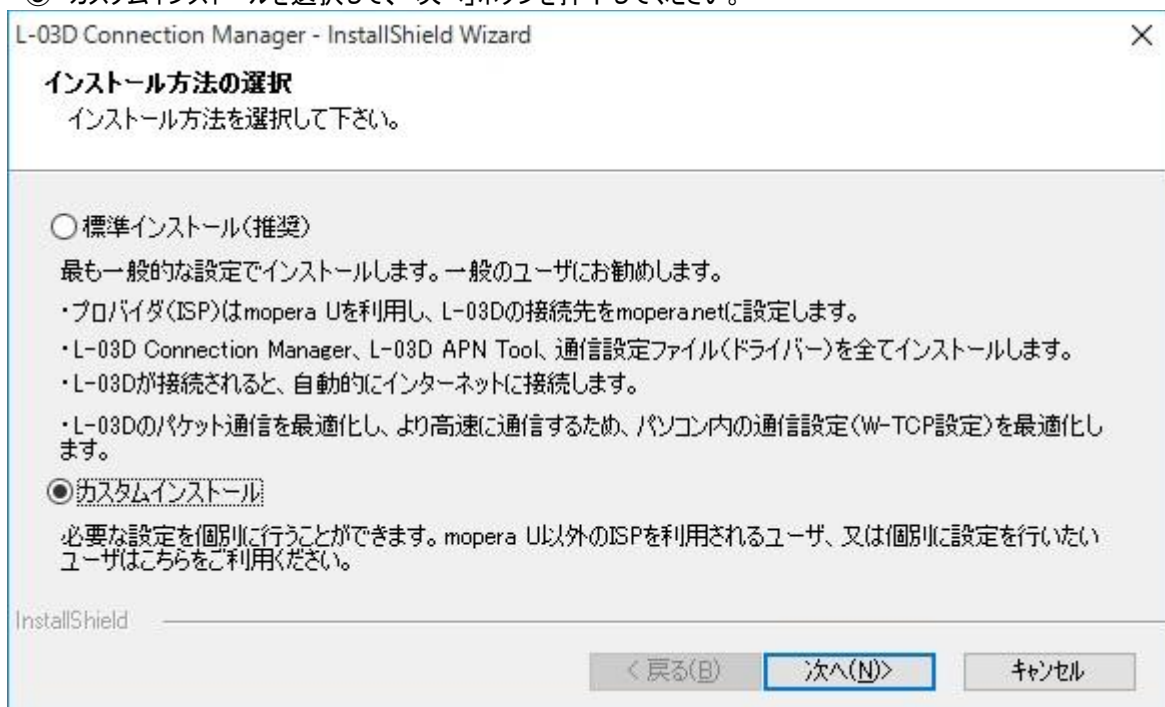
⑧ インストール完了後の画面が表示されますので、「完了」ボタンを押下して、画面を閉じてください。



※ インストールが正常に完了されているかを確認するためには、10ページにある<インストール後の確認>を参照してください。

3-2. カスタムインストール手順

⑤ カスタムインストールを選択して、「次へ」ボタンを押下してください。



3-2-1. L-03DのCMおよび、APN Tool、通信設定ファイル(ドライバー)の全てをインストールする手順

⑥ L-03D Connection Manager、L-03D APN Tool、通信設定ファイル(ドライバー)を全てインストールする。(推奨)を選択して、「次へ」ボタンを押下してください。

L-03D Connection Manager - InstallShield Wizard

インストール内容の選択

インストール内容を選択して下さい。

L-03D Connection Manager、L-03D APN Tool、通信設定ファイル(ドライバー)を全てインストールする。(推奨)

通信設定ファイル(ドライバー)のみインストールする

通信設定ファイル(ドライバー)のみを選択した場合、L-03D Connection Managerはインストールされません。後からL-03D Connection Managerをインストールする場合はホームページからダウンロードし、インストールしてください。

InstallShield

< 戻る(B) 次へ(N)> キャンセル

※以下は、デフォルト設定である「mopera.net」を用いて説明をしています。
他の接続先情報で、設定を行うこともできます。

⑦ プロバイダが提供している接続プロファイルの情報を入力して、「次へ」ボタンを押下してください。

L-03D Connection Manager - InstallShield Wizard

プロフィール設定

接続プロファイルの情報を入力してください。
※プロバイダが提供する設定情報が必要となります。

接続先(APN)
mopera.net
入力可能な文字：英文 / 数字 ("A ~ Z", "a ~ z", ".", "-", "0 ~ 9")

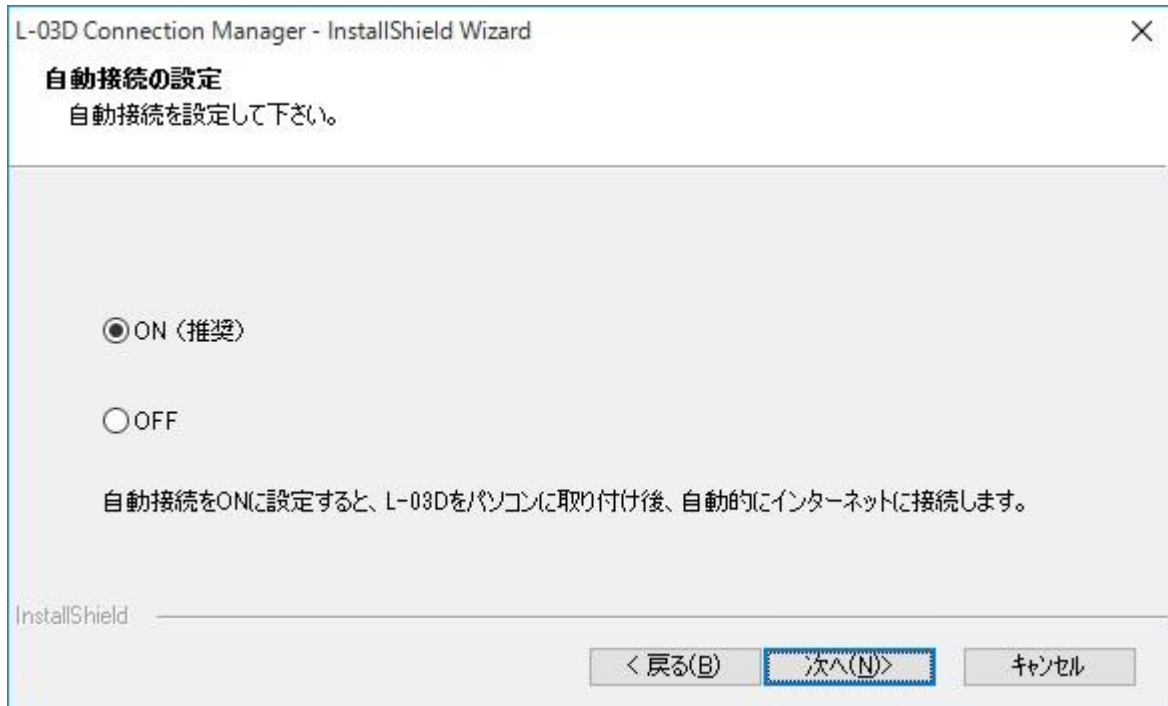
ユーザー名
パスワード

認証方法 CHAP

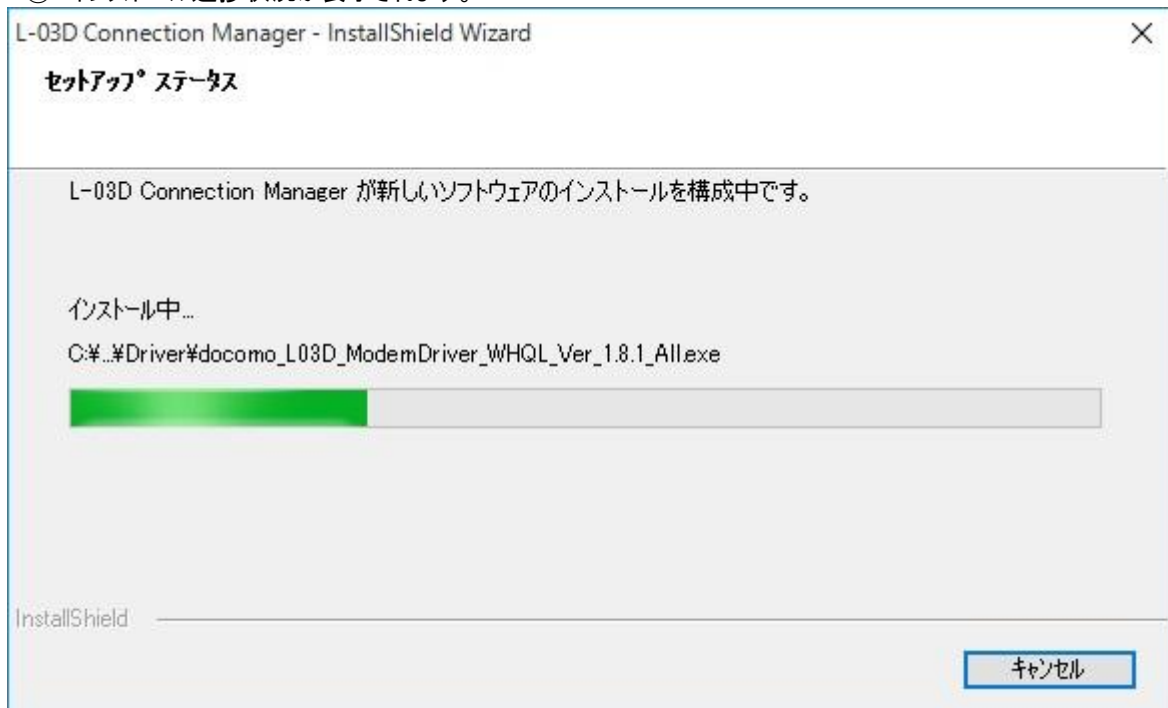
InstallShield

< 戻る(B) 次へ(N)> キャンセル

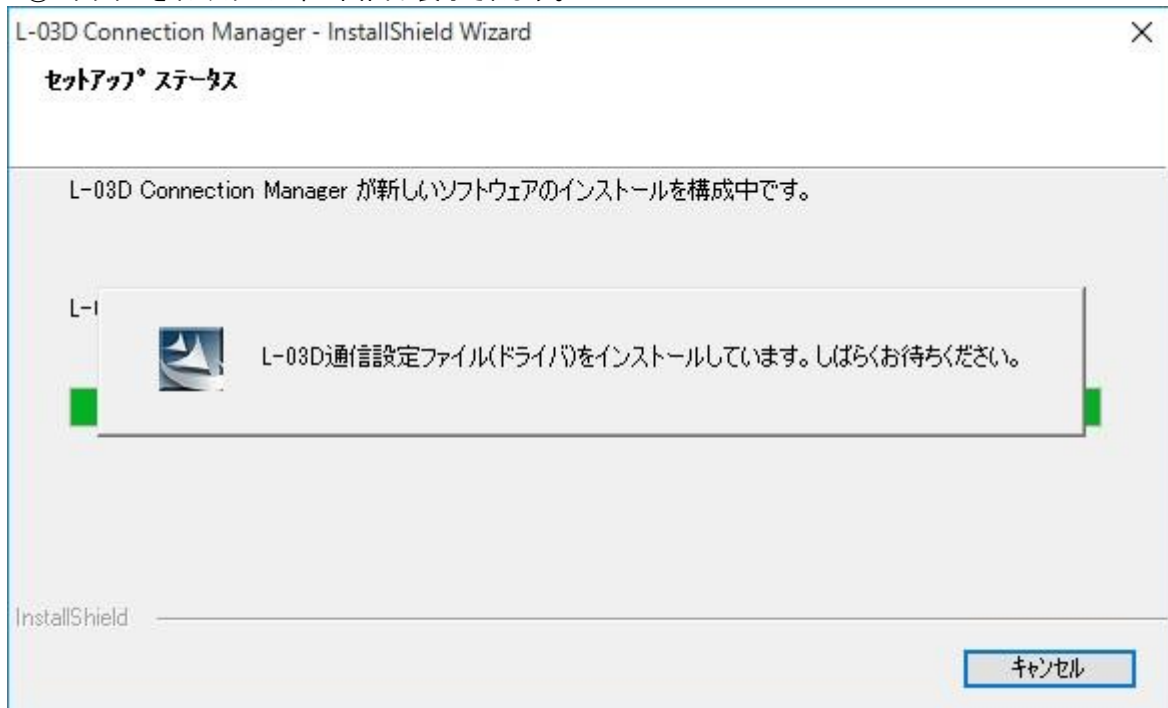
- ⑧ ON(推奨)を選択して、「次へ」ボタンを押下してください。
OFFを選択した場合は、L-03Dをパソコンに取り付けた後、ユーザにてインターネット接続を行う必要があります。



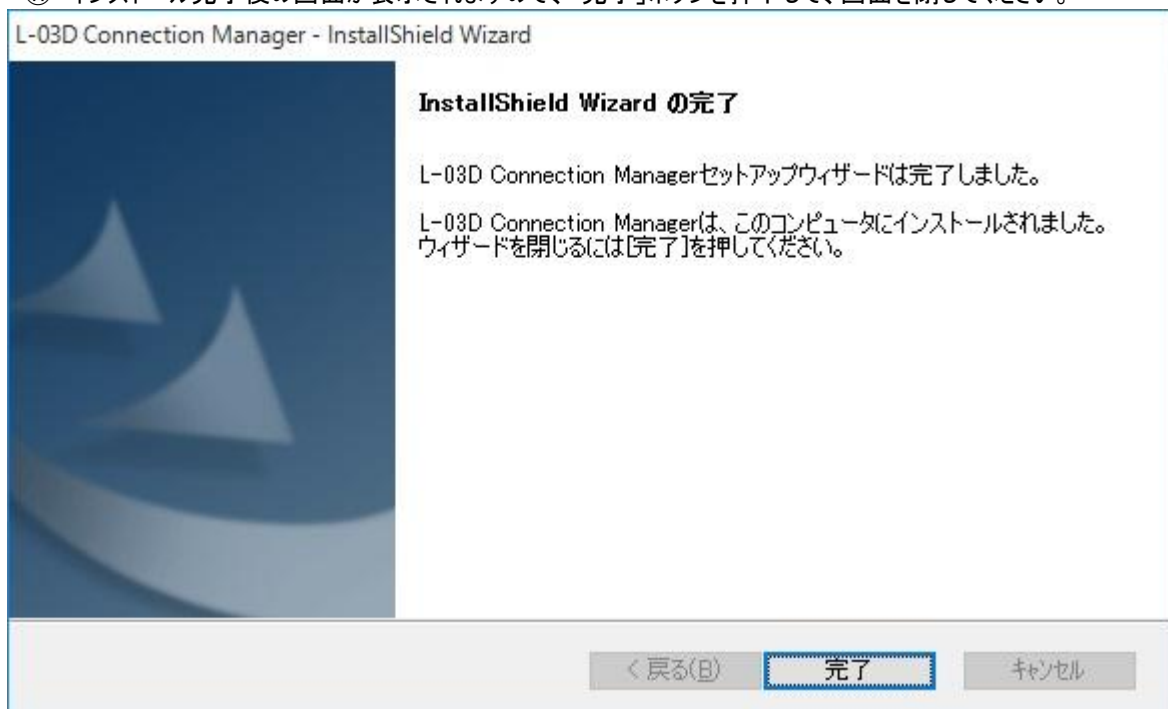
- ⑨ インストール進捗状況が表示されます。



⑩ ドライバをインストール中の画面が表示されます。



⑪ インストール完了後の画面が表示されますので、「完了」ボタンを押下して、画面を閉じてください。



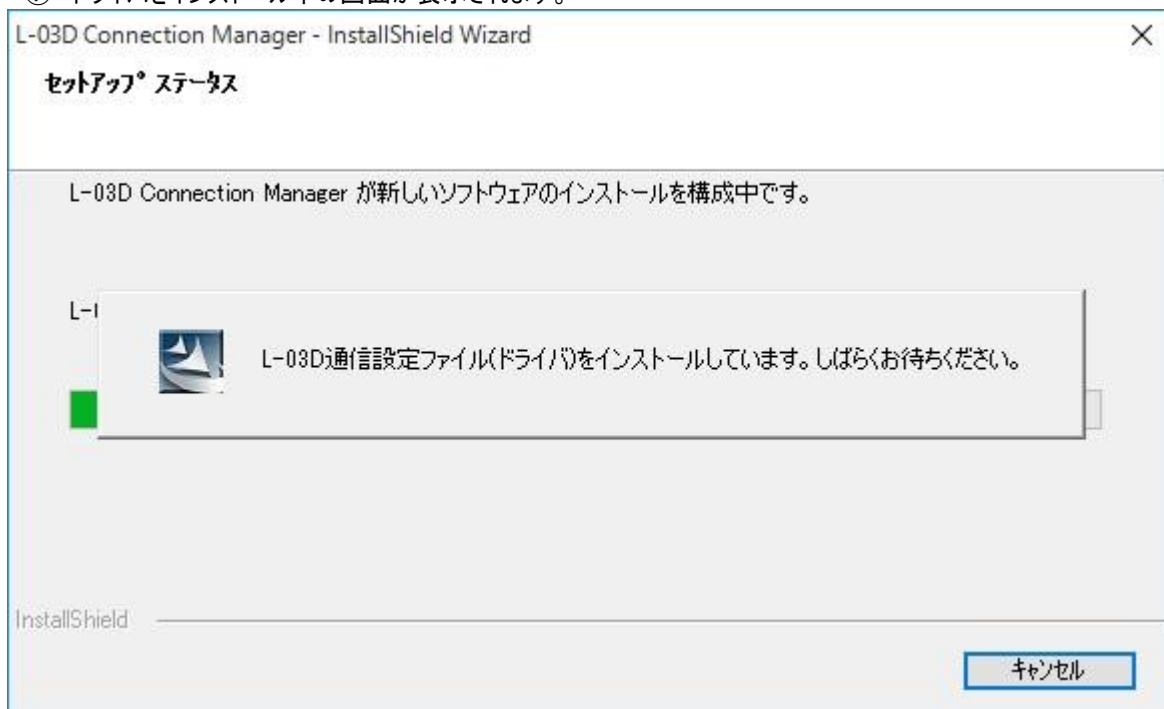
※ インストールが正常に完了されているかを確認するためには、10ページにある<インストール後の確認>を参照してください。

3-2-2. ドライバのみインストールする手順

⑥ 通信設定ファイル(ドライバー)のみインストールする を選択して、「次へ」ボタンを押下してください。



⑦ ドライバをインストール中の画面が表示されます。



⑧ インストール完了後の画面が表示されますので、「完了」ボタンを押下して、画面を閉じてください。

※ インストールが正常に完了されているかを確認するためには、10ページにある<インストール後の確認>を参照してください。

<インストール後の確認>

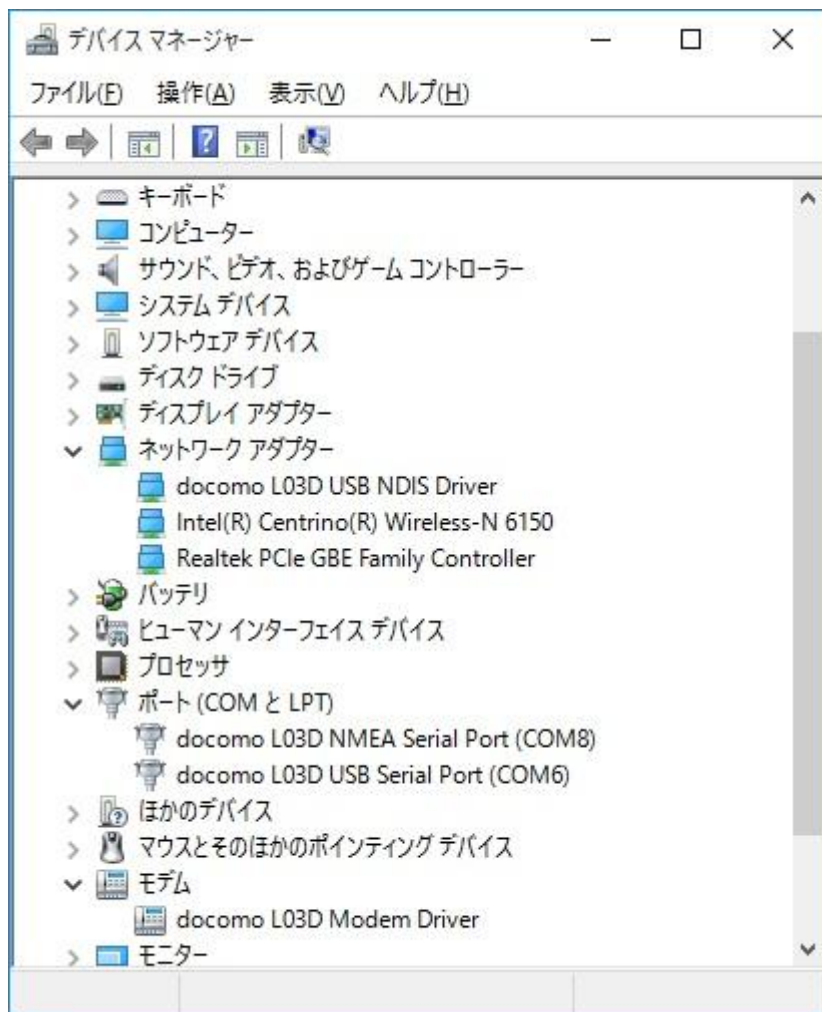
1. L-03Dをパソコンに接続し、L-03D Connection Managerが起動することを確認してください。下記の画面が表示されたら、インストールは完了です。



2. L-03D Connection Manager画面のタイトルバーのアイコン(📶)をクリックしてください。バージョン情報画面が表示されます。
3. バージョン情報画面で、CMバージョンとダウンロードしたCMファイル名のバージョンが一致することを確認してください。
4. インストールしたL-03D通信設定ファイル(ドライバ)を確認してください。デバイスマネージャーを開いて、以下の内容が表示されていることを確認してください。

<デバイスマネージャー画面上>

- | | |
|---------------|---|
| ・ネットワークアダプタ | docomo L03D USB NDIS Driver |
| ・モデム | docomo L03D Modem Driver |
| ・ポート(COMとLPT) | docomo L03D NMEA Serial Port docomo L03D USB Serial Port |



■アンインストール手順

※アンインストールする前にL-03Dをパソコンから取り外してください。

※アンインストールを行う場合、必ず管理者権限を持つユーザーアカウントで行ってください。

※ユーザーアカウント制御画面が表示される場合は、「はい」または「続行」をクリックしてください。

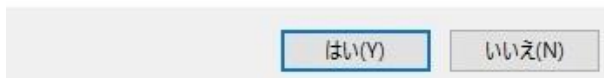
1. スタート画面で  ⇒「Uninstall L-03D Connection Manager」を順にクリックしてください。



2. アプリケーション削除の確認画面で「はい」をクリックしてください。

L-03D Connection Manager - InstallShield Wizard 

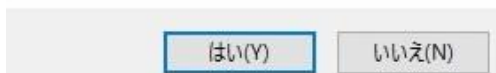
選択したアプリケーション、およびすべての機能を完全に削除しますか？



3. 「ユーザーデータ削除の確認」画面で、ユーザーデータを削除する場合は、「はい」をクリックしてください。

ユーザーデータ削除の確認 

L-03Dのプロファイル情報も一緒に削除しますか？



「いいえ」をクリックすると、ユーザーデータは削除されません。

4. アンインストール完了の画面が表示されるので、「完了」をクリックして、パソコンを再起動してください。

