

いつか、あたりまえになることを。

^{NTT}
docomo

オフィスリンク[®]

リモートワークを実現する
新しいコミュニケーションの
カタチへ



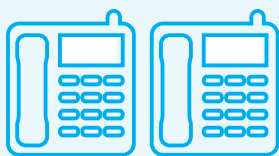
全国のドコモの通信エリアを

オフィスリンクとは…

ケータイを内線化するサービスです。



オフィスの内線電話



+

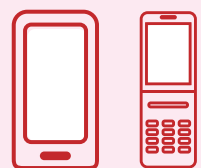
ドコモ設備

オフィスリンク網

ドコモ網

=

ケータイを
内線化



あなたの会社の内線エリアに。

Q. オフィスリンクで何ができるの？



オフィスの内線電話の機能が、ケータイでご利用いただけます。

できること
01

内線通話



全国をオフィスの内線エリアとして、ケータイ品質の音声で内線通話ができます。
※内線のため通話料は定額です。

できること
02

会社番号発信



社外でもケータイから会社番号を通知して発信できます。折り返し先を会社にしたい時などに便利に活用できます。

※PBX経由の外線発信や番号通知はお客様の電話設備の仕様に依存します。

できること
03

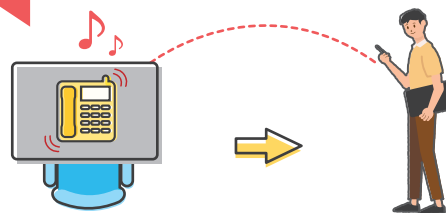
保留転送



通話を保留にして他の内線番号に転送できるので、スムーズに取次できます。

できること
04

コールピックアップ



固定電話にかかってきた着信をケータイで代理応答できるから、スピーディーな対応が可能です。

※固定電話のピックアップはお客様の電話設備の仕様に依存します。

だから



どこにいてもオフィスと変わらない電話環境を実現



内線はオフィスでしか使えなかったから、今までは「外出＝不在」だった。



ケータイで内線が使えるから、自宅や移動中など場所を問わずスマートにコミュニケーションがとれる。

Q. オフィスリンクって何がいいの？

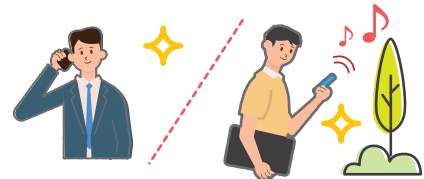
メリット
01

生産性の向上 働く場所が広がれば働き方も広がる



お客様からの電話、でも担当者が不在でつながない。

全国内線エリア



日本全国どこでも内線がつながるから、
折り返し電話が不要で取次がスムーズ。

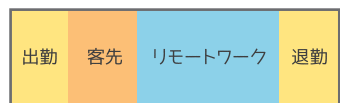
9:00 12:00 18:00



外出先からオフィスに戻って資料を作成して、
また外出して…。

リモートワーク

9:00 12:00 18:00



どこでもオフィスと同じ電話環境だから
リモートワークが可能。
移動時間を業務時間として活用。



ひどい天気でダイヤが乱れている。大事な会議があるのに。

BCP



出社が困難な場合など、オフィスにいなくても
音声会議で情報共有ができるから安心。
※音声会議サービス（オプション）のお申込みが必要です。

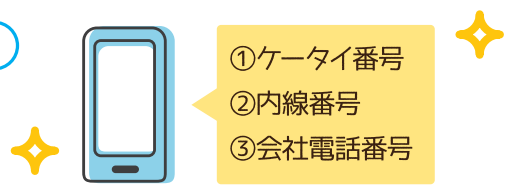
メリット
02

設備費用の削減 固定電話を1人1台から1グループ1台へ

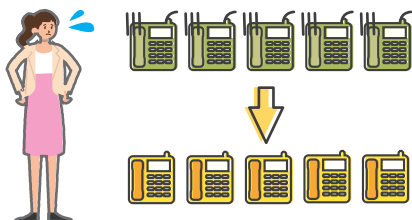


用途や場所によって連絡手段を使い分けるから、
固定電話やケータイなどの設備投資がふくらむ。

ケータイ1台3役

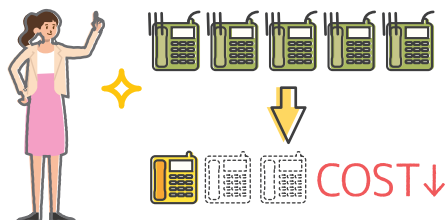


ケータイ番号、内線番号、会社電話番号を1台におまとめ。
余分な設備投資を抑えてコスト削減。



社内の電話設備が更改時期を迎えたが、
更改費用もばかにならない。

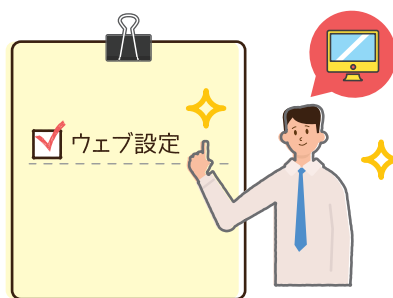
更改費用削減



ケータイが内線になるので、固定電話を減らして、
オフィスの電話設備費用を削減。

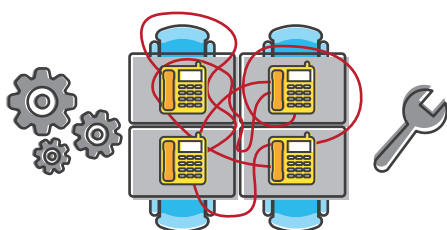


カンタン内線管理

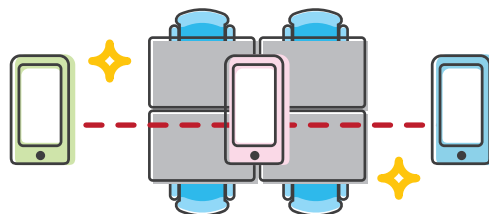


人事異動や組織変更など、内線のメンテナンスに時間や手間がかかっている。

内線番号変更はウェブで設定できるから、すぐに、カンタンに変更完了。



フリーアドレス



人事異動などレイアウト変更の度に電話の配線工事が必要。

配線レスだからレイアウト変更が自由。フリーアドレスも可能。

さらに

ドコモのクラウド PBX にすると

▶ 詳細は裏面の“仮想 PBX タイプ”へ

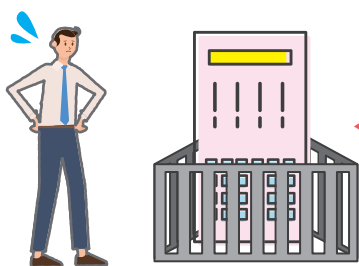
複数拠点を一括管理



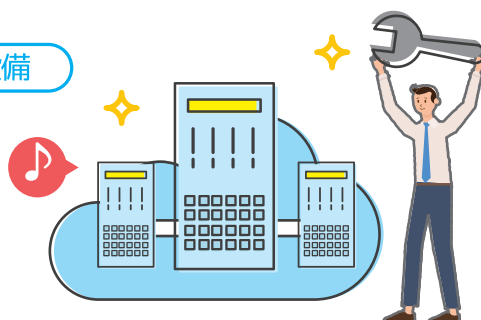
自社で電話設備をもつとそれぞれのオフィス毎に運用・保守をするため管理が大変。



各事業所ごとに管理している PBX をクラウド化して一元管理。煩雑な運用・保守がシンプルに。



フレキシブルな電話設備



電話設備は一度工事・設置すると増設・移設はカンタンには出来ない。

必要な時に必要な分だけ利用可能。企業の成長に合わせて柔軟に拡張できる。

💡 お客様に合わせて2つのタイプからお選びいただけます



お客様PBXタイプ



既存電話設備を
ご利用したいお客様へ

お使いのPBXを利用し、オフィスの固定電話と
ケータイ間の内線通話サービスを提供します。



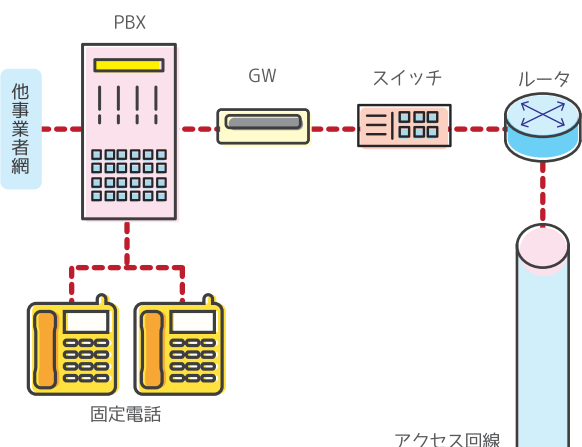
仮想PBXタイプ



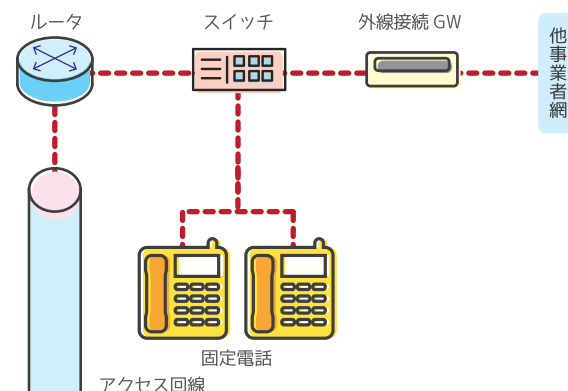
固定資産を保有せずに
ご利用したいお客様へ

ドコモが提供するクラウドPBXを利用し、
オフィスの固定電話とケータイ間の内線通話
サービスを提供します。

お客様PBXタイプ構成イメージ



仮想PBXタイプ構成イメージ

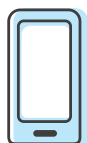


ドコモ設備

オフィスリンク網

ドコモ網

外出先



💡 お客様 PBX タイプ・仮想 PBX タイプ共通オプション

01 音声会議サービス

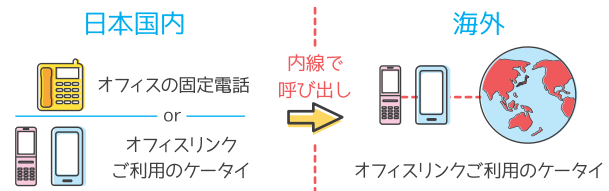
内線電話を利用して、最大200名の音声会議を開催できます。
社内会議や一斉連絡などにご利用いただけます。
※050 番号をご契約いただく事で外線からの参加も可能です。



初期費用	局内工事料	11,000 円 / 拠点
月額費用	ID 利用料 (オフィスリンク音声会議)	330 円 / ID
	050 番号 (音声会議用) 利用料	110 円 / 番号

02 国際ローミング着信サービス

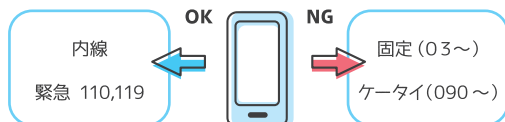
海外にいても日本国内からの内線を着信することが可能となります。
※別途、WORLD WING の契約が必要となります。
※海外からの内線発信はできません。



初期費用	国際ローミング着信オプション登録料	1,100 円 / 回線
月額費用	国際ローミング着信サービス利用料	無料 / 回線

03 外線発信規制サービス

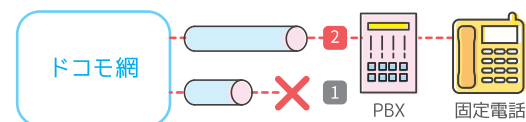
ケータイ番号を利用した外線発信や SMS 送信を規制します。
※緊急通報 (110、118、119 など) への発信は可能です。
※外線着信や内線番号を利用した発信は可能です。



初期費用	外線発信規制オプション登録料	1,100 円 / 回線
月額費用	外線発信規制サービス利用料	無料 / 回線

04 アクセス回線冗長化サービス

オフィスリンクに接続するアクセス回線に故障が発生した場合でも、もう一方のアクセス回線で継続してサービス利用が可能です。
※2 本のアクセス回線をご準備いただく必要があります。



1 主回線に故障やトラブル 2 予備回線でトラブル時にも通信を確保

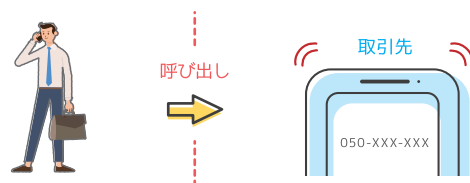
初期費用	局内工事料	33,000 円 / 拠点
月額費用	アクセス回線接続料	フレッツ光 (14ch) 5,500 円 / アクセス回線 フレッツ光 (28ch) 11,000 円 / アクセス回線 フレッツ光 (69ch) 16,500 円 / アクセス回線 フレッツ光 (300ch) 33,000 円 / アクセス回線 専用線 (10Mbps 以下) 8,800 円 / アクセス回線 専用線 (10Mbps 超 ~ 100Mbps 以下) 13,200 円 / アクセス回線

💡 仮想 PBX タイプのみのオプション

01 外線発信オプションサービス

ケータイ・固定電話から050番号等による外線発信が可能です。
※別途、ドコモ050番号等で発信した場合の通話料金が掛かります。

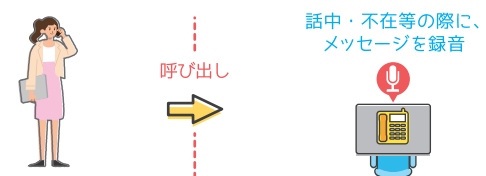
初期費用	外線発信オプション登録料	1,100 円 / 回線
月額費用	050 番号利用料	110 円 / 番号
	外線同時接続 ch 利用料	880 円 / ch
	外線発信オプション	無料 / 回線



02 留守番電話サービス

不在等で固定 IP 電話への着信をとれない場合、メッセージを録音することができます。

初期費用	局内工事料	2,200 円 / 拠点
月額費用	留守番電話サービス利用料	330 円 / 番号



03 メッセージ応答サービス

営業時間外等に050番号への着信があった際、メッセージを自動再生することができます。

※お客様で作成したオリジナルメッセージも再生可能です。
その場合、別途月額料金が発生します。(2,200 円 / オリジナルメッセージ)

初期費用	局内工事料	2,200 円 / 拠点
月額費用	メッセージ応答サービス利用料	無料 / デフォルトメッセージ



料金

▶ 初期費用 ※1

項 目		料 金
携帯電話	オフィスリンク登録手数料 ※2	1,100円 / 回線
オフィスリンク 設備	新規契約事務手数料 ※3	2,200円 / 契約
	拠点登録手数料 ※4	2,200円 / 拠点
	局内工事料	77,000円 / 拠点

※1 お客様設備側の物品費、および工事費が別途必要です。

※2 携帯電話回線の新規契約/機種変更の事務手数料と重畳する場合は、請求されません。

※3 代表拠点に請求されます。

※4 拠点を追加する際に請求されます。

▶ 月額費用

お客様PBXタイプ…①

仮想PBXタイプ…①+②

① 基本料金 (共通)

項 目		料 金
携帯電話	オフィスリンク利用料 ※5	990円 / 回線
オフィスリンク 設備	内線グループ基本料	2,200円 / 契約
	オフィスリンク着信接続料	440円 / ch
	アクセス回線接続料 ※6	5,500円 ~ 33,000円 / アクセス回線

※5 携帯電話回線の基本使用料が別途必要です。

※6 各回線事業者への回線使用料が別途必要です。

② 基本料金 (仮想PBXタイプ)

項 目		料 金
オフィスリンク 設備	仮想PBX基本料	33,000円 / 契約
	内線番号利用料 (固定IP電話)	440円 / 番号

オプションサービスを利用される場合、別途料金が発生する場合がございます。詳細はオプションメニューのページよりご確認くださいませ。▶p6

ご契約条件について

●お客様内線ネットワークとオフィスリンクを接続するアクセス回線については、お客様にてご用意が必要となります。アクセス回線が敷設可能かどうかについては、アクセス回線提供事業者へお問い合わせください。●本サービスは、携帯電話回線のみではご利用いただけません。お客様PBXタイプは、アクセス回線契約並びにお客様拠点にPBXなどの電話設備が必要となります。オフィスリンク対応のPBXにつきましては法人のお客様向けホームページ▶<http://www.nttdocomo.co.jp/biz/service/officelink/>でご確認ください。●お客様にてご用意いただくオフィスリンクとの接続設備は、ドコモが指定した機器をご購入いただく必要があります。●グループを構成する携帯電話回線並びにオフィスリンク拠点の契約者名義は同一名義である必要があります。●外線発信規制機能の詳細につきましては、法人のお客様向けホームページでご確認ください。●国際ローミング着信オプションのご利用回線にはWORLDWING契約が必要です。着信者のご利用回線に着信料が発生します。ご利用可能な国、地域、機種および着信料はドコモのホームページ▶<http://www.nttdocomo.co.jp/service/world/roaming/>でご確認ください。本サービスは外線発信規制サービスとの同時契約はできません。

ドコモの通信エリアについて

●屋内および屋外の電波状態が悪い場合やご利用端末が多い場合は、お客様個別に対策が必要となる場合があります。ご利用状況などにより、別途電波対策費のご負担および対策期間をいただく場合があります。●屋内・屋外基地局設備はドコモの事業用電気通信設備として、設計・工事・保守をドコモが行います。●お客様のご利用方法によっては、屋内・屋外基地局設備で対応しきれないなど、ご要望にお応えできない場合があります。●年末年始や災害時およびイベント開催時などにご利用になる場合、回線の混雑によりつながりにくくなることがあります。●電波環境の変化により、ドコモの通信エリアが変動する場合があります。

サービス対応端末

音声通話可能なドコモの携帯電話およびスマートフォンに対応 | ワークスタイルにあわせて、選べる端末が豊富です。

その他注意事項

●お客様内線ネットワークとの接続時、その通話品質については、お客様内線ネットワーク環境に依存します。●通話が連続して長時間におよぶなど、当社設備に影響をおよぼすと当社が判断した場合は、当該通話を切断することがあります。●オフィスリンクの定期的なメンテナンスにより、サービスが中断されることがあります。●050番号から緊急通報 (110/118/119番など) はかけられませんのでご注意ください。

お問い合わせについて | ドコモの営業担当者にお問い合わせください

法人のお客様向けホームページ | パソコンなどから ▶ <http://www.nttdocomo.co.jp/biz/service/officelink/>

◎「オフィスリンク」および「オフィスリンク」ロゴは株式会社NTTドコモの商標または登録商標です。

◎記載されている会社名、商品名は各社の商標または登録商標です。◎掲載されている内容・サービスなどは予告なしに変更になる場合があります。

◎本パンフレットの表示金額は全て税込です。



危険です、
歩きスマホ。



本パンフレットの内容は2021年7月現在のものです 2021.07

株式会社NTTドコモ