

メールの機能を使いこなそう

メールの新規作成



受信メールの表示



添付ファイルの保存



画像ファイルをメールに添付して送信



よりメールの機能を使いこなす

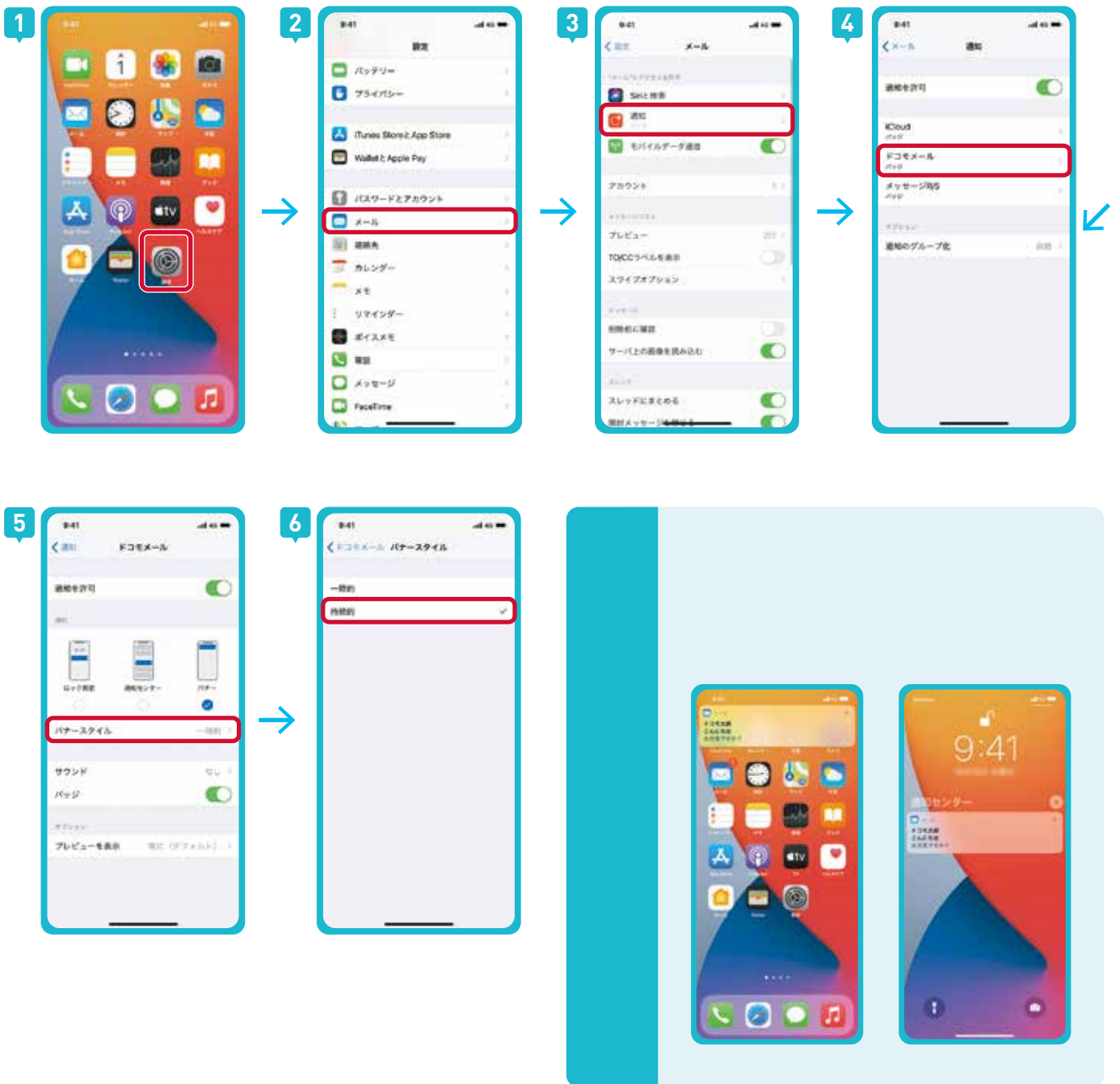
メールの振り分け設定や迷惑メール報告は、ドコモメールブラウザ版から行うことができます。
<https://mail.smt.docomo.ne.jp/>

Check!

検索サイトで「ドコモメールブラウザ」と入力し検索してください。

タップ 確認・入力

画面はイメージです。



docomo

iPhone用ドコモメールでよくある問い合わせ

「ユーザー名またはパスワードが間違っています」というエラーが表示される

何度もdアカウントがロックされてメールが受信できなくなる

メール受信時の通知が表示されない

送信ができない