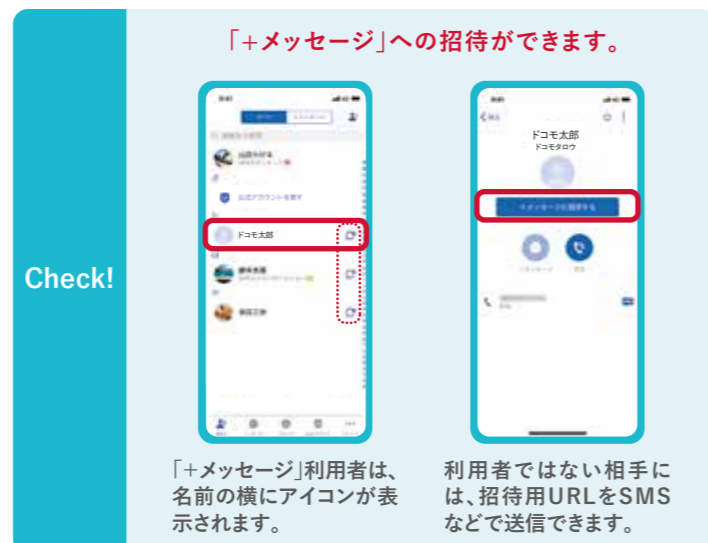
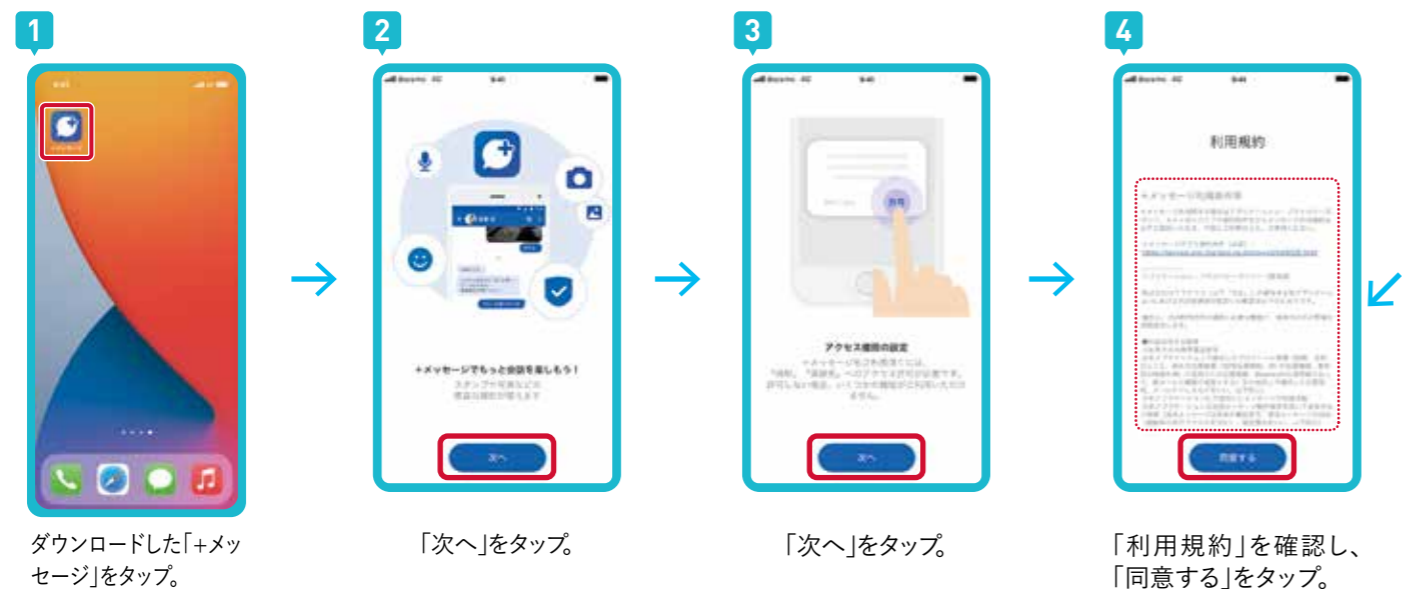


## 電話番号だけで送れる！ 「+メッセージ(プラスメッセージ)」で会話を楽しもう

ホーム画面に表示されたダウンロード用アイコンをタップし、「+メッセージ」のアプリケーションをインストール後、ご利用になれます。

〈初期設定〉 初回起動時の回線認証にはspモード接続を使用します。4まではWi-Fi設定をOFFにしてください。初回認証後は、Wi-Fi接続でもご利用になれます。



タップ 確認・入力

\*iCloud設定が必要です。  
※対応機種については、「ドコモのホームページ」でご確認ください。  
※ご利用状況によっては画面の内容が表示されない場合があります。表示されない場合は次の手順へそのまま進んでください。※アクセス許可を求める画面が表示される場合は、「許可」をタップしてください。※画面はイメージです。

ahamoのお客さまへの提供条件については「ドコモのホームページ」または「ahamoのホームページ」をご確認ください。

## 〈メッセージの送信〉



## 〈スタンプのダウンロード〉

