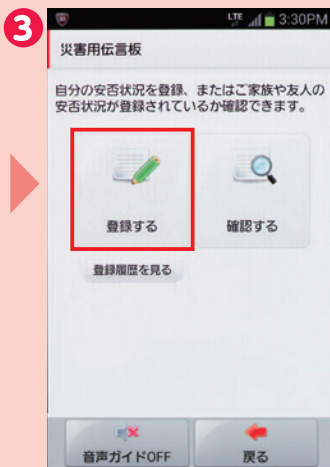






## スマートフォン災害用伝言板（簡易版）の使い方②

### 伝言の「登録」のしかた（続き）



「登録する」を選んで。



4つのメニューから伝えたい状況を選べいいのね。

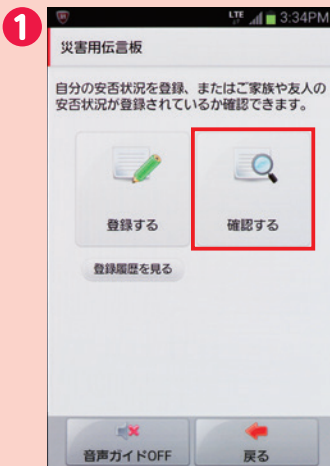


登録が完了できたよ。

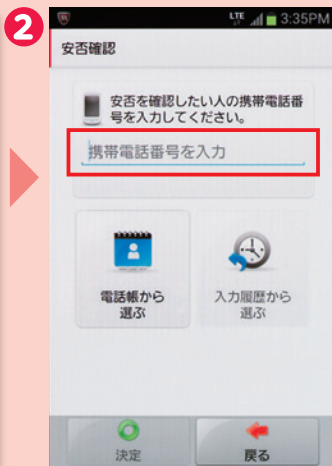
※BlackBerry® Bold™（ソフトウェアバージョン5.0.0へのバージョンアップが必要です）、BlackBerry® Curve™ 9300、BlackBerry® Bold™ 9700、BlackBerry® Bold™ 9780、BlackBerry® Bold™ 9900をご利用のお客様は『docomo service portal』より災害用伝言板がご利用いただけます（別途『docomo service portal』のインストールが必要です）。『BlackBerry』および関連する名称、ロゴは、Research In Motion Limitedの商標または登録商標です。

※以下のご利用についてはパケット通信料がかかります。・ドコモ以外の携帯電話会社が提供する災害用伝言板サービスへのアクセス・インターネット上の安否情報サービスへのアクセス・国際ローミングでのアクセス・登録お知らせメールの受信・登録お申し込みメールの受信（スマートフォンをご利用のお客様）・dメニューへのアクセス（スマートフォンをご利用のお客様）

### 伝言の「確認」のしかた



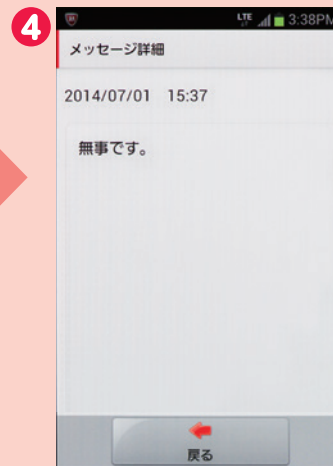
「確認する」を選んで。



相手の電話番号を選んで（または入力して）「決定」を押すのね。



メッセージ一覧から確認したいメッセージを選ぶよ。



確認できたわ。

※画面表示はイメージです。機種により文字の大きさや太さは異なります。内容等は一部変更される場合があります。※詳しくはドコモホームページでご確認ください。