

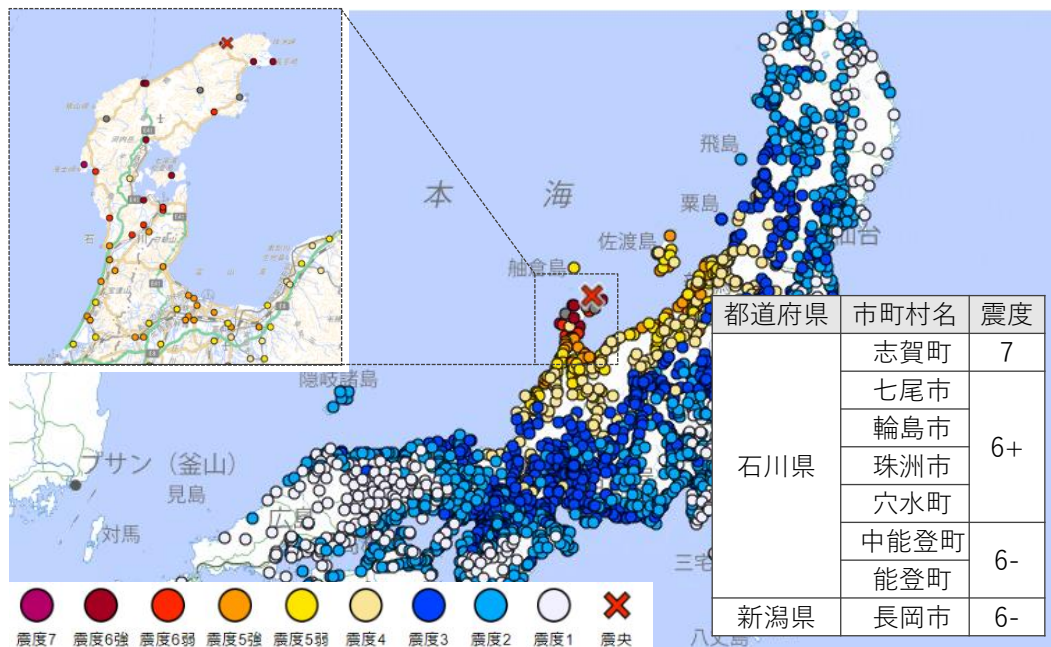
令和6年 能登半島地震の取組み

概要

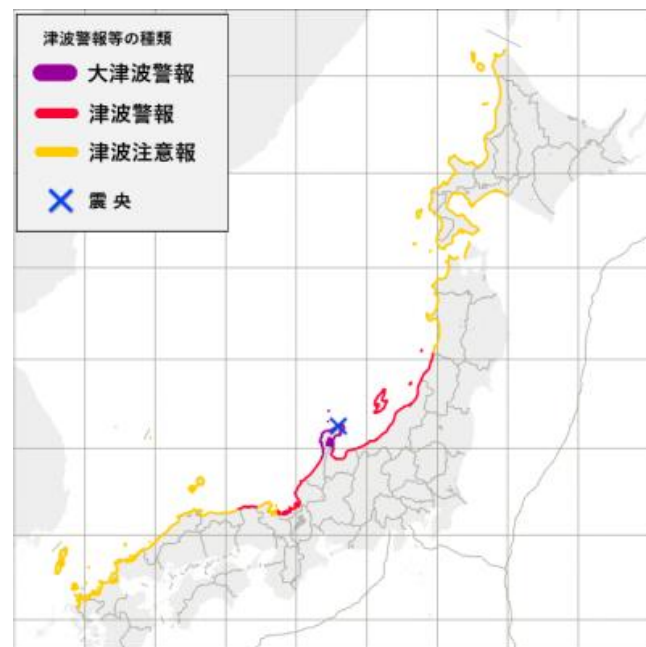
- | 最大震度7 (M7.6) を記録し大津波警報も発令
- | 前震、余震含め震度5弱が15回超発生し、非常に被害の大きい災害となった

令和6年 1月1日 16:10発生

震度分布



津波警報



被害状況と対応体制

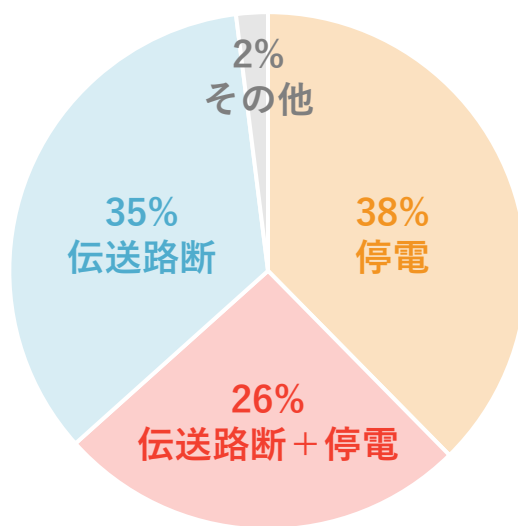
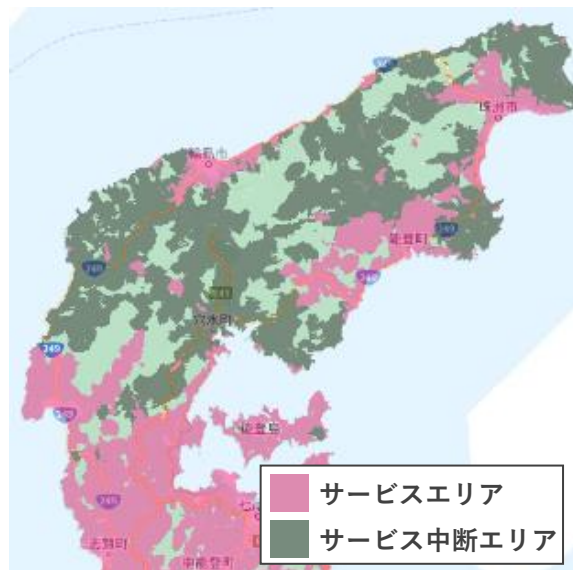
- 停電や伝送路断の影響で、最大260局のサービス中断 / サービスエリアは約3割※
- 全国のドコモグループ社員 及び アセット を活用し、災害対応を実施

※ 七尾市、珠洲市、輪島市、志賀町、穴水町、能登町を分母として算出

エリア状況 | 1月4日時点

サービス中断要因

対応体制



ドコモの総力を北陸へ集結、
延べ **1万人以上** が対応に従事



特徴

- 地震や津波による被害、半島という限られた交通路による渋滞や長距離移動、そして継続する大規模余震や悪天候（積雪）により現地アクセスに障壁が発生

現地へのアクセスが困難

陸路損壊 / 津波被害



道路渋滞 / 長距離移動



大規模余震 / 悪天候



ネットワークの復旧作業

- 全国から駆け付けた社員による、計200サイト以上の復旧作業を実施
- 船上基地局※ / 関係機関との連携 により陸路が断たれた地域の復旧を実施
- 3月21日、エリア影響が解消（石川県輪島市舳倉島を除く）

復旧作業

- ✓ 全国から作業員が集結
- ✓ 200サイト以上を応急復旧



船上基地局※

- ✓ 輪島市の2つのエリアを復旧
- ✓ ドコモとして初運用



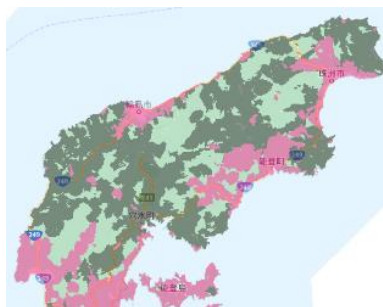
関係機関連携

- ✓ 陸路が断たれた地域へ、
機器の海上輸送を実施

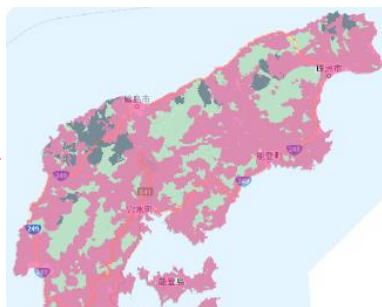


エリア復旧の推移

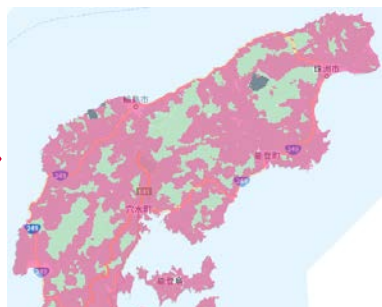
1月4日
サービスエリアは約30%



1月17日
立入困難地域を除く応急復旧完了



3月1日
約99%まで回復



3月21日
エリア復旧完了



サービスエリア
サービス中断エリア

避難者へのご支援

- 指定/指定外合わせたほぼ全ての避難所（約300か所）へ直接訪問し支援を実施
- 長期化する避難所生活へのご支援として避難者の方々の心とカラダのケアを実施

New!!

無料充電サービス

- ✓ マルチチャージャーや、モバイルバッテリーを支援



New!!

無料Wi-Fi

- ✓ 契約キャリアに関わらずご利用いただけるWi-Fi



New!!

ドコモ公衆ケータイ

- ✓ “公衆電話のケータイ版”
- ✓ 無料の通信手段をご提供



オンライン再診 / 服薬指導

- ✓ 避難者の患者様とかかりつけ医 / 薬剤師の橋渡し



映像サービスのご提供

- ✓ 視聴環境のご提供（機材含）



あなたと世界を変えていく。

^{NTT}
docomo