

Wi-Fi STATION HW-01L

Windows® 10をご利用の場合

ここで説明するインストール作業を行うことで、通信設定ソフト（ドライバ）とWi-Fi STATION HW-01L 設定ツールのショートカットをインストールすることができます。Wi-Fi STATION HW-01Lとパソコンを初めて接続するときは、Wi-Fi STATION HW-01Lドライバのセットアップ画面が自動で表示されます。必ずパソコンの管理者権限（Administrator権限）を持ったユーザーアカウントでインストール作業を行ってください。

インストール方法

① CD ドライブ (D:) HW-01L
選択して、このディスク に対して行う操作を選んでください。


CD ドライブ (D:) HW-01L

このディスク に対して行う操作を選んでください。

メディアからのプログラムのインストール/実行


 AutoRun.exe の実行
Huawei Technologies Co., Ltd. により発行

その他の選択肢

 フォルダーを開いてファイルを表示
エクスプローラー

 何もしない

ユーザー アカウント制御
このアプリがデバイスに変更を加えることを許可しますか？

 AutoRun

確認済みの発行元: Huawei Technologies Co., Ltd.
ファイルの入手先: CD/DVD ドライブ

[詳細を表示](#)

はい

いいえ

②ユーザーアカウント制御

ユーザーアカウント制御が表示されたら、「はい」をクリックします。

①自動再生

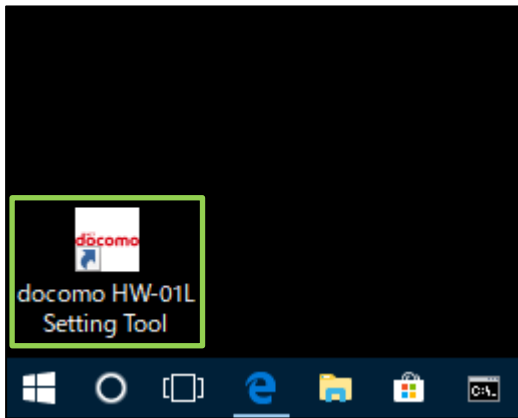
Wi-Fi STATION HW-01L付属のUSBケーブルで、パソコンと接続します。

自動再生のウィンドウが表示されたら「AutoRun.exe の実行」をクリックします。

ユーザーアカウント制御が表示された場合は②へ進んでください。

※何も表示されない場合はキーボードの「Windows」キーを押しながら「E」キーを押してエクスプローラー画面を表示させ、「CD ドライブ (X:) HW-01L」をダブルクリックしてください。

※ CDドライブの種類(X:) はお使いのパソコンの環境によって異なります。

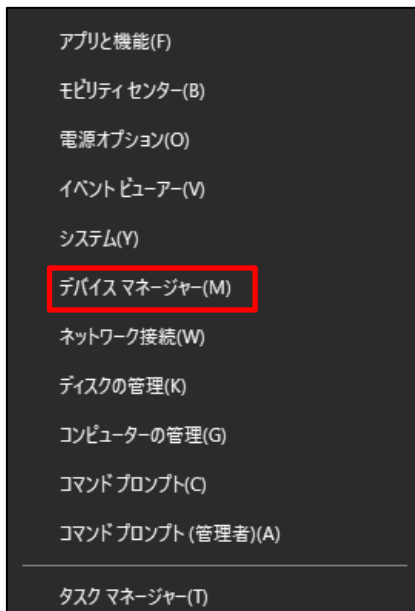


③セットアップの完了

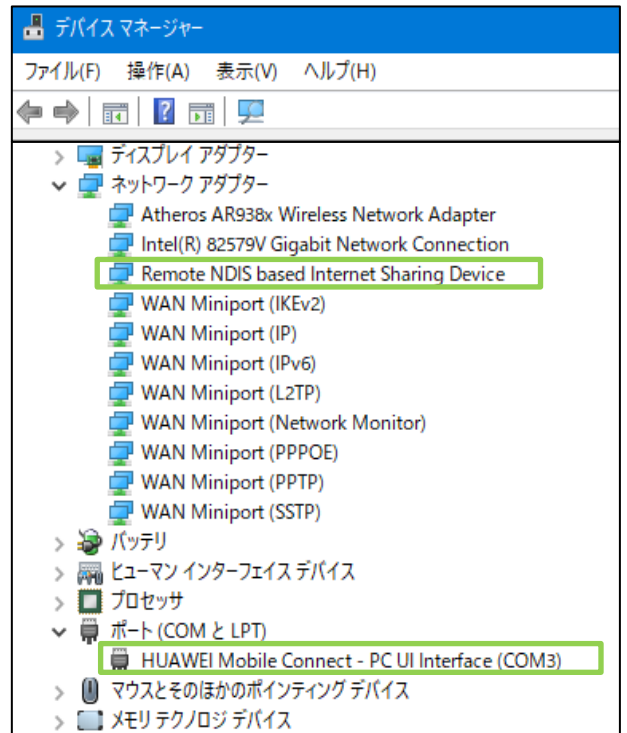
デスクトップに「docomo HW-01L setting Tool」のショートカットアイコンが表示されたらインストールは完了です。



※初回インストール完了時、「docomo HW-01L setting Tool」が開きます。



④デバイスマネージャを開く
デスクトップ左下の「」を右クリックし、「デバイスマネージャー」をクリックします。



ネットワークアダプター	Remote NDIS based Internet Sharing Device
ポート (COMとLPT)	HUAWEI Mobile Connect - PC UI Interface(COM〇〇)

※COMポート番号 (COM〇〇) は、ユーザやパソコンごとに異なります。

⑤ドライバの確認

各デバイスをクリックして、インストールされたドライバが上記の様に表示されていることを確認します。

インストールはこれで完了です。

※「Microsoft」、「Windows」は、米国 Microsoft Corporation の米国、およびその他の国における登録商標または商標です

※Wi-Fiは、Wi-Fi Allianceの登録商標です。